



**GÜRİŞİK**<sup>®</sup>

Yağlama Cihazları Sanayi ve Ticaret A.Ş.



*Simplement le Meilleur  
Nur das Beste*

**CATALOGUE DES PRODUITS  
PRODUKTKATALOG**

## Historique

Notre société a démarré ses activités en 1980 à Istanbul dans le domaine de la fabrication des pompes à huile et autre équipement par notre fondateur Hasan Basri IŞIK. Au cours des années suivantes, notre entreprise a effectué de nombreuses réalisations dans l'industrie.

Dans le secteur, en tant que fabricant national de nombreuses améliorations ont été apportées par Hasan Basri IŞIK;

Un premier travail de logo calligraphique a été réalisé. Les premiers noms de produit et de modèle qui sont encore utilisés ont été créés et ceux-ci ont été transformés en catalogue contenant toutes les informations techniques, et un système de franchise a été créé. Il a été le leader du marché en brisant le monopole des produits étrangers.

Le premier manuel d'instructions contenant les informations sur le mode d'emploi des produits a été conçue et fournie pour atteindre les utilisateurs avec chaque produit vendu.

En faisant dessiner pour la première fois les dessins techniques des produits, il a créé le standard de documentation, de qualité et de production, ce qui était rare dans la production nationale de ces années-là. En 1986, il déplace la production de l'atelier vers la première usine dont-il à lui dessiné le projet.

Alper ÖZAL, qui a rejoint notre entreprise en 1995, a d'abord commencé à travailler en tant que directeur marketing, après avoir travaillé comme directeur comptable et directeur des ventes, il a été promu au le poste de directeur général à la place de Hasan Basri IŞIK en 2004. Les réalisations d'Alper ÖZAL, qui est devenu président du conseil d'administration en 2017, dans notre entreprise sont résumées dans la rubrique suivante. Il a développé et installé l'infrastructure et le système de code nécessaires pour transformer le système comptable en un système comptable informatisé en 1995. Ainsi, en concevant le premier connaissance et la facture imprimée par ordinateur, il est utilisé depuis 1996. La même année, il organise et publie le premier site Internet.

L'acquisition et l'utilisation des Premières certification ISO 9001, CE, Made in Turkey, dépôt de marque étrangère, certificat de garantie, certificat de fabricant, certificat d'enregistrement de l'industrie, certificat de modèle et plusieurs autres certificats d'utilité ont été réalisé.

En établissant la première liste de prix illustrée, s'est assuré que les mauvais produits ne soient pas demandés dans les commandes. En raison de la variété croissante des produits, 15 différents catalogues ont été Publiés au fur et à mesure pour maintenir les informations et les documents à jour et mis à disposition à l'aide de la nouvelle technologie.

En permettant à l'entreprise de réaliser sa première exportation en 2003, il a permis d'exporter dans plus 20 pays 2020.

En 2007, il nous a permis de devenir le premier et le seul fabricant à mettre en œuvre et à utiliser le système international de codes-barres en Turquie.

En utilisant les premières technologies de production à commande numérique du secteur, il a renouvelé notre parc de machines, et également les installations de soudure et de peinture en poudre électrostatique.

Alper ÖZAL à travers son projet qu'il a commencé en 2015, entièrement en fonction des besoins de l'entreprise a permis à notre nouvelle usine située dans la situé industrielle Kocaeli Kobi Organize Sanayi Sitesi de devenir opérationnelle en 2017.

Conformément aux demandes des clients, les vidéos d'utilisation et promotionnelles des produits fabriqués en série ont été prises et publiées de manière accessible à tous sur notre site Web, nos sites de vidéo Internet et sur nos réseaux sociaux.



Membre du Conseil d'administration / Vorstandsmitglied

## Unsere Geschichte

Unser Unternehmen wurde 1980 in Istanbul von unserem Gründer Hasan Basri IŞIK gegründet und begann mit der Herstellung von Ölpumpen und Ausrüstungen. In den folgenden Jahren hat unser Unternehmen viele Erfolge in der Branche erzielt.

Als einheimischer Hersteller hat Hasan Basri IŞIK das erste kalligraphische Logo erstellt.

Es wurden erste Produkt- und Modellnamen geschaffen, die noch heute verwendet werden. Diese wurden in einen technischen Katalog umgewandelt, und ein Händlersystem wurde geschaffen. Es wurde zum Marktführer, indem es das Monopol der ausländischen Produkte durchbrach.

Für jedes verkaufte Produkt wurde eine Gebrauchsanweisung mit ersten technischen Informationen erstellt und den Benutzern zur Verfügung gestellt.

Es wurden Dokumentations-, Qualitäts- und Produktionsstandards geschaffen, die in jenen Jahren nicht üblich waren, indem zum ersten Mal technische Zeichnungen der Produkte erstellt wurden. Im Jahr 1986 zog unser Unternehmen von der Werkstatt in die erste Fabrik um, die von unserem Gründer gezeichnet wurde.

Alper ÖZAL trat 1995 in unser Unternehmen ein, wo er zunächst als Marketingleiter tätig war, bevor er 2004 die Funktion des Geschäftsführers von Hasan Basri IŞIK übernahm, nachdem er zuvor als Leiter der Buchhaltung und Vertriebsleiter war. Alper ÖZAL ist seit 2017 unser Geschäftsführer. Seine Leistungen in unserem Unternehmen sind nachfolgend zusammengefasst.

1995 wurden die notwendige Infrastruktur und das Codesystem entwickelt und eingerichtet, um das Buchhaltungssystem in ein computergestütztes Buchhaltungssystem umzuwandeln. Dementsprechend wurden Lieferscheine und Rechnungen entworfen, die mit dem ersten Computer gedruckt wurden und seit 1996 verwendet werden. Die erste Webseite wurde im selben Jahr erstellt und veröffentlicht.

Dank der ersten ISO 9001 konnten CE, Made in Turkey, ausländische Markenregistrierung, Garantiezertifikat, Herstellerzertifikat u. Ä. eingeholt und verwendet werden.

Um Fehlbestellungen zu vermeiden, wurde die erste illustrierte Preisliste erstellt.

Aufgrund der zunehmenden Produktvielfalt wurden 15 verschiedene Kataloge entworfen, um die Informationen und Dokumente auf dem neuesten Stand zu halten.

Durch den ersten Export im Jahr 2003 konnte die Anzahl der Länder, in die exportiert wird, im Jahr 2020 auf über 20 gesteigert werden.

Wir waren in 2007 der erste und sind immer noch der einzige Hersteller in der Türkei, der das internationale Barcode-System verwendet und einsetzt.

Mit den ersten CNC-gesteuerten Fertigungstechnologien in der Branche haben wir den Maschinenpark sowie die Schweiß- und elektrostatischen Pulverlackieranlagen erneuert.

Alper ÖZAL hat das 2015 begonnene Projekt vollständig nach den Bedürfnissen des Unternehmens entworfen und unsere neue Fabrik im Gewerbegebiet kleiner und mittlerer Unternehmen in Kocaeli im Jahr 2017 in Betrieb genommen.

Um den Ansprüchen der Kunden gerecht zu werden, wurden die Nutzungs- und Werbevideos der Serienprodukte aufgenommen und für alle zugänglich auf unserer Webseite, auf Internet-Videoseiten und in den sozialen Medien veröffentlicht.



Präsident du Conseil d'administration / Vorstandsvorsitzender



## A propos de nous

Notre société, avec ses principaux revendeurs et sous-revendeurs dans plus de 60 provinces en Turquie et dans 20 pays à l'étranger, est un fabricant identifié par la qualité de ces produits et recherché dans le secteur sous les marques GÜRIŞİK et OILMAN.

Nous produisons une production en série dans nos propres installations et proposons une large gamme de produits à nos précieux clients, notamment des pompes à graisse et à huile pneumatiques portables et de type baril ; des aspirateurs d'huile et de vidangeur d'huile; des enrouleurs tuyau de graisse, d'huile, d'eau et d'air avec système de verrouillage automatique, des ensembles de graissage portables et fixes; des pulvérisation de liquide et de mousse, les bacs de lavage universels à travers plus de 800 canaux de distribution nationaux et internationaux.

Nos produits s'adressent à un large public entre autres dans secteurs industriels, y compris l'alimentation (pompes qui pressent le chocolat, le miel et la pâte d'olive), la défense, l'automobile, le pétrolier, les moules, les machines-outils, les presses et les pompes utilisées à des fins spéciales dans secteur de construction. De plus, nous répondons aux souhaits de fabrication sur mesure concernant le graissage et le transfert de liquide.

Nous installons également des services de lubrification clé en main, des ensembles de lubrification mobiles et fixes dans les stations-service, les services, les usines industrielles et les chantiers de construction, en option avec les caractéristiques-souhaitées.

## Über Uns

Unser Unternehmen ist mit seinen Haupthändlern und Unterhändlern in mehr als 60 Provinzen in der Türkei und in 20 Ländern im Ausland ein mit Qualität gleichgesetzter und in der Branche gefragter Hersteller mit den Marken GÜRIŞİK und OILMAN.

Wir produzieren in unseren eigenen Anlagen in großen Mengen und bieten unseren geschätzten Kunden über unsere Vertriebskanäle im In- und Ausland eine breite Produktpalette an, die u. a. mobile und fassförmige mechanische Fett- und Ölpumpen, Pumpen zum Absaugen und Ablassen von Öl aus dem Kurbelgehäuse, Fett-, Öl-, Wasser- und Luftschlauchaufroller mit automatischem Verschlusssystem, mobile und stationäre Schmiersets, Flüssigkeits- und Schaumspritzpumpen sowie Waschbehälter umfasst.

Darüber hinaus reagieren wir auf die gewünschte kundenspezifische Fertigung bezüglich Schmierung und Flüssigkeitstransfer. Mit unseren Produkten, wie z. B. Pumpen zum Pressen von Schokolade, Honig und Olivenpaste für die Lebensmittelindustrie und zu Sonderzwecken in der Verteidigungs-, Automobil-, Treibstoff-, Formbau-, Werkbank-, Pressen- und Bauindustrie eingesetzte Pumpen, sprechen wir eine breite Zielgruppe in einer Vielzahl von Industriezweigen an.





## Mission et Vision

La recherche et le développement de produits sont une partie essentielle de notre philosophie d'entreprise. Nous sommes en communication constante avec le marché pour identifier les nouveaux besoins des clients et améliorer continuellement les produits que nous fabriquons. Nous évaluons en permanence avec les demandes des revendeurs et des utilisateurs finaux.

L'augmentation de l'efficacité de l'ensemble du processus pour rivaliser au niveau international conformément à l'approche d'amélioration continue est notre mission première.

En plus d'être une entreprise qui produit de l'innovation et vise à contribuer au développement de l'environnement social dans lequel elle vit ; nous nous engageons à fournir des services de qualité, orientés vers nos clients, sensibles à la société, à l'environnement et à la législation, ouverts à l'amélioration continue.

## Mission und Vision

Produktforschung und -entwicklung sind ein wesentlicher Bestandteil unserer Unternehmensphilosophie. Wir stehen in ständiger Kommunikation mit dem Markt, um neue Kundenbedürfnisse zu erkennen und die von uns hergestellten Produkte kontinuierlich zu verbessern. Wir evaluieren kontinuierlich die Anfragen von Händlern und Endverbrauchern.

Die Steigerung der Effizienz des gesamten Prozesses im Einklang mit dem Ansatz der kontinuierlichen Verbesserung, um auf internationalem Niveau konkurrenzfähig zu sein, ist unsere Hauptaufgabe.

Wir sind nicht nur ein Unternehmen, das Innovationen hervorbringt und zur Entwicklung des sozialen Umfelds, in dem es lebt, beitragen will, sondern wir verpflichten uns auch, qualitativ hochwertige Dienstleistungen zu erbringen, die kundenorientiert, sensibel gegenüber der Gesellschaft, der Umwelt und der Gesetzgebung und offen für kontinuierliche Verbesserungen sind.

## Politique de qualité

Nos produits sont distribués via un réseau de revendeurs sélectionnés, et chaque produit fabriqué est testé séparément pour éviter tout problème avec le produit pendant et après la vente. Chaque produit sortant est doté d'un numéro de série qui est enregistré.

Notre système de management de la qualité est documenté, certifié et continuellement amélioré en répondant aux exigences de la norme ISO 9001:2015.

Grâce à notre groupe de développement de produits axé sur la qualité et la satisfaction du client, notre personnel technique expérimenté et notre parc de machines de haute technologie, nos produits sont sous la garantie de notre société avec une garantie illimitée de pièces de rechange. Nous fournissons également des services de formation et de conseil après-vente sur une base de projet ou en fonction des demandes.

## Qualitätspolitik

Unsere Produkte werden über ein ausgewähltes Händlernetz vertrieben, und jedes Produkt wird einzeln getestet, um Probleme mit dem Produkt während des Verkaufs und nach dem Verkauf zu vermeiden. Die mit der Produktseriennummer getätigten Transaktionen werden aufgezeichnet.

Unser Qualitätsmanagementsystem wird dokumentiert, zertifiziert und kontinuierlich verbessert, damit es die Anforderungen der Norm ISO 9001:2015 erfüllt.

Dank unserer auf Qualität und Kundenzufriedenheit ausgerichteten Produktentwicklungsgruppe, unserem erfahrenen technischen Personal und unserem Hightech-Maschinenpark stehen unsere Produkte mit unbegrenzter Ersatzteilgarantie unter dem Schutz unseres Unternehmens. Wir bieten auch After-Sales-Schulungen und Beratungsdienste auf Projektbasis oder auf Anfrage.



# CONTENU

## INHALTSVERZEICHNIS

---

Historique	1	<i>Unsere Geschichte</i>
A propos de nous	2	<i>Über Uns</i>
Mission, Vision, Politique de qualité	3	<i>Mission, Vision, Qualitätspolitik</i>
Pompe à graisse Pneumatique	<b>6-8-9-10-11-12-13</b>	<i>Luftbetriebene Fettpumpen</i>
Dessin technique de la canne à graisse Pneumatique	7	<i>Technisches Diagramm des Gehäuses einer luftbetriebenen Fettpumpe</i>
Les cannes à Graisse Pneumatique	<b>14-15</b>	<i>Luftbetriebene Fettpumpengehäuse</i>
Couvercle de Seau, Plateaux Suiveurs	<b>16</b>	<i>Fetteimerdeckel, Ölpressapparate</i>
Pièce de Rechange des Pompes à Graisse Pneumatique	<b>17</b>	<i>Ersatzteile für luftbetriebene Fettpumpen</i>
Les Pompes à Huile Pneumatique	<b>18-19-20-21-24-25</b>	<i>Luftbetriebene Ölpumpen</i>
Réservoir à huile Pneumatique	<b>22-23</b>	<i>Luftbetriebene Öldrucktanks</i>
Pièce de Rechange des Pompes à Huile	<b>26-27</b>	<i>Ersatzteile für luftbetriebene Ölpumpen</i>
Pompe à Graisse Manuelle	<b>28-30</b>	<i>Mechanische Fettpumpen</i>
Les Pompes à Graisse Manuelle avec Distributeur	<b>29</b>	<i>Mechanische Fettpumpen mit Verteiler</i>
Les Pompes à Huile Manuelle	<b>31-32</b>	<i>Mechanische Ölpumpen</i>
Dessin Technique des Pompe à Huile Manuelle	<b>33</b>	<i>Technisches Diagramm mechanische Ölpumpen</i>
Dessin Technique des Pompe à Graisse Manuelle	<b>34</b>	<i>Technisches Diagramm einer mechanischen Fettpumpe</i>
Canne à Graisse et huile Manuelle	<b>35</b>	<i>Mechanische Fett- und Ölpumpengehäuse</i>
Les Enrouleurs de Tuyau Couvert	<b>36-37-38-39</b>	<i>Schlauchaufroller mit Gehäuse</i>
Les Enrouleurs de Tuyau non Couvert	<b>40-41-42-43</b>	<i>Schlauchaufroller ohne Gehäuse</i>
Les accessoires des enrouleurs de Tuyau	<b>44-45-46-47</b>	<i>Zubehör für Schlauchaufroller</i>
Les Chariots de Lubrification	<b>48-49-50-51-52-53</b>	<i>Mobile Schmierwagen</i>

Dessin Technique des Aspirateurs d'huile	<b>54-55</b>	<i>Technisches Diagramm einer luftbetriebenen Pumpe zum Absaugen von Öl aus dem Kurbelgehäuse</i>
Les Aspirateurs d'huile	<b>56-57-58-59-60</b>	<i>Luftbetriebene Pumpen zum Absaugen von Öl aus dem Kurbelgehäuse</i>
Accessoires des Aspirateurs d'huile	<b>61</b>	<i>Zubehör für Pumpen zum Absaugen von Öl aus dem Kurbelgehäuse</i>
Les Vidangeurs d'huile	<b>62-63-64</b>	<i>Ölablasseimer, Ölablasstanks</i>
Les vidangeurs D'huile avec Bassin	<b>65</b>	<i>Ölablasstanks mit Wanne</i>
Dessin Technique des Vidangeurs d'huile	<b>67</b>	<i>Technisches Diagramm eines Ölablasstanks</i>
Bac de Lavage Universel	<b>68-69</b>	<i>Lösungsmitteltank</i>
Les Pulvérisateurs de Liquide	<b>70</b>	<i>Pumpen zum Sprühen von Flüssigkeiten</i>
Les Pulvérisateurs de Mousse	<b>71</b>	<i>Pumpen zum Sprühen von Schaum</i>
Les Pulvérisateurs de Liquide et Mousse	<b>72-73</b>	<i>Pumpen zum Sprühen von Schaum und Flüssigkeiten</i>
Les bacs Récupérateur d'huile	<b>74-75</b>	<i>Ölauffangwannen</i>
Les Assemblage de Lubrification	<b>76-77-78-79</b>	<i>Schmiersätze</i>
Les Pompes à Graisse Pneumatique Oilman	<b>80-81-82-83-84-85</b>	<i>Luftbetriebene Oilman-Fettpumpen</i>
Les Cannes à Graisse Pneumatique Oilman	<b>86</b>	<i>Gehäuse für luftbetriebene Oilman-Fettpumpen</i>
Pièce de Rechange des Pompes à Graisse Pneumatique	<b>87</b>	<i>Ersatzteile für luftbetriebene Oilman-Pumpen</i>
Les Pompes à Huile Pneumatique Oilman	<b>88-89</b>	<i>Luftbetriebene Oilman-Ölpumpen</i>
Les Pompes à Huile Manuelle Oilman	<b>90</b>	<i>Mechanische Oilman-Ölpumpe</i>
Les Vidangeurs d'huile Oilman	<b>91</b>	<i>Oilman-Ölablasstanks</i>
Les Pulvérisateurs de Mousse	<b>92</b>	<i>Pumpen zum Sprühen von Schaum</i>
Les Pulvérisateurs de Liquide et Mousse	<b>93</b>	<i>Pumpen zum Sprühen von Schaum und Flüssigkeiten</i>
Les Chariots de Lubrification	<b>94-95-96-97-98-99</b>	<i>Mobile Schmierwagen</i>

# POMPE À GRAISSE PNEUMATIQUE LUFTBETRIEBENE FETTPUMPEN



Les pompes à graisse pneumatiques sont utilisées pour transférer la graisse à tout point grâce à la haute pression générée en elle-même avec l'air provenant du compresseur. Des modèles à godet, sans godet, à tambour et à chariot sont disponibles en fonction du but d'utilisation. Les modèles haute pression lubrifient non seulement les graisseurs et les compteurs sur site, mais sont également capables de transférer de l'huile à n'importe quel point jusqu'à 50 mètres à travers un tuyau hydraulique enregistré en tant que pièce unique.

Les pompes à graisse pneumatiques garantissent de garder propre l'environnement où l'huile est utilisée et de transférer l'huile complètement et uniquement dans la zone spécifiée et évitent les pertes de temps et de travail résultant de toute défaillance des roulements à billes en raison du manque de lubrification sur la machine et les pièces. Les pompes à graisse pneumatiques permettent également aux machines de fonctionner longtemps sans aucun problème. C'est pourquoi ils se sont avérés être des éléments indispensables pour les usines et des services automobiles. Notre société assure également des fabrications spéciales sur la base de projet en ce qui concerne la lubrification.

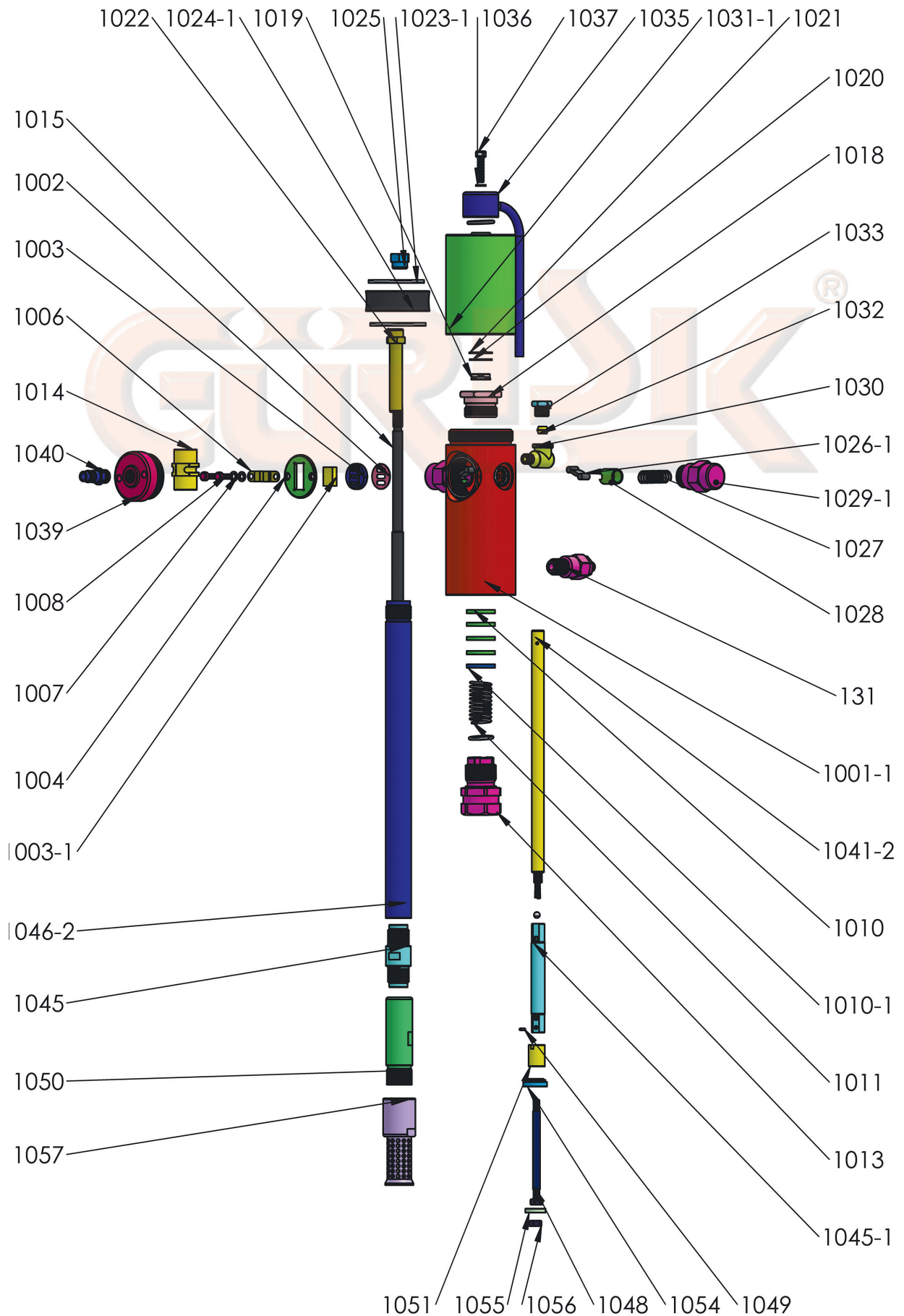
*Luftbetriebene Fettpumpen werden verwendet, um Fett durch den hohen Druck, der durch die vom Kompressor kommende Luft erzeugt wird, an die gewünschte Stelle zu befördern. Es gibt Modelle mit Eimer, ohne Eimer, mit Tank, Fassmodelle und Modelle mit Wagen, die sich je nach Verwendungszweck unterscheiden. Durch den angeschlossenen Hydraulikschlauch können die Hochdruckmodelle nicht nur die Werkbänke und Schmiernippel vor Ort schmieren, sondern auch das gewünschte Fett in alle Bereiche bis zu einer Entfernung von 50 m befördern.*

*Luftbetriebene Fettpumpen ermöglichen es, die Umgebung, in der das Fett verwendet wird, sauber zu halten und das Fett vollständig und nur in den dafür vorgesehenen Bereich zu fördern. Sie verhindern Zeit- und Arbeitsverluste, die durch Ausfälle von Kugellagern usw. aufgrund mangelnder Schmierung von Maschinen und Teilen entstehen. Luftbetriebene Fettpumpen sorgen außerdem dafür, dass die Maschinen lange Zeit ohne Probleme arbeiten. Daher sind sie unverzichtbare Bestandteile von Fabriken und Reparaturwerkstätten geworden. Unser Unternehmen führt auch Projekte und Sonderanfertigungen im Bereich der Schmierung durch.*





# DESSIN TECHNIQUE DE LA CANNE À GRAISSE PNEUMATIQUE TECHNISCHES DIAGRAMM DES GEHÄUSES EINER LUFTBETRIEBENEN FETTPUMPE





# POMPE À GRAISSE PNEUMATIQUE LUFTBETRIEBENE FETTPUMPEN



Pompe à Graisse  
Pneumatique  
Luftbetriebene Fettpumpe  
(mit Verteiler)

**A-1/5 D**

Pression de travail / Arbeitsdruck	6 - 8 bar
Ratio de compression / Verdichtungsverhältnis	1/45
Consommation D'air / Luftverbrauch	80 - 90 L./min.
Débit / Leistung	1,1-1,4 kg/min.
Capacite / Kapazität	5 kg
Longueur du Tuyau / Schlauchlänge	2 mètre/m
Taille du Tuyau / Schlauchgröße	1/4 R2
Poids du Produit / Gewicht	11,85 kg
Poids de l'emballage / Verpackungsgewicht	12,4 kg
Dimension de l'emballage / Verpackungsmaße	25x26x66 cm



**Code 101**



Pompe à Graisse  
Pneumatique  
Luftbetriebene Fettpumpe

**A-1/5**

Pression de travail / Arbeitsdruck	6 - 8 bar
Ratio de compression / Verdichtungsverhältnis	1/45
Consommation D'air / Luftverbrauch	80 - 90 L./min.
Débit / Leistung	1,1-1,4 kg/min.
Capacite / Kapazität	5 kg
Longueur du Tuyau / Schlauchlänge	2 mètre/m
Taille du Tuyau / Schlauchgröße	1/4 R2
Poids du Produit / Gewicht	11,9 kg
Poids de l'emballage / Verpackungsgewicht	12,4 kg
Dimension de l'emballage / Verpackungsmaße	25x26x66 cm



**Code 102**



Pompe à Graisse  
Pneumatique  
Luftbetriebene Fettpumpe  
(mit Rollen)

**A-1/5 T**

Pression de travail / Arbeitsdruck	6 - 8 bar
Ratio de compression / Verdichtungsverhältnis	1/45
Consommation D'air / Luftverbrauch	80 - 90 L./min.
Débit / Leistung	1,1-1,4 kg/min.
Capacite / Kapazität	5 kg
Longueur du Tuyau / Schlauchlänge	2 mètre/m
Taille du Tuyau / Schlauchgröße	1/4 R2
Poids du Produit / Gewicht	12,85 kg
Poids de l'emballage / Verpackungsgewicht	13,3 kg
Dimension de l'emballage / Verpackungsmaße	25x26x66 cm



**Code 103**



# POMPE À GRAISSE PNEUMATIQUE LUFTBETRIEBENE FETTPUMPEN

Pompe à Graisse  
Pneumatique  
Luftbetriebene Fettpumpe

**A-1/10**

Pression de travail / Arbeitsdruck	6 - 8 bar
Ratio de compression / Verdichtungsverhältnis	1/45
Consommation D'air / Luftverbrauch	80 - 90 L./min.
Débit / Leistung	1,1-1,4 kg./min.
Capacité / Kapazität	10 kg
Longueur du Tuyau / Schlauchlänge	2 mètre/m
Taille du Tuyau / Schlauchgröße	1/4 R2
Poids du Produit / Gewicht	15 kg
Poids de l'emballage / Verpackungsgewicht	16,3 kg
Dimension de l'emballage / Verpackungsmaße	35x36x74 cm



**Code 104**



Pompe à Graisse  
Pneumatique  
Luftbetriebene Fettpumpe

**A-1/16**

Pression de travail / Arbeitsdruck	6 - 8 bar
Ratio de compression / Verdichtungsverhältnis	1/45
Consommation D'air / Luftverbrauch	80 - 90 L./min.
Débit / Leistung	1,1-1,4 kg./min.
Capacité / Kapazität	16 kg
Longueur du Tuyau / Schlauchlänge	2 mètre/m
Taille du Tuyau / Schlauchgröße	1/4 R2
Poids du Produit / Gewicht	10,9 kg
Poids de l'emballage / Verpackungsgewicht	12 kg
Dimension de l'emballage / Verpackungsmaße	38x38x59 cm



**Code 105**



Pompe à Graisse  
Pneumatique  
Luftbetriebene Fettpumpe

**A-1/30**

Pression de travail / Arbeitsdruck	6 - 8 bar
Ratio de compression / Verdichtungsverhältnis	1/45
Consommation D'air / Luftverbrauch	80 - 90 L./min.
Débit / Leistung	1,1-1,4 kg./min.
Capacité / Kapazität	30 kg
Longueur du Tuyau / Schlauchlänge	2 mètre/m
Taille du Tuyau / Schlauchgröße	1/4 R2
Poids du Produit / Gewicht	19,7 kg
Poids de l'emballage / Verpackungsgewicht	21,25 kg
Dimension de l'emballage / Verpackungsmaße	40x40x94 cm



**Code 106**



# POMPE À GRAISSE PNEUMATIQUE LUFTBETRIEBENE FETTPUMPEN



Pompe à Graisse  
Pneumatique  
Luftbetriebene Fettpumpe

**A-1/50**

Pression de travail / Arbeitsdruck	6 - 8 bar
Ratio de compression / Verdichtungsverhältnis	1/45
Consommation D'air / Luftverbrauch	80 - 90 L./min.
Débit / Leistung	1,1-1,4 kg./min.
Capacité / Kapazität	50 kg
Longueur du Tuyau / Schlauchlänge	2 mètre/m
Taille du Tuyau / Schlauchgröße	1/4 R2
Poids du Produit / Gewicht	21,85 kg
Poids de l'emballage / Verpackungsgewicht	23,4 kg
Dimension de l'emballage / Verpackungsmaße	38x38x112 cm



Code 107

## LES SEAUX DE GRAISSE FETTEIMER



Kod / Code 151



Kod / Code 152



Kod / Code 153

Code du Produit / Produktcode	Nom du Produit / Produktname	Poids / Gewicht	Barre code / Strichcode
327	5 kg. Connexion du seau à graisse / 5 kg Fetteimer mit Halterung	2,35 kg (kilo)	8698686635061
330	5 kg. Poignée de transport du seau à graisse / 5 kg Fetteimer mit Griff	2,95 kg (kilo)	8698686631131
150	5 kg. Seau à graisse avec roues / 5 kg Fetteimer mit Rollen	2,45 kg (kilo)	8698686634606
151	10 kg. Seau à graisse / 10 kg Fetteimer	5,2 kg (kilo)	8698686631148
152	30 kg. Seau à graisse / 30 kg Fetteimer	8 kg (kilo)	8698686631162
153	50 kg. Seau à graisse / 50 kg Fetteimer	10,15 kg (kilo)	8698686631179



# POMPE À GRAISSE PNEUMATIQUE LUFTBETRIEBENE FETTPUMPEN

Pompe à Graisse  
Pneumatique  
Luftbetriebene Fettpumpe  
(mit Verteiler)

**A-2/5D**

Pression de travail / Arbeitsdruck	6 - 8 bar
Ratio de compression / Verdichtungsverhältnis	1/70
Consommation D'air / Luftverbrauch	80 - 90 L./min.
Débit / Leistung	0,85-1 kg/min.
Capacité / Kapazität	5 kg
Longueur du Tuyau / Schlauchlänge	2 mètre/m
Taille du Tuyau / Schlauchgröße	1/4 R2
Poids du Produit / Gewicht	12,8 kg
Poids de l'emballage / Verpackungsgewicht	13,25 kg
Dimension de l'emballage / Verpackungsmaße	25x26x66 cm



**Code 108**



Pompe à Graisse  
Pneumatique  
Luftbetriebene Fettpumpe

**A-2/5**

Pression de travail / Arbeitsdruck	6 - 8 bar
Ratio de compression / Verdichtungsverhältnis	1/70
Consommation D'air / Luftverbrauch	80 - 90 L./min.
Débit / Leistung	0,85-1 kg./min.
Capacité / Kapazität	5 kg
Longueur du Tuyau / Schlauchlänge	2 mètre/m
Taille du Tuyau / Schlauchgröße	1/4 R2
Poids du Produit / Gewicht	12,8 kg
Poids de l'emballage / Verpackungsgewicht	13,25 kg
Dimension de l'emballage / Verpackungsmaße	25x26x66 cm



**Code 109**



Pompe à Graisse  
Pneumatique  
Luftbetriebene Fettpumpe  
(mit Rollen)

**A-2/5T**

Pression de travail / Arbeitsdruck	6 - 8 bar
Ratio de compression / Verdichtungsverhältnis	1/70
Consommation D'air / Luftverbrauch	80 - 90 L./min.
Débit / Leistung	0,85-1 kg/min.
Capacité / Kapazität	5 kg
Longueur du Tuyau / Schlauchlänge	2 mètre/m
Taille du Tuyau / Schlauchgröße	1/4 R2
Poids du Produit / Gewicht	13,6 kg
Poids de l'emballage / Verpackungsgewicht	14 kg
Dimension de l'emballage / Verpackungsmaße	25x26x66 cm



**Code 110**



# POMPE À GRAISSE PNEUMATIQUE LUFTBETRIEBENE FETTPUMPEN



Pompe à Graisse  
Pneumatique  
Luftbetriebene Fettpumpe

**A-2/10**

Pression de travail / Arbeitsdruck	6 - 8 bar
Ratio de compression / Verdichtungsverhältnis	1/70
Consommation D'air / Luftverbrauch	80 - 90 L./min.
Débit / Leistung	0,85-1 kg./min.
Capacité / Kapazität	10 kg
Longueur du Tuyau / Schlauchlänge	2 mètre/m
Taille du Tuyau / Schlauchgröße	1/4 R2
Poids du Produit / Gewicht	15,8 kg
Poids de l'emballage / Verpackungsgewicht	17 kg
Dimension de l'emballage / Verpackungsmaße	35x36x74 cm



**Code 111**



Pompe à Graisse  
Pneumatique  
Luftbetriebene Fettpumpe

**A-2/16**

Pression de travail / Arbeitsdruck	6 - 8 bar
Ratio de compression / Verdichtungsverhältnis	1/70
Consommation D'air / Luftverbrauch	80 - 90 L./min.
Débit / Leistung	0,85-1 kg./min.
Capacité / Kapazität	16 kg
Longueur du Tuyau / Schlauchlänge	2 mètre/m
Taille du Tuyau / Schlauchgröße	1/4 R2
Poids du Produit / Gewicht	12 kg
Poids de l'emballage / Verpackungsgewicht	13 kg
Dimension de l'emballage / Verpackungsmaße	38x38x59 cm



**Code 112**



Pompe à Graisse  
Pneumatique  
Luftbetriebene Fettpumpe

**A-2/30**

Pression de travail / Arbeitsdruck	6 - 8 bar
Ratio de compression / Verdichtungsverhältnis	1/70
Consommation D'air / Luftverbrauch	80 - 90 L./min.
Débit / Leistung	0,85-1 kg./min.
Capacité / Kapazität	30 kg
Longueur du Tuyau / Schlauchlänge	2 mètre/m
Taille du Tuyau / Schlauchgröße	1/4 R2
Poids du Produit / Gewicht	20,75 kg
Poids de l'emballage / Verpackungsgewicht	22,3 kg
Dimension de l'emballage / Verpackungsmaße	40x40x94 cm



**Code 113**



# POMPE À GRAISSE PNEUMATIQUE LUFTBETRIEBENE FETTPUMPEN

Pompe à Graisse  
Pneumatique  
Luftbetriebene Fettpumpe

**A-2/50**

Pression de travail / Arbeitsdruck	6 - 8 bar
Ratio de compression / Verdichtungsverhältnis	1/70
Consommation D'air / Luftverbrauch	80 - 90 L./min.
Débit / Leistung	0,85-1 kg./min.
Capacité / Kapazität	50 kg
Longueur du Tuyau / Schlauchlänge	2 mètre/m
Taille du Tuyau / Schlauchgröße	1/4 R2
Poids du Produit / Gewicht	23,2 kg
Poids de l'emballage / Verpackungsgewicht	24,8 kg
Dimension de l'emballage / Verpackungsmaße	38x38x112 cm



Code **114**



Pompe à Graisse  
Pneumatique  
Luftbetriebene Fettpumpe

**A-3**

Pression de travail / Arbeitsdruck	6 - 8 bar
Ratio de compression / Verdichtungsverhältnis	1/45
Consommation D'air / Luftverbrauch	80 - 90 L./min.
Débit / Leistung	1,1-1,4 kg./min.
Capacité / Kapazität	Fass / Baril
Longueur du Tuyau / Schlauchlänge	10 mètre/m Max.
Taille du Tuyau / Schlauchgröße	1/4 R2
Poids du Produit / Gewicht	8,65 kg
Poids de l'emballage / Verpackungsgewicht	9,5 kg
Dimension de l'emballage / Verpackungsmaße	15x14x116 cm



87 cm

Code **115**



Pompe à Graisse  
Pneumatique  
Luftbetriebene Fettpumpe

**A-4**

Pression de travail / Arbeitsdruck	6 - 8 bar
Ratio de compression / Verdichtungsverhältnis	1/70
Consommation D'air / Luftverbrauch	80 - 90 L./min.
Débit / Leistung	0,85-1 kg./min.
Capacité / Kapazität	Fass / Baril
Longueur du Tuyau / Schlauchlänge	50 mètre/m Max.
Taille du Tuyau / Schlauchgröße	1/4 R2
Poids du Produit / Gewicht	8,7 kg
Poids de l'emballage / Verpackungsgewicht	9,5 kg
Dimension de l'emballage / Verpackungsmaße	15x14x116 cm

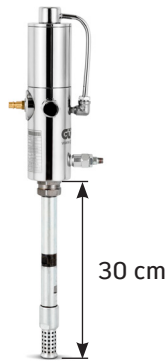


87 cm

Code **116**



# LES CANNES À GRAISSE PNEUMATIQUE GEHÄUSE FÜR LUFTBETRIEBENE FETTPUMPEN



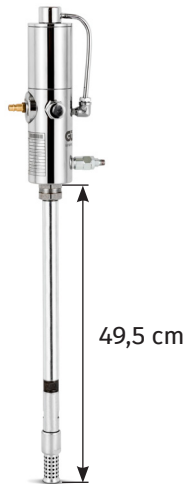
## Pompe à Graisse Pneumatique Luftbetriebene Fettpumpe

**A-1/10**

Pression de travail / Arbeitsdruck	6 - 8 bar
Ratio de compression / Verdichtungsverhältnis	1/45
Consommation D'air / Luftverbrauch	80 - 90 L./min
Débit / Leistung	1,1-1,4 kg./min.
Capacité / Kapazität	10 kg
Longueur du Tuyau / Schlauchlänge	10 mètre/m
Taille du Tuyau / Schlauchgröße	1/4 R2
Poids du Produit / Gewicht	6,95 kg
Poids de l'emballage / Verpackungsgewicht	7,4 kg
Dimension de l'emballage / Verpackungsmaße	16x17x80 cm



Code 118



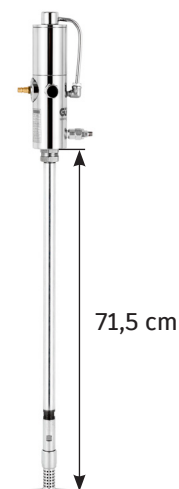
## Pompe à Graisse Pneumatique Luftbetriebene Fettpumpe

**A-1/30**

Pression de travail / Arbeitsdruck	6 - 8 bar
Ratio de compression / Verdichtungsverhältnis	1/45
Consommation D'air / Luftverbrauch	80 - 90 L./min
Débit / Leistung	1,1-1,4 kg./min.
Capacité / Kapazität	30 kg
Longueur du Tuyau / Schlauchlänge	10 mètre/m
Taille du Tuyau / Schlauchgröße	1/4 R2
Poids du Produit / Gewicht	7,55 kg
Poids de l'emballage / Verpackungsgewicht	8 kg
Dimension de l'emballage / Verpackungsmaße	16x17x80 cm



Code 120



## Pompe à Graisse Pneumatique Luftbetriebene Fettpumpe

**A-1/50**

Pression de travail / Arbeitsdruck	6 - 8 bar
Ratio de compression / Verdichtungsverhältnis	1/45
Consommation D'air / Luftverbrauch	80 - 90 L./min
Débit / Leistung	1,1-1,4 kg./min.
Capacité / Kapazität	50 kg
Longueur du Tuyau / Schlauchlänge	10 mètre/m
Taille du Tuyau / Schlauchgröße	1/4 R2
Poids du Produit / Gewicht	8,2 kg
Poids de l'emballage / Verpackungsgewicht	9 kg
Dimension de l'emballage / Verpackungsmaße	16x17x80 cm



Code 121

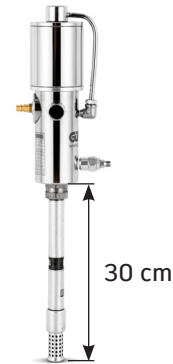


# LES CANNES À GRAISSE PNEUMATIQUE GEHÄUSE FÜR LUFTBETRIEBENE FETTPUMPEN

Pompe à Graisse  
Pneumatique  
Luftbetriebene Fettpumpe

**A-2/10**

Pression de travail / Arbeitsdruck	6 - 8 bar
Ratio de compression / Verdichtungsverhältnis	1/70
Consommation D'air / Luftverbrauch	80 - 90 L./min
Débit / Leistung	0,85-1 kg./min.
Capacité / Kapazität	10 kg
Longueur du Tuyau / Schlauchlänge	40 mètre/m Max.
Taille du Tuyau / Schlauchgröße	1/4 R2
Poids du Produit / Gewicht	7,8 kg
Poids de l'emballage / Verpackungsgewicht	8,25 kg
Dimension de l'emballage / Verpackungsmaße	16x17x80 cm



Code 123



Pompe à Graisse  
Pneumatique  
Luftbetriebene Fettpumpe

**A-2/30**

Pression de travail / Arbeitsdruck	6 - 8 bar
Ratio de compression / Verdichtungsverhältnis	1/70
Consommation D'air / Luftverbrauch	80 - 90 L./min
Débit / Leistung	0,85-1 kg./min.
Capacité / Kapazität	30 kg
Longueur du Tuyau / Schlauchlänge	40 mètre/m Max.
Taille du Tuyau / Schlauchgröße	1/4 R2
Poids du Produit / Gewicht	8,35 kg
Poids de l'emballage / Verpackungsgewicht	8,8 kg
Dimension de l'emballage / Verpackungsmaße	16x17x80 cm



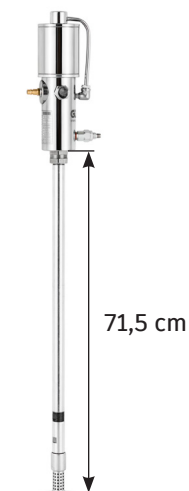
Code 125



Pompe à Graisse  
Pneumatique  
Luftbetriebene Fettpumpe

**A-2/50**

Pression de travail / Arbeitsdruck	6 - 8 bar
Ratio de compression / Verdichtungsverhältnis	1/70
Consommation D'air / Luftverbrauch	80 - 90 L./min
Débit / Leistung	0,85-1 kg./min.
Capacité / Kapazität	50 kg
Longueur du Tuyau / Schlauchlänge	40 mètre/m Max.
Taille du Tuyau / Schlauchgröße	1/4 R2
Poids du Produit / Gewicht	8,9 kg
Poids de l'emballage / Verpackungsgewicht	9,75 kg
Dimension de l'emballage / Verpackungsmaße	16x17x80 cm



Code 126





## COUVERCLE DE SEAU, PLATEAUX SUIVEURS FETTEIMERDECKEL



2 kg. / 3 kg. Couvercle de Seau  
2 kg / 3 kg Eimerdeckel  
Diamètre du Couvercle 12,3 cm  
Deckeldurchmesser 12,3 cm  
Code **340/341**



5 kg. Couvercle de Seau  
5 kg Eimerdeckel  
Diamètre du Couvercle 18,5 cm  
Deckeldurchmesser 18,5 cm  
Code **154**



10 kg. Couvercle de Seau  
10 kg Eimerdeckel  
Diamètre du Couvercle 27,9 cm  
Deckeldurchmesser 27,9 cm  
Code **155**



16 kg. Couvercle du Seau de Graisse  
16 kg Fettkanisterdeckel  
Diamètre du Couvercle 31,3 cm  
Deckeldurchmesser 31,3 cm  
Code **156**



30 kg. / 50 kg. Couvercle de Seau  
30 kg / 50 kg Eimerdeckel  
Diamètre du Couvercle 36,6 cm  
Deckeldurchmesser 36,6 cm  
Code **157/158**



18 lt. Couvercle de Seau  
18 l Eimerdeckel  
Diamètre du Couvercle 24,5 cm  
Deckeldurchmesser 24,5 cm  
Code **346**



25 lt. / 25 kg. Couvercle de Seau  
25 l / 25 kg Eimerdeckel  
Diamètre du Couvercle 27,9 cm  
Deckeldurchmesser 27,9 cm  
Code **347/345**

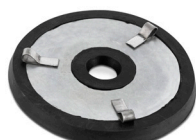


Couvercle de Baril  
Fassdeckel  
Diamètre du Couvercle 61 cm  
Deckeldurchmesser 61 cm  
Code **137**

## LES PLATEAUX SUIVEURS ÖLPRESSGERÄT



2 kg Plateau Suiveur  
2 kg Ölpressgerät  
Diamètre du Plateau Suiveur 11 cm  
Gerätedurchmesser 11 cm  
Code **348**



5 kg Plateau Suiveur  
5 kg Ölpressgerät  
Diamètre du Plateau Suiveur 17 cm  
Gerätedurchmesser 17 cm  
Code **159**



16 kg Plateau Suiveur  
16 kg Ölpressgerät  
Diamètre du Plateau Suiveur 29 cm  
Gerätedurchmesser 29 cm  
Code **161**



30 kg Plateau Suiveur  
30 kg Ölpressgerät  
Diamètre du Plateau Suiveur 35 cm  
Gerätedurchmesser 35 cm  
Code **162**



3 kg Plateau Suiveur  
3 kg Ölpressgerät  
Diamètre du Plateau Suiveur 11 cm  
Gerätedurchmesser 11 cm  
Code **349**



10 kg Plateau Suiveur  
10 kg Ölpressgerät  
Diamètre du Plateau Suiveur 27 cm  
Gerätedurchmesser 27 cm  
Code **160**



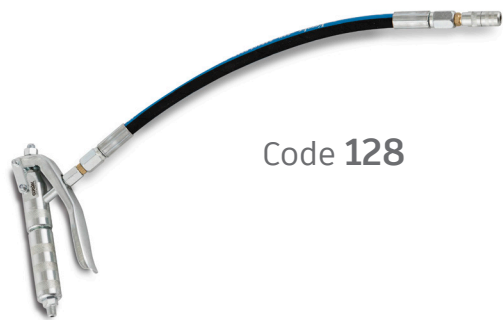
25 kg Plateau Suiveur  
25 kg Ölpressgerät  
Diamètre du Plateau Suiveur 27 cm  
Gerätedurchmesser 27 cm  
Code **350**



Plateau Suiveur pour baril  
Fassabstreifblech  
Diamètre du Plateau Suiveur 57 cm  
Gerätedurchmesser 57 cm  
Code **138**



# PIÈCES DE RECHANGE DES POMPES À GRAISSE PNEUMATIQUE ERSATZTEILE FÜR LUFTBETRIEBENE FETTPUMPEN



Code 128



Code 133



Code 130



Code 127



Code 142



Code 179



Code 139



Code 140



Code 178



Code 143



Code 146



Code 144

Code du Produit / Produktcode	Nom du Produit / Produktname	Poids / Gewicht	Barre code / Strichcode
127	Pistolet à Graisse / Fettpresse	0,85 kg (kilo)	8698686630752
128	Pistolet à Graisse avec Tuyau en Spiral / Fettpresse mit Spiralschlauch	0,95 kg (kilo)	8698686634354
130	Z Pivotant / Z-Drehgelenk für Schmierung	0,35 kg (kilo)	8698686630769
133	Embout de graisse Pointue / Spitze für Ölpresse	0,10 kg (kilo)	8698686630813
139	Distributeur de Graisse avec 8 Sorties / Fettspender mit 8 Ausgängen	1,25 kg (kilo)	8698686631087
140	Distributeur de Graisse avec 10 Sorties / Fettspender mit 10 Ausgängen	1,30 kg (kilo)	8698686631254
142	Tuyau de Graisse (1 m) / Fettschlauch (1 m)	0,35 kg (kilo)	8698686632848
143	Kit de réparation de Pompe des Série A-1 / Pumpenreparaturset der A1-Serie	0,15 kg (kilo)	8698686630875
144	Kit de réparation de Pompe des Série A-2 / Pumpenreparaturset der A2-Serie	0,16 kg (kilo)	8698686630882
146	Kit de réparation du Pistolet à Graisse / Reparatursatz für Pressen	0,10 kg (kilo)	8698686630912
178	Support de Seau à Graisse de 16 Kg / 16 kg Untersatz für Fettkanister	1,80 kg (kilo)	8698686634590
179	Presseur du Plateau Suiveur / Pressgewicht des Fassabstreifblechs	40 kg (kilo)	8698686633777



Pompe à Huile Pneumatique  
Luftbetriebene Ölpumpe

**B-1/30**

Pression de travail / Arbeitsdruck	6 - 8 bar
Ratio de compression / Verdichtungsverhältnis	1/4
Consommation D'air / Luftverbrauch	80 - 90 L./min.
Débit / Leistung	7 L./min.
Capacité / Kapazität	45 L.
Longueur du Tuyau / Schlauchlänge	2 mètre/m
Taille du Tuyau / Schlauchgröße	3/8 R1
Poids du Produit / Gewicht	19,15 kg
Poids de l'emballage / Verpackungsgewicht	20,75 kg
Dimension de l'emballage / Verpackungsmaße	40x40x94 cm



Code 201



Pompe à Huile Pneumatique  
Luftbetriebene Ölpumpe

**B-1/50**

Pression de travail / Arbeitsdruck	6 - 8 bar
Ratio de compression / Verdichtungsverhältnis	1/4
Consommation D'air / Luftverbrauch	80 - 90 L./min.
Débit / Leistung	7 L./min.
Capacité / Kapazität	75 L.
Longueur du Tuyau / Schlauchlänge	2 mètre/m
Taille du Tuyau / Schlauchgröße	3/8 R1
Poids du Produit / Gewicht	21,7 kg
Poids de l'emballage / Verpackungsgewicht	23,3 kg
Dimension de l'emballage / Verpackungsmaße	38x38x112 cm



Code 202



Pompe à Huile Pneumatique  
Luftbetriebene Ölpumpe

**B-5/30**

Pression de travail / Arbeitsdruck	6 - 8 bar
Ratio de compression / Verdichtungsverhältnis	1/4
Consommation D'air / Luftverbrauch	80 - 90 L./min.
Débit / Leistung	12 L./min.
Capacité / Kapazität	45 L.
Longueur du Tuyau / Schlauchlänge	2 mètre/m
Taille du Tuyau / Schlauchgröße	3/8 R1
Poids du Produit / Gewicht	19,55 kg
Poids de l'emballage / Verpackungsgewicht	21,1 kg
Dimension de l'emballage / Verpackungsmaße	40x40x94 cm



Code 213



# LES POMPES À HUILE PNEUMATIQUE LUFTBETRIEBENE ÖLPUMPEN

Pompe à Huile Pneumatique  
Luftbetriebene Ölpumpe  
(mit Zähler und Presse)

**B-1/30 S**

Pression de travail / Arbeitsdruck	6 - 8 bar
Ratio de compression / Verdichtungsverhältnis	1/4
Consommation D'air / Luftverbrauch	80 - 90 L./min.
Débit / Leistung	7 L./min.
Capacité / Kapazität	45 L.
Longueur du Tuyau / Schlauchlänge	2 mètre/m
Taille du Tuyau / Schlauchgröße	3/8 R1
Poids du Produit / Gewicht	19,65 kg
Poids de l'emballage / Verpackungsgewicht	21,2 kg
Dimension de l'emballage / Verpackungsmaße	40x40x94 cm



Code 203



Pompe à Huile Pneumatique  
Luftbetriebene Ölpumpe  
(mit Zähler und Presse)

**B-1/50 S**

Pression de travail / Arbeitsdruck	6 - 8 bar
Ratio de compression / Verdichtungsverhältnis	1/4
Consommation D'air / Luftverbrauch	80 - 90 L./min.
Débit / Leistung	7 L./min.
Capacité / Kapazität	75 L.
Longueur du Tuyau / Schlauchlänge	2 mètre/m
Taille du Tuyau / Schlauchgröße	3/8 R1
Poids du Produit / Gewicht	22,2 kg
Poids de l'emballage / Verpackungsgewicht	23,8 kg
Dimension de l'emballage / Verpackungsmaße	38x38x112 cm



Code 204



Pompe à Huile Pneumatique  
Luftbetriebene Ölpumpe  
(mit Zähler und Presse)

**B-5/30 S**

Pression de travail / Arbeitsdruck	6 - 8 bar
Ratio de compression / Verdichtungsverhältnis	1/4
Consommation D'air / Luftverbrauch	80 - 90 L./min.
Débit / Leistung	12 L./min.
Capacité / Kapazität	45 L.
Longueur du Tuyau / Schlauchlänge	2 mètre/m
Taille du Tuyau / Schlauchgröße	3/8 R1
Poids du Produit / Gewicht	20 kg
Poids de l'emballage / Verpackungsgewicht	21,6 kg
Dimension de l'emballage / Verpackungsmaße	40x40x94 cm



Code 215





Pompe à Huile Pneumatique  
Luftbetriebene Ölpumpe

**B-5/50**

Pression de travail / Arbeitsdruck	6 - 8 bar
Ratio de compression / Verdichtungsverhältnis	1/4
Consommation D'air / Luftverbrauch	80 - 90 L./min.
Débit / Leistung	12 L./min.
Capacité / Kapazität	75 L.
Longueur du Tuyau / Schlauchlänge	2 mètre/m
Taille du Tuyau / Schlauchgröße	3/8 R1
Poids du Produit / Gewicht	22,1 kg
Poids de l'emballage / Verpackungsgewicht	23,7 kg
Dimension de l'emballage / Verpackungsmaße	38x38x112 cm



Code 214



Pompe à Huile Pneumatique  
Luftbetriebene Ölpumpe

**B-6/90**

Pression de travail / Arbeitsdruck	6 - 8 bar
Ratio de compression / Verdichtungsverhältnis	1/4
Consommation D'air / Luftverbrauch	80 - 90 L./min.
Débit / Leistung	12 L./min.
Capacité / Kapazität	100 L.
Longueur du Tuyau / Schlauchlänge	2 mètre/m
Taille du Tuyau / Schlauchgröße	3/8 R1
Poids du Produit / Gewicht	27,95 kg
Poids de l'emballage / Verpackungsgewicht	30,25 kg
Dimension de l'emballage / Verpackungsmaße	52x52x106 cm



Code 240



Pompe à Huile Pneumatique  
Luftbetriebene Ölpumpe

**B-2**

Pression de travail / Arbeitsdruck	6 - 8 bar
Ratio de compression / Verdichtungsverhältnis	1/1
Consommation D'air / Luftverbrauch	80 - 90 L./min.
Débit / Leistung	30 L./min.
Capacité / Kapazität	Baril / Fass
Longueur du Tuyau / Schlauchlänge	-
Taille du Tuyau / Schlauchgröße	3/4
Poids du Produit / Gewicht	7,7 kg
Poids de l'emballage / Verpackungsgewicht	8,4 kg
Dimension de l'emballage / Verpackungsmaße	16x14x126 cm



Code 205



# LES POMPES À HUILE PNEUMATIQUE LUFTBETRIEBENE ÖLPUMPEN

Pompe à Huile Pneumatique  
Luftbetriebene Ölpumpe  
(mit Zähler und Presse)

**B-5/50 S**

Pression de travail / Arbeitsdruck	6 - 8 bar
Ratio de compression / Verdichtungsverhältnis	1/4
Consommation D'air / Luftverbrauch	80 - 90 L./min.
Débit / Leistung	12 L./min.
Capacité / Kapazität	75 L.
Longueur du Tuyau / Schlauchlänge	2 mètre/m
Taille du Tuyau / Schlauchgröße	3/8 R1
Poids du Produit / Gewicht	22,6 kg
Poids de l'emballage / Verpackungsgewicht	24,15 kg
Dimension de l'emballage / Verpackungsmaße	38x38x112 cm



**Code 216**



Pompe à Huile Pneumatique  
Luftbetriebene Ölpumpe  
(mit Zähler und Presse)

**B-6/90 S**

Pression de travail / Arbeitsdruck	6 - 8 bar
Ratio de compression / Verdichtungsverhältnis	1/4
Consommation D'air / Luftverbrauch	80 - 90 L./min.
Débit / Leistung	12 L./min.
Capacité / Kapazität	100 L.
Longueur du Tuyau / Schlauchlänge	2 mètre/m
Taille du Tuyau / Schlauchgröße	3/8 R1
Poids du Produit / Gewicht	28,4 kg
Poids de l'emballage / Verpackungsgewicht	30,7 kg
Dimension de l'emballage / Verpackungsmaße	52x52x106 cm



**Code 241**



# RÉSERVOIR À HUILE PNEUMATIQUE LUFTBETRIEBENE ÖLPRESSTANKS



Pompe à Huile Pneumatique  
Luftbetriebener Ölpresstank

**B-3/30**

Pression de travail / Arbeitsdruck	5 bar
Ratio de compression / Verdichtungsverhältnis	1/1
Consommation D'air / Luftverbrauch	30 L./min.
Débit / Leistung	2,5 L./min.
Capacité / Kapazität	30 L.
Longueur du Tuyau / Schlauchlänge	2 mètre/m
Taille du Tuyau / Schlauchgröße	3/8 R1
Poids du Produit / Gewicht	11,5 kg
Poids de l'emballage / Verpackungsgewicht	12,55 kg
Dimension de l'emballage / Verpackungsmaße	38x38x71 cm



Code 242



Pompe à Huile Pneumatique  
Luftbetriebener Ölpresstank

**B-3/60**

Pression de travail / Arbeitsdruck	5 bar
Ratio de compression / Verdichtungsverhältnis	1/1
Consommation D'air / Luftverbrauch	60 L./min.
Débit / Leistung	2,5 L./min.
Capacité / Kapazität	60 L.
Longueur du Tuyau / Schlauchlänge	2 mètre/m
Taille du Tuyau / Schlauchgröße	3/8 R1
Poids du Produit / Gewicht	17,05 kg
Poids de l'emballage / Verpackungsgewicht	18,8 kg
Dimension de l'emballage / Verpackungsmaße	50x50x84 cm



Code 206



Pompe à Huile Pneumatique  
Luftbetriebener Ölpresstank

**B-3/90**

Pression de travail / Arbeitsdruck	5 bar
Ratio de compression / Verdichtungsverhältnis	1/1
Consommation D'air / Luftverbrauch	90 L./min.
Débit / Leistung	2,5 L./min.
Capacité / Kapazität	100 L.
Longueur du Tuyau / Schlauchlänge	2 mètre/m
Taille du Tuyau / Schlauchgröße	3/8 R1
Poids du Produit / Gewicht	19,35 kg
Poids de l'emballage / Verpackungsgewicht	21,45 kg
Dimension de l'emballage / Verpackungsmaße	52x52x106 cm



Code 208



# RÉSERVOIR À HUILE PNEUMATIQUE LUFTBETRIEBENE ÖLPRESSTANKS

Pompe à Huile Pneumatique  
Luftbetriebener Ölpresstank  
(mit Zähler und Presse)

**B-3/30 S**

Pression de travail / Arbeitsdruck	5 bar
Ratio de compression / Verdichtungsverhältnis	1/1
Consommation D'air / Luftverbrauch	30 L./min.
Débit / Leistung	2,5 L./min.
Capacité / Kapazität	30 L.
Longueur du Tuyau / Schlauchlänge	2 mètre/m
Taille du Tuyau / Schlauchgröße	3/8 R1
Poids du Produit / Gewicht	11,9 kg
Poids de l'emballage / Verpackungsgewicht	13 kg
Dimension de l'emballage / Verpackungsmaße	38x38x71 cm



Code 243



Pompe à Huile Pneumatique  
Luftbetriebener Ölpresstank  
(mit Zähler und Presse)

**B-3/60 S**

Pression de travail / Arbeitsdruck	5 bar
Ratio de compression / Verdichtungsverhältnis	1/1
Consommation D'air / Luftverbrauch	60 L./min.
Débit / Leistung	2,5 L./min.
Capacité / Kapazität	60 L.
Longueur du Tuyau / Schlauchlänge	2 mètre/m
Taille du Tuyau / Schlauchgröße	3/8 R1
Poids du Produit / Gewicht	17,5 kg
Poids de l'emballage / Verpackungsgewicht	19,25 kg
Dimension de l'emballage / Verpackungsmaße	50x50x84 cm



Code 207



Pompe à Huile Pneumatique  
Luftbetriebener Ölpresstank  
(mit Zähler und Presse)

**B-3/90 S**

Pression de travail / Arbeitsdruck	5 bar
Ratio de compression / Verdichtungsverhältnis	1/1
Consommation D'air / Luftverbrauch	90 L./min.
Débit / Leistung	2,5 L./min.
Capacité / Kapazität	100 L.
Longueur du Tuyau / Schlauchlänge	2 mètre/m
Taille du Tuyau / Schlauchgröße	3/8 R1
Poids du Produit / Gewicht	19,85 kg
Poids de l'emballage / Verpackungsgewicht	21,9 kg
Dimension de l'emballage / Verpackungsmaße	52x52x106 cm



Code 209







86,5 cm

Pompe à Huile  
Pneumatique  
Luftbetriebene Ölpumpe  
Fasstyp

**B-4**

Pression de travail / Arbeitsdruck	6 - 8 bar
Ratio de compression / Verdichtungsverhältnis	1/4
Consommation D'air / Luftverbrauch	80 - 90 L./min.
Débit / Leistung	7 L./min.
Capacité / Kapazität	Baril / Fass
Longueur du Tuyau D'aspiration / Saugschlauchgröße	-
Taille du Tube de Sortie / Ausgangsschlauchgröße	3/8 R1
Poids du Produit / Gewicht	9,85 kg
Poids de l'emballage / Verpackungsgewicht	10,8 kg
Dimension de l'emballage / Verpackungsmaße	15x14x116 cm



Code 210



Pompe à Huile Pneumatique  
Type de Muraille  
Luftbetriebene  
Ölpumpe Wandtyp

**B-4 D**

Pression de travail / Arbeitsdruck	6 - 8 bar
Ratio de compression / Verdichtungsverhältnis	1/4
Consommation D'air / Luftverbrauch	80 - 90 L./min.
Débit / Leistung	7 L./min.
Capacité / Kapazität	-
Longueur du Tuyau D'aspiration / Saugschlauchgröße	3/4
Taille du Tube de Sortie / Ausgangsschlauchgröße	3/8 R1
Poids du Produit / Gewicht	9,4 kg
Poids de l'emballage / Verpackungsgewicht	10 kg
Dimension de l'emballage / Verpackungsmaße	16x17x80 cm



Code 211



Pompe à Huile Pneumatique  
Type de Tank  
Luftbetriebene  
Ölpumpe Tanktyp

**B-4 T**

Pression de travail / Arbeitsdruck	6 - 8 bar
Ratio de compression / Verdichtungsverhältnis	1/4
Consommation D'air / Luftverbrauch	80 - 90 L./min.
Débit / Leistung	7 L./min.
Capacité / Kapazität	-
Longueur du Tuyau D'aspiration / Saugschlauchgröße	3/4
Taille du Tube de Sortie / Ausgangsschlauchgröße	3/8 R1
Poids du Produit / Gewicht	9,6 kg
Poids de l'emballage / Verpackungsgewicht	10 kg
Dimension de l'emballage / Verpackungsmaße	16x17x80 cm



Code 212



# LES POMPES À HUILE PNEUMATIQUE LUFTBETRIEBENE ÖLPUMPEN

Pompe à Huile  
Pneumatique  
Luftbetriebene Ölpumpe  
Fasstyp

**B-5**

Pression de travail / Arbeitsdruck	6 - 8 bar
Ratio de compression / Verdichtungsverhältnis	1/4
Consommation D'air / Luftverbrauch	80 - 90 L./min.
Débit / Leistung	12 L./min.
Capacité / Kapazität	Baril / Fass
Longueur du Tuyau D'aspiration / Saugschlauchgröße	-
Taille du Tube de Sortie / Ausgangsschlauchgröße	3/8 R1
Poids du Produit / Gewicht	10,15 kg
Poids de l'emballage / Verpackungsgewicht	11 kg
Dimension de l'emballage / Verpackungsmaße	15x14x116 cm



86,5 cm

Code 217



Pompe à Huile  
Pneumatique  
Luftbetriebene Ölpumpe  
Fasstyp

**B-5 D**

Pression de travail / Arbeitsdruck	6 - 8 bar
Ratio de compression / Verdichtungsverhältnis	1/4
Consommation D'air / Luftverbrauch	80 - 90 L./min.
Débit / Leistung	12 L./min.
Capacité / Kapazität	-
Longueur du Tuyau D'aspiration / Saugschlauchgröße	3/4
Taille du Tube de Sortie / Ausgangsschlauchgröße	3/8 R1
Poids du Produit / Gewicht	9,8 kg
Poids de l'emballage / Verpackungsgewicht	10,25 kg
Dimension de l'emballage / Verpackungsmaße	16x17x80 cm



Code 218



Pompe à Huile Pneumatique  
Type de Tank  
Luftbetriebene  
Ölpumpe Tanktyp

**B-5 T**

Pression de travail / Arbeitsdruck	6 - 8 bar
Ratio de compression / Verdichtungsverhältnis	1/4
Consommation D'air / Luftverbrauch	80 - 90 L./min.
Débit / Leistung	12 L./min.
Capacité / Kapazität	-
Longueur du Tuyau D'aspiration / Saugschlauchgröße	3/4
Taille du Tube de Sortie / Ausgangsschlauchgröße	3/8 R1
Poids du Produit / Gewicht	10,2 kg
Poids de l'emballage / Verpackungsgewicht	11 kg
Dimension de l'emballage / Verpackungsmaße	16x17x80 cm



Code 219





Code 236



Code 237



Code 229



Code 231



Code 232



Code 233



## PIÈCES DE RECHANGE DES POMPES À HUILE ERSATZTEILE FÜR LUFTBETRIEBENE ÖLPUMPEN



Code **171**



Code **712**



Code **224**



Code **226**



Code **225**



Code **181**

### DOMAINES D'UTILISATION ANWENDUNGSBEREICHE

Les pompes à huile pneumatiques sont utilisées pour transférer l'huile de moteur ou l'huile liquide à l'emplacement souhaité grâce à la haute pression créée par l'air provenant du compresseur. Les pompes à huile pneumatiques varient en fonction de leur utilisation ; il existe des modèles avec godet, sans godet, avec réservoir, des modèles à baril et des modèles à chariot. Les pompes à huile pneumatiques garantissent que l'environnement dans lequel l'huile est utilisée reste propre et que l'huile est entièrement transférée vers la zone souhaitée uniquement. Les pompes à huile pneumatiques, les réservoirs de pompage d'huile pneumatiques peuvent transférer les huiles de moteur et de transmission de toutes les caractéristiques des numéros de 10 à 140.

*Luftbetriebene Ölpumpen werden verwendet, um Motoröl oder flüssiges Öl durch den hohen Druck, der durch die vom Kompressor kommende Luft erzeugt wird, an die gewünschte Stelle zu befördern. Luftbetriebene Ölpumpen unterscheiden sich je nach Verwendungszweck; es gibt Modelle mit Eimer, ohne Eimer, mit Tank, Fassmodelle und Modelle mit Wagen. Luftbetriebene Ölpumpen sorgen dafür, dass die Umgebung, in der das Öl verwendet wird, sauber bleibt und dass das Öl vollständig und nur an die gewünschte Stelle befördert wird. Luftbetriebene Ölpumpen, luftbetriebene Ölreservoirs können Motor- und Getriebeöle aller Eigenschaften von 10 bis 140 pressen.*

# POMPE À GRAISSE MANUELLE MECHANISCHE FETTPUMPEN



Pompe à Graisse Mécanique  
Mechanische Fettpumpe

**C-1/2**

Mode de Fonction / Arbeitsweise	Mécanique / Mechanisch
Mode D'emploi / Anwendungsform	Préssage / Mit Presse
Mode de Transfert / Übertragungsart	Embout Tubulaire / Mit Rohr und Düse
Débit / Leistung	9 gr./Coup. / 9 g/Takt
Capacité / Kapazität	2 kg
Longueur du Tuyau / Schlauchlänge	1 mètre/m
Taille du Tuyau / Schlauchgröße	1/4 R1
Poids du Produit / Gewicht	3,85 kg
Poids de l'emballage / Verpackungsgewicht	4,3 kg
Dimension de l'emballage / Verpackungsmaße	26x32x47 cm



Code **301**



Pompe à Graisse Mécanique  
Mechanische Fettpumpe

**C-1/3**

Mode de Fonction / Arbeitsweise	Mécanique / Mechanisch
Mode D'emploi / Anwendungsform	Préssage / Mit Presse
Mode de Transfert / Übertragungsart	Embout Tubulaire / Mit Rohr und Düse
Débit / Leistung	9 gr./Coup. / 9 g/Takt
Capacité / Kapazität	3 kg
Longueur du Tuyau / Schlauchlänge	1 mètre/m
Taille du Tuyau / Schlauchgröße	1/4 R1
Poids du Produit / Gewicht	4,65 kg
Poids de l'emballage / Verpackungsgewicht	5,1 kg
Dimension de l'emballage / Verpackungsmaße	26x32x47 cm



Code **302**



Pompe à Graisse Mécanique  
Mechanische Fettpumpe

**C-1/5**

Mode de Fonction / Arbeitsweise	Mécanique / Mechanisch
Mode D'emploi / Anwendungsform	Préssage / Mit Presse
Mode de Transfert / Übertragungsart	Embout Tubulaire / Mit Rohr und Düse
Débit / Leistung	9 gr./Coup. / 9 g/Takt
Capacité / Kapazität	5 kg
Longueur du Tuyau / Schlauchlänge	1 mètre/m
Taille du Tuyau / Schlauchgröße	1/4 R1
Poids du Produit / Gewicht	6 kg
Poids de l'emballage / Verpackungsgewicht	6,45 kg
Dimension de l'emballage / Verpackungsmaße	26x32x47 cm



Code **303**



# LES POMPES À GRAISSE MANUELLE AVEC DISTRIBUTEUR MECHANISCHE FETTPUMPEN MIT VERTEILER

Pompe à Graisse Mécanique  
Mechanische Fettpumpe  
(mit Verteiler)

**C-1/2 D**

Mode de Fonction / Arbeitsweise	Mécanique / Mechanisch
Mode D'emplois / Anwendungsform	Préssage / Mit Presse
Mode de Transfert / Übertragungsart	Distributeur / Mit Verteiler
Débit / Leistung	9 gr./Coup. / 9 g/Takt
Capacite / Kapazität	2 kg
Longueur du Tuyau / Schlauchlänge	1 mètre/m
Taille du Tuyau / Schlauchgröße	1/4 R1
Poids du Produit / Gewicht	4,85 kg
Poids de l'emballage / Verpackungsgewicht	5,3 kg
Dimension de l'emballage / Verpackungsmaße	26x32x47 cm



**Code 304**



Pompe à Graisse Mécanique  
Mechanische Fettpumpe  
(mit Verteiler)

**C-1/3 D**

Mode de Fonction / Arbeitsweise	Mécanique / Mechanisch
Mode D'emplois / Anwendungsform	Préssage / Mit Presse
Mode de Transfert / Übertragungsart	Distributeur / Mit Verteiler
Débit / Leistung	9 gr./Coup. / 9 g/Takt
Capacite / Kapazität	3 kg
Longueur du Tuyau / Schlauchlänge	1 mètre/m
Taille du Tuyau / Schlauchgröße	1/4 R1
Poids du Produit / Gewicht	5,7 kg
Poids de l'emballage / Verpackungsgewicht	6,15 kg
Dimension de l'emballage / Verpackungsmaße	26x32x47 cm



**Code 305**



Pompe à Graisse Mécanique  
Mechanische Fettpumpe  
(mit Verteiler)

**C-1/5 D**

Mode de Fonction / Arbeitsweise	Mécanique / Mechanisch
Mode D'emplois / Anwendungsform	Préssage / Mit Presse
Mode de Transfert / Übertragungsart	Distributeur / Mit Verteiler
Débit / Leistung	9 gr./Coup. / 9 g/Takt
Capacite / Kapazität	5 kg
Longueur du Tuyau / Schlauchlänge	1 mètre/m
Taille du Tuyau / Schlauchgröße	1/4 R1
Poids du Produit / Gewicht	6,65 kg
Poids de l'emballage / Verpackungsgewicht	7,25 kg
Dimension de l'emballage / Verpackungsmaße	26x32x47 cm



**Code 306**





Pompe à Graisse Mécanique  
Mechanische Fettpumpe

**C-1/10**

Mode de Fonction / Arbeitsweise	Mécanique / Mechanisch
Mode D'emploi / Anwendungsform	Préssage / Mit Presse
Mode de Transfert / Übertragungsart	Embout Tubulaire / Mit Rohr und Düse
Débit / Leistung	9 gr./Coup. / 9 g/Takt
Capacité / Kapazität	10 kg
Longueur du Tuyau / Schlauchlänge	1,5 mètre/m
Taille du Tuyau / Schlauchgröße	1/4 R1
Poids du Produit / Gewicht	11,7 kg
Poids de l'emballage / Verpackungsgewicht	12,75 kg
Dimension de l'emballage / Verpackungsmaße	35x36x74 cm



Code 307



Pompe à Graisse Mécanique  
Mechanische Fettpumpe

**C-1/16**

Mode de Fonction / Arbeitsweise	Mécanique / Mechanisch
Mode D'emploi / Anwendungsform	Préssage / Mit Presse
Mode de Transfert / Übertragungsart	Embout Tubulaire / Mit Rohr und Düse
Débit / Leistung	9 gr./Coup. / 9 g/Takt
Capacité / Kapazität	16 kg
Longueur du Tuyau / Schlauchlänge	1,5 mètre/m
Taille du Tuyau / Schlauchgröße	1/4 R1
Poids du Produit / Gewicht	8,2 kg
Poids de l'emballage / Verpackungsgewicht	9,35 kg
Dimension de l'emballage / Verpackungsmaße	38x38x59 cm



Code 308



Pompe à Graisse Mécanique  
Mechanische Fettpumpe

**C-1/25**

Mode de Fonction / Arbeitsweise	Mécanique / Mechanisch
Mode D'emploi / Anwendungsform	Préssage / Mit Presse
Mode de Transfert / Übertragungsart	Embout Tubulaire / Mit Rohr und Düse
Débit / Leistung	9 gr./Coup. / 9 g/Takt
Capacité / Kapazität	25 kg
Longueur du Tuyau / Schlauchlänge	1,5 mètre/m
Taille du Tuyau / Schlauchgröße	1/4 R1
Poids du Produit / Gewicht	13,45 kg
Poids de l'emballage / Verpackungsgewicht	14,6 kg
Dimension de l'emballage / Verpackungsmaße	38x38x71 cm



Code 309



Pompe à Huile Mécanique  
Ölpumpe mit  
Mechanischer Rotation

**D-1/18**

Mode de Fonction / Arbeitsweise	Mécanique / Mechanisch
Mode D'emplois / Anwendungsform	Rotative / Rotierend
Mode de Transfert / Übertragungsart	Embout Tubulaire / Mit Rohr und Düse
Débit / Leistung	250 gr./Coup. / 250 g/Takt
Capacite / Kapazität	18 L
Longueur du Tuyau / Schlauchlänge	1,5 mètre/m
Taille du Tuyau / Schlauchgröße	1/2
Poids du Produit / Gewicht	10,4 kg
Poids de l'emballage / Verpackungsgewicht	11,55 kg
Dimension de l'emballage / Verpackungsmaße	33x33x86 cm



Code 310



Pompe à Huile Mécanique  
Ölpumpe mit  
Mechanischer Presse

**D-2/25**

Mode de Fonction / Arbeitsweise	Mécanique / Mechanisch
Mode D'emplois / Anwendungsform	Préssage / Mit Presse
Mode de Transfert / Übertragungsart	Embout Tubulaire / Mit Rohr und Düse
Débit / Leistung	9 gr./Coup. / 9 g/Takt
Capacite / Kapazität	25 L
Longueur du Tuyau / Schlauchlänge	1,5 mètre/m
Taille du Tuyau / Schlauchgröße	1/2
Poids du Produit / Gewicht	11,9 kg
Poids de l'emballage / Verpackungsgewicht	13 kg
Dimension de l'emballage / Verpackungsmaße	38x38x71 cm



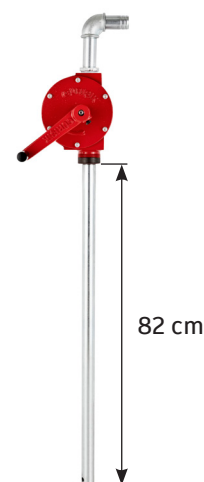
Code 313



Pompe à Huile Mécanique  
Mechanische Ölpumpe  
Fasstyp

**D-3**

Mode de Fonction / Arbeitsweise	Mécanique / Mechanisch
Mode D'emplois / Anwendungsform	Rotative / Rotierend
Mode de Transfert / Übertragungsart	Tubulaire / Rohr
Débit / Leistung	1 L/Tur. / 1 L/Drehung
Capacite / Kapazität	Baril / Fass
Longueur du Tuyau / Schlauchlänge	-
Taille du Tuyau / Schlauchgröße	1"
Poids du Produit / Gewicht	11,8 kg
Poids de l'emballage / Verpackungsgewicht	13 kg
Dimension de l'emballage / Verpackungsmaße	22x19x126 cm



Code 314







Pompe à Huile Mécanique  
Ölpumpe mit  
Mechanischer Presse

**D-2/3**

Mode de Fonction / Arbeitsweise	Mécanique / Mechanisch
Mode D'emploi / Anwendungsform	Préssage / Mit Presse
Mode de Transfert / Übertragungsart	Embout Tubulaire / Mit Rohr und Düse
Débit / Leistung	120 gr./Coup. / 120 g/Takt
Capacité / Kapazität	3 L
Longueur du Tuyau / Schlauchlänge	1,5 mètre/m
Taille du Tuyau / Schlauchgröße	1/4
Poids du Produit / Gewicht	4,7 kg
Poids de l'emballage / Verpackungsgewicht	5,15 kg
Dimension de l'emballage / Verpackungsmaße	26x32x47 cm



Code 311



Pompe à Huile Mécanique  
Ölpumpe mit  
Mechanischer Presse

**D-2/7**

Mode de Fonction / Arbeitsweise	Mécanique / Mechanisch
Mode D'emploi / Anwendungsform	Préssage / Mit Presse
Mode de Transfert / Übertragungsart	Embout Tubulaire / Mit Rohr und Düse
Débit / Leistung	120 gr./Coup. / 120 g/Takt
Capacité / Kapazität	7 L
Longueur du Tuyau / Schlauchlänge	1,5 mètre/m
Taille du Tuyau / Schlauchgröße	1/4
Poids du Produit / Gewicht	5,7 kg
Poids de l'emballage / Verpackungsgewicht	6,15 kg
Dimension de l'emballage / Verpackungsmaße	26x32x47 cm



Code 312

## DOMAINES D'UTILISATION ANWENDUNGSBEREICHE

Les pompes à graisse mécaniques permettent une lubrification manuelle par l'opérateur lorsque l'installation de compresseur et d'air n'est pas disponible. Les modèles à roues permettent une lubrification mobile dans les usines ou sur site tandis que les modèles à distributeurs permettent de lubrifier 8 points différents après avoir été fixés sur la machine ou l'établi.

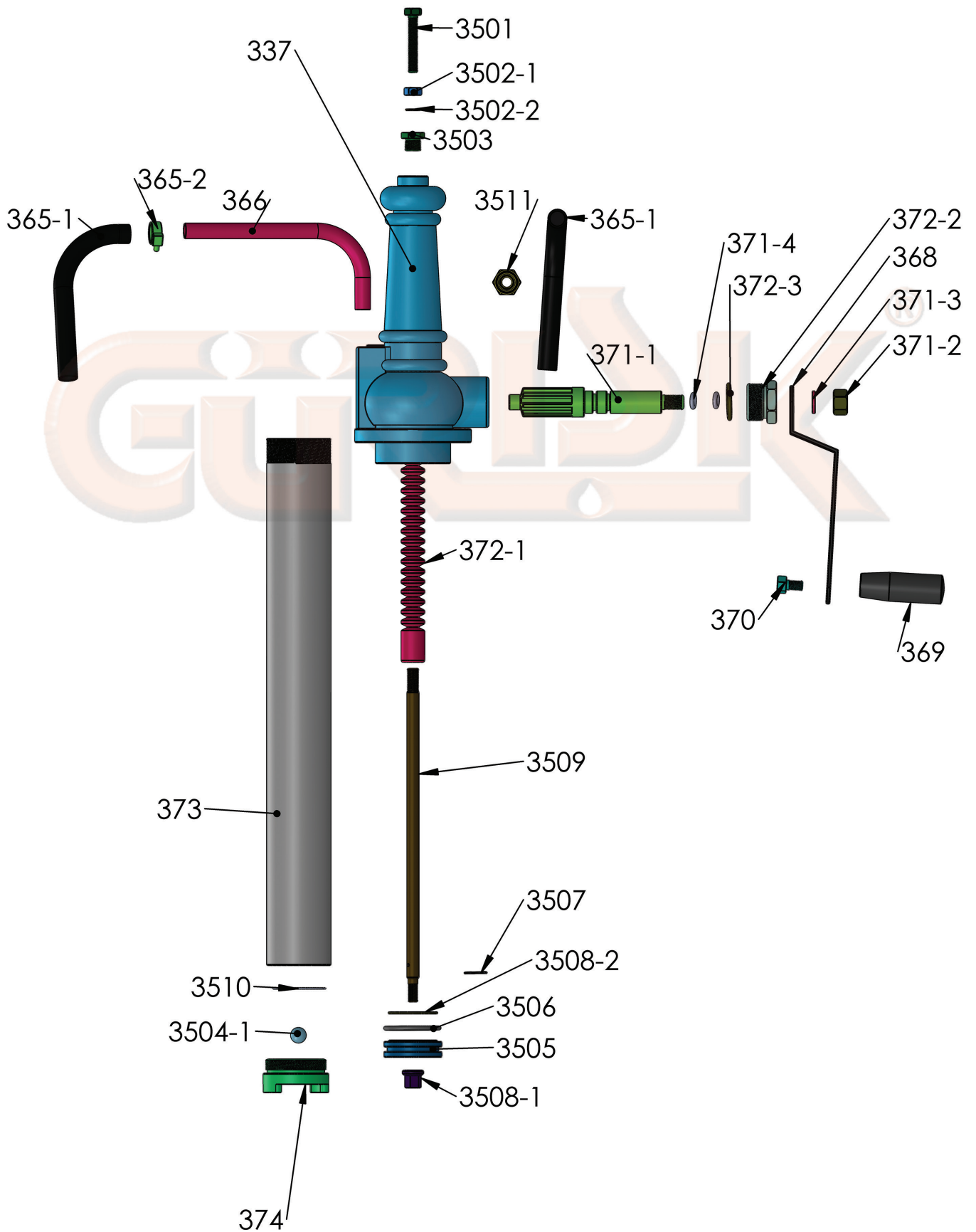
Les pompes à huile mécaniques à travers la force du bras de l'opérateur permettent de transférer l'huile de son propre réservoir ou des barils d'huile.

*Mechanische Fettpumpen ermöglichen die manuelle Schmierung durch den Bediener, wenn kein Kompressor und keine Druckluftanlage vorhanden sind. Modelle auf Rädern ermöglichen die mobile Schmierung in Fabriken oder auf der Baustelle, während Spendermodelle die Schmierung von 8 verschiedenen Punkten nach der Befestigung an der Maschine oder Werkbank ermöglichen.*

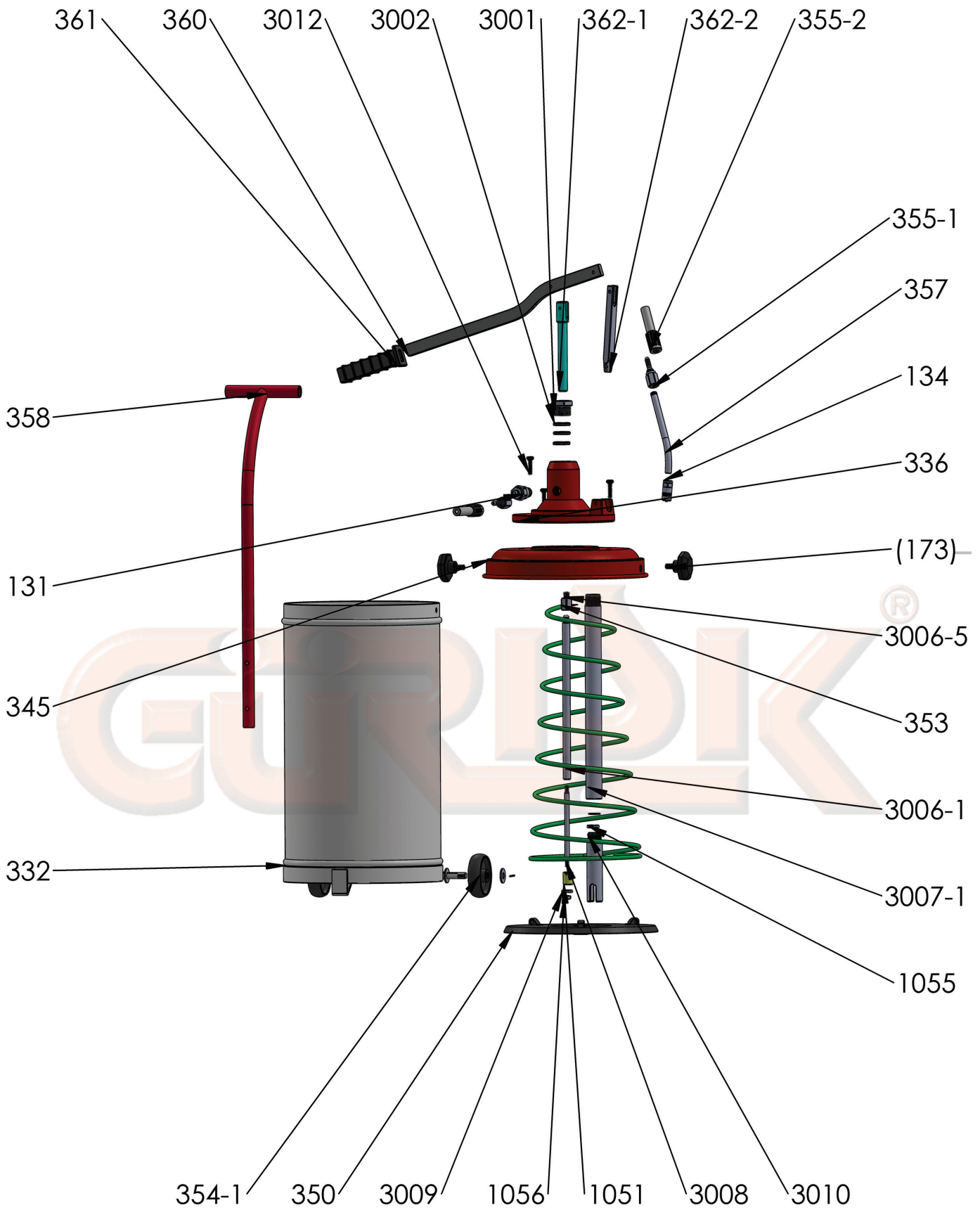
*Mechanische Ölpumpen ermöglichen die manuelle Schmierung durch den Bediener, entweder aus Ölfässern oder aus ihren Behältern in einstellbaren Skalen durch Pressen.*



# DESSIN TECHNIQUE DES POMPE À HUILE MANUELLE TECHNISCHES DIAGRAMM EINER MECHANISCHEN ÖLPUMPE



DESSIN TECHNIQUE DES POMPE À GRAISSE MANUELLE  
TECHNISCHES DIAGRAMM EINER MECHANISCHEN FETTPUMPE





## CANNE À GRAISSE ET HUILE MANUELLE GEHÄUSE FÜR MECHANISCHE FETT- UND ÖLPUMPEN



Code  
**315**



Code  
**318**



Code  
**319**



Code  
**321**



Code  
**324**



Code  
**320**

Code du Produit / Produktcode	Nom du Produit / Produktname	Poids / Gewicht	Barre Code / Strichcode
315	C-1/2 Canne de Pompe à graisse Manuelle / Gehäuse für mechanische Fettpumpen	1,60 kg (kilo)	8698686634033
318	C-1/10 Canne de Pompe à graisse Manuelle / Gehäuse für mechanische Fettpumpen	5,25 kg (kilo)	8698686634064
319	C-1/16 Canne de Pompe à graisse Manuelle / Gehäuse für mechanische Fettpumpen	5,25 kg (kilo)	8698686634071
321	D-1/18 Canne de Pompe à Huile Manuelle / Ölpumpengehäuse	5 kg (kilo)	8698686633968
324	D-2/25 Canne de Pompe à Huile Manuelle / Gehäuse für mechanische Ölpumpengehäuse	5,35 kg (kilo)	8698686633999
320	C-1/25 Canne de Pompe à graisse Manuelle / Mechanisches Fettumpengehäuse	5,70 kg (kilo)	8698686634101

# LES ENROULEURS DE TUYAU COUVERT SCHLAUCHAUFRÖLLER MIT GEHÄUSE



Enrouleur de  
Graisse avec Dévidoir  
*Fettaufroller Mit Gehäuse*

**GM/10 K**

Longueur du Tuyau / Schlauchlänge	10 mètre/m
Taille du Tuyau / Schlauchgröße	1/4 R2
Poids du Produit / Gewicht	29,85 kg
Poids de L'emballage / Verpackungsgewicht	31,1 kg
Dimensions du Dévidoir / Gehäuseabmessungen	59x53x24 cm
Dimensions de l'emballage / Verpackungsmaße	67x60x29 cm

#### Accessoires / Zubehör

Pistolet de Graisse, Z Pivotant, Pistolet de Graisse Digital, Pointe de Graisse  
Fettpresse, Fettpresse mit Zähler, Z-Drehgelenk, Schmierspitzdüse



**Code 401**



Enrouleur de  
Graisse avec Dévidoir  
*Fettaufroller Mit Gehäuse*

**GM/15 K**

Longueur du Tuyau / Schlauchlänge	15 mètre/m
Taille du Tuyau / Schlauchgröße	1/4 R2
Poids du Produit / Gewicht	32,55 kg
Poids de L'emballage / Verpackungsgewicht	33,8 kg
Dimensions du Dévidoir / Gehäuseabmessungen	59x53x24 cm
Dimensions de l'emballage / Verpackungsmaße	67x60x29 cm

#### Accessoires / Zubehör

Pistolet de Graisse, Z Pivotant, Pistolet de Graisse Digital, Pointe de Graisse  
Fettpresse, Fettpresse mit Zähler, Z-Drehgelenk, Schmierspitzdüse



**Code 405**



Enrouleur de  
Graisse avec Dévidoir  
*Fettaufroller Mit Gehäuse*

**GM/20 K**

Longueur du Tuyau / Schlauchlänge	20 mètre/m
Taille du Tuyau / Schlauchgröße	1/4 R2
Poids du Produit / Gewicht	39,7 kg
Poids de L'emballage / Verpackungsgewicht	41 kg
Dimensions du Dévidoir / Gehäuseabmessungen	59x53x24 cm
Dimensions de l'emballage / Verpackungsmaße	67x60x29 cm

#### Accessoires / Zubehör

Pistolet de Graisse, Z Pivotant, Pistolet de Graisse Digital, Pointe de Graisse  
Fettpresse, Fettpresse mit Zähler, Z-Drehgelenk, Schmierspitzdüse



**Code 409**



# LES ENROULEURS DE TUYAU COUVERT SCHLAUCHAUFRÖLLER MIT GEHÄUSE

Enrouleur à  
Huile avec Dévidoir  
Ölaufroller mit Gehäuse

**VM/10 K**

Longueur du Tuyau / Schlauchlänge	10 mètre/m
Taille du Tuyau / Schlauchgröße	3/8 R1
Poids du Produit / Gewicht	31,65 kg
Poids de L'emballage / Verpackungsgewicht	32,85 kg
Dimensions du Dévidoir / Gehäuseabmessungen	59x53x24 cm
Dimensions de l'emballage / Verpackungsmaße	67x60x29 cm

Accessoires / Zubehör

Pistolet d'huile, Poignée digital  
Ölpresse ohne Zähler, Ölpresse mit Digitalzähler



Code 402



Enrouleur à  
Huile avec Dévidoir  
Ölaufroller mit Gehäuse

**VM/15 K**

Longueur du Tuyau / Schlauchlänge	15 mètre/m
Taille du Tuyau / Schlauchgröße	3/8 R1
Poids du Produit / Gewicht	34,85 kg
Poids de L'emballage / Verpackungsgewicht	36,05 kg
Dimensions du Dévidoir / Gehäuseabmessungen	59x53x24 cm
Dimensions de l'emballage / Verpackungsmaße	67x60x29 cm

Accessoires / Zubehör

Pistolet d'huile, Poignée digital  
Ölpresse ohne Zähler, Ölpresse mit Digitalzähler



Code 406



Enrouleur à  
Huile avec Dévidoir  
Ölaufroller mit Gehäuse

**VM/20 K**

Longueur du Tuyau / Schlauchlänge	20 mètre/m
Taille du Tuyau / Schlauchgröße	3/8 R1
Poids du Produit / Gewicht	39,35 kg
Poids de L'emballage / Verpackungsgewicht	40,6 kg
Dimensions du Dévidoir / Gehäuseabmessungen	59x53x24 cm
Dimensions de l'emballage / Verpackungsmaße	67x60x29 cm

Accessoires / Zubehör

Pistolet d'huile, Poignée digital  
Ölpresse ohne Zähler, Ölpresse mit Digitalzähler



Code 410



# LES ENROULEURS DE TUYAU COUVERT SCHLAUCHAUFRÖLLER MIT GEHÄUSE



Enrouleur à Air  
avec Dévidoir  
Luftaufroller mit Gehäuse

**HM/10 K**

Longueur du Tuyau / Schlauchlänge	10 mètre/m
Taille du Tuyau / Schlauchgröße	10 mm
Poids du Produit / Gewicht	27,75 kg
Poids de L'emballage / Verpackungsgewicht	29 kg
Dimensions du Dévidoir / Gehäuseabmessungen	59x53x24 cm
Dimensions de l'emballage / Verpackungsmaße	67x60x29 cm

**Accessoires / Zubehör**

Pistolet à Air, Gonfle Pneu  
Druckluftpresse, Reifenpresse



**Code 403**



Enrouleur à Air  
avec Dévidoir  
Luftaufroller mit Gehäuse

**HM/15 K**

Longueur du Tuyau / Schlauchlänge	15 mètre/m
Taille du Tuyau / Schlauchgröße	10 mm
Poids du Produit / Gewicht	31,55 kg
Poids de L'emballage / Verpackungsgewicht	32,85 kg
Dimensions du Dévidoir / Gehäuseabmessungen	59x53x24 cm
Dimensions de l'emballage / Verpackungsmaße	67x60x29 cm

**Accessoires / Zubehör**

Pistolet à Air, Gonfle Pneu  
Druckluftpresse, Reifenpresse



**Code 407**



Enrouleur à Air  
avec Dévidoir  
Luftaufroller mit Gehäuse

**HM/20 K**

Longueur du Tuyau / Schlauchlänge	20 mètre/m
Taille du Tuyau / Schlauchgröße	10 mm
Poids du Produit / Gewicht	35,55 kg
Poids de L'emballage / Verpackungsgewicht	37,2 kg
Dimensions du Dévidoir / Gehäuseabmessungen	59x53x24 cm
Dimensions de l'emballage / Verpackungsmaße	67x60x29 cm

**Accessoires / Zubehör**

Pistolet à Air, Gonfle Pneu  
Druckluftpresse, Reifenpresse



**Code 411**



# LES ENROULEURS DE TUYAU COUVERT SCHLAUCHAUFROLLER MIT GEHÄUSE

Enrouleur à  
Eau avec Dévidoir  
Wasseraufroller mit Gehäuse

**SM/10 K**

Longueur du Tuyau / Schlauchlänge	10 mètre/m
Taille du Tuyau / Schlauchgröße	3/8 R1
Poids du Produit / Gewicht	31,65 kg
Poids de L'emballage / Verpackungsgewicht	32,85 kg
Dimensions du Dévidoir / Gehäuseabmessungen	59x53x24 cm
Dimensions de l'emballage / Verpackungsmaße	67x60x29 cm

Accessoires / Zubehör

Pistolet à Eau, Pistolet de Lavage  
Wasserpresse, Waschpresse



Code 404



Enrouleur à  
Eau avec Dévidoir  
Wasseraufroller mit Gehäuse

**SM/15 K**

Longueur du Tuyau / Schlauchlänge	15 mètre/m
Taille du Tuyau / Schlauchgröße	3/8 R1
Poids du Produit / Gewicht	34,85 kg
Poids de L'emballage / Verpackungsgewicht	36,05 kg
Dimensions du Dévidoir / Gehäuseabmessungen	59x53x24 cm
Dimensions de l'emballage / Verpackungsmaße	67x60x29 cm

Accessoires / Zubehör

Pistolet à Eau, Pistolet de Lavage  
Wasserpresse, Waschpresse



Code 408



Enrouleur à  
Eau avec Dévidoir  
Wasseraufroller mit Gehäuse

**SM/20 K**

Longueur du Tuyau / Schlauchlänge	20 mètre/m
Taille du Tuyau / Schlauchgröße	3/8 R1
Poids du Produit / Gewicht	39,35 kg
Poids de L'emballage / Verpackungsgewicht	40,6 kg
Dimensions du Dévidoir / Gehäuseabmessungen	59x53x24 cm
Dimensions de l'emballage / Verpackungsmaße	67x60x29 cm

Accessoires / Zubehör

Pistolet à Eau, Pistolet de Lavage  
Wasserpresse, Waschpresse



Code 412





# LES ENROULEURS DE TUYAU NON COUVERT SCHLAUCHAUFRÖLLER OHNE GEHÄUSE



Enrouleur de  
Graisse sans Dévidoir  
*Fettaufroller Ohne Gehäuse*

**GM/10**

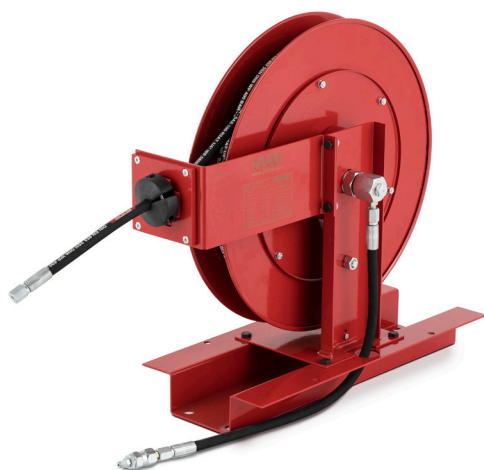
Longueur du Tuyau / Schlauchlänge	10 mètre/m
Taille du Tuyau / Schlauchgröße	1/4 R2
Poids du Produit / Gewicht	22,75 kg
Poids de L'emballage / Verpackungsgewicht	24 kg
Dimensions du Dévidoir / Gehäuseabmessungen	59x53x24 cm
Dimensions de l'emballage / Verpackungsmaße	67x60x29 cm

#### Accessoires / Zubehör

Pistolet de Graisse, Z Pivotant, Pistolet de Graisse Digital, Pointe de Graisse  
Fettpresse, Fettpresse mit Zähler, Z-Drehgelenk, Schmierspitzdüse



Code 413



Enrouleur de  
Graisse sans Dévidoir  
*Fettaufroller Ohne Gehäuse*

**GM/15**

Longueur du Tuyau / Schlauchlänge	15 mètre/m
Taille du Tuyau / Schlauchgröße	1/4 R2
Poids du Produit / Gewicht	25,45 kg
Poids de L'emballage / Verpackungsgewicht	26,7 kg
Dimensions du Dévidoir / Gehäuseabmessungen	59x53x24 cm
Dimensions de l'emballage / Verpackungsmaße	67x60x29 cm

#### Accessoires / Zubehör

Pistolet de Graisse, Z Pivotant, Pistolet de Graisse Digital, Pointe de Graisse  
Fettpresse, Fettpresse mit Zähler, Z-Drehgelenk, Schmierspitzdüse



Code 417



Enrouleur de  
Graisse sans Dévidoir  
*Fettaufroller Ohne Gehäuse*

**GM/20**

Longueur du Tuyau / Schlauchlänge	20 mètre/m
Taille du Tuyau / Schlauchgröße	1/4 R2
Poids du Produit / Gewicht	32,6 kg
Poids de L'emballage / Verpackungsgewicht	33,85 kg
Dimensions du Dévidoir / Gehäuseabmessungen	59x53x24 cm
Dimensions de l'emballage / Verpackungsmaße	67x60x29 cm

#### Accessoires / Zubehör

Pistolet de Graisse, Z Pivotant, Pistolet de Graisse Digital, Pointe de Graisse  
Fettpresse, Fettpresse mit Zähler, Z-Drehgelenk, Schmierspitzdüse



Code 421



# LES ENROULEURS DE TUYAU NON COUVERT SCHLAUCHAUFROLLER OHNE GEHÄUSE

Enrouleur à  
Huile Sans Dévidoir  
Ölaufroller ohne Gehäuse

**VM/10**

Longueur du Tuyau / Schlauchlänge	10 mètre/m
Taille du Tuyau / Schlauchgröße	3/8 R1
Poids du Produit / Gewicht	24,5 kg
Poids de L'emballage / Verpackungsgewicht	25,7 kg
Dimensions du Dévidoir / Gehäuseabmessungen	59x53x24 cm
Dimensions de l'emballage / Verpackungsmaße	67x60x29 cm

Accessoires / Zubehör

Pistolet d'huile, Poignée digital  
Ölpresse ohne Zähler, Ölpresse mit Digitalzähler



Code **414**



Enrouleur à  
Huile Sans Dévidoir  
Ölaufroller ohne Gehäuse

**VM/15**

Longueur du Tuyau / Schlauchlänge	15 mètre/m
Taille du Tuyau / Schlauchgröße	3/8 R1
Poids du Produit / Gewicht	25,45 kg
Poids de L'emballage / Verpackungsgewicht	26,7 kg
Dimensions du Dévidoir / Gehäuseabmessungen	59x53x24 cm
Dimensions de l'emballage / Verpackungsmaße	67x60x29 cm

Accessoires / Zubehör

Pistolet d'huile, Poignée digital  
Ölpresse ohne Zähler, Ölpresse mit Digitalzähler



Code **418**



Enrouleur à  
Huile Sans Dévidoir  
Ölaufroller ohne Gehäuse

**VM/20**

Longueur du Tuyau / Schlauchlänge	20 mètre/m
Taille du Tuyau / Schlauchgröße	3/8 R1
Poids du Produit / Gewicht	32,25 kg
Poids de L'emballage / Verpackungsgewicht	33,5 kg
Dimensions du Dévidoir / Gehäuseabmessungen	59x53x24 cm
Dimensions de l'emballage / Verpackungsmaße	67x60x29 cm

Accessoires / Zubehör

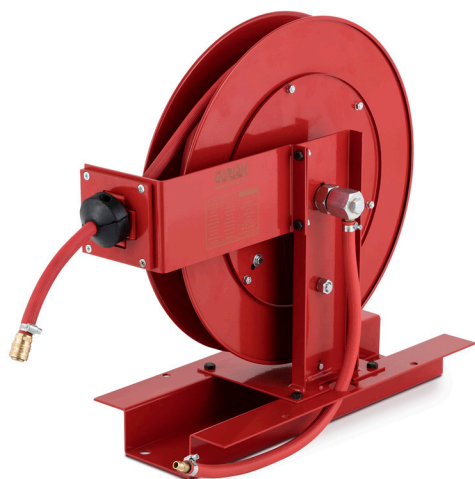
Pistolet d'huile, Poignée digital  
Ölpresse ohne Zähler, Ölpresse mit Digitalzähler



Code **422**



# LES ENROULEURS DE TUYAU NON COUVERT SCHLAUCHAUFRÖLLER OHNE GEHÄUSE



Enrouleur à  
Air Sans dévidoir  
Luftaufroller ohne Gehäuse

**HM/10**

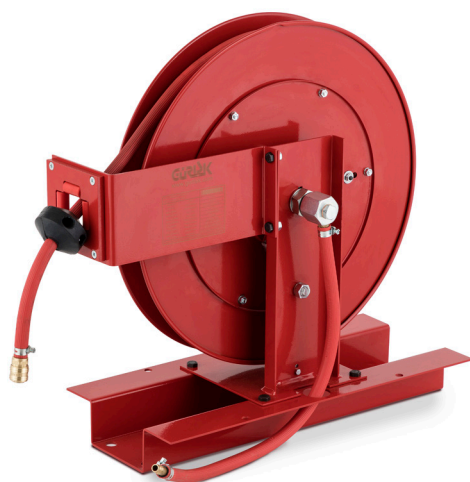
Longueur du Tuyau / Schlauchlänge	10 mètre/m
Taille du Tuyau / Schlauchgröße	10 mm
Poids du Produit / Gewicht	20,35 kg
Poids de L'emballage / Verpackungsgewicht	21,6 kg
Dimensions du Dévidoir / Gehäuseabmessungen	59x53x24 cm
Dimensions de l'emballage / Verpackungsmaße	67x60x29 cm

#### Accessoires / Zubehör

Pistolet à Air, Gonfle Pneu  
Druckluftpresse, Reifenpresse



**Code 415**



Enrouleur à  
Air Sans dévidoir  
Luftaufroller ohne Gehäuse

**HM/15**

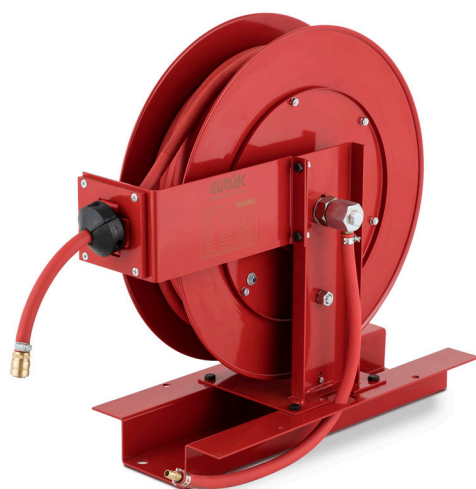
Longueur du Tuyau / Schlauchlänge	15 mètre/m
Taille du Tuyau / Schlauchgröße	10 mm
Poids du Produit / Gewicht	23,15 kg
Poids de L'emballage / Verpackungsgewicht	24,4 kg
Dimensions du Dévidoir / Gehäuseabmessungen	59x53x24 cm
Dimensions de l'emballage / Verpackungsmaße	67x60x29 cm

#### Accessoires / Zubehör

Pistolet à Air, Gonfle Pneu  
Druckluftpresse, Reifenpresse



**Code 419**



Enrouleur à  
Air Sans dévidoir  
Luftaufroller ohne Gehäuse

**HM/20**

Longueur du Tuyau / Schlauchlänge	20 mètre/m
Taille du Tuyau / Schlauchgröße	10 mm
Poids du Produit / Gewicht	28,45 kg
Poids de L'emballage / Verpackungsgewicht	29,7 kg
Dimensions du Dévidoir / Gehäuseabmessungen	59x53x24 cm
Dimensions de l'emballage / Verpackungsmaße	67x60x29 cm

#### Accessoires / Zubehör

Pistolet à Air, Gonfle Pneu  
Druckluftpresse, Reifenpresse



**Code 423**



# LES ENROULEURS DE TUYAU NON COUVERT SCHLAUCHAUFWOLLER OHNE GEHÄUSE

## Enrouleur à Eau Sans Dévidoir Wasseraufroller ohne Gehäuse **SM/10**

Longueur du Tuyau / Schlauchlänge	10 mètre/m
Taille du Tuyau / Schlauchgröße	3/8 R1
Poids du Produit / Gewicht	24,5 kg
Poids de L'emballage / Verpackungsgewicht	25,7 kg
Dimensions du Dévidoir / Gehäuseabmessungen	59x53x24 cm
Dimensions de l'emballage / Verpackungsmaße	67x60x29 cm

### Accessoires / Zubehör

Pistolet à Eau, Pistolet de Lavage  
Wasserpresse, Waschpresse



Code **416**



## Enrouleur à Eau Sans Dévidoir Wasseraufroller ohne Gehäuse **SM/15**

Longueur du Tuyau / Schlauchlänge	15 mètre/m
Taille du Tuyau / Schlauchgröße	3/8 R1
Poids du Produit / Gewicht	25,45 kg
Poids de L'emballage / Verpackungsgewicht	26,7 kg
Dimensions du Dévidoir / Gehäuseabmessungen	59x53x24 cm
Dimensions de l'emballage / Verpackungsmaße	67x60x29 cm

### Accessoires / Zubehör

Pistolet à Eau, Pistolet de Lavage  
Wasserpresse, Waschpresse



Code **420**



## Enrouleur à Eau Sans Dévidoir Wasseraufroller ohne Gehäuse **SM/20**

Longueur du Tuyau / Schlauchlänge	20 mètre/m
Taille du Tuyau / Schlauchgröße	3/8 R1
Poids du Produit / Gewicht	32,25 kg
Poids de L'emballage / Verpackungsgewicht	33,5 kg
Dimensions du Dévidoir / Gehäuseabmessungen	59x53x24 cm
Dimensions de l'emballage / Verpackungsmaße	67x60x29 cm

### Accessoires / Zubehör

Pistolet à Eau, Pistolet de Lavage  
Wasserpresse, Waschpresse



Code **424**





Code 425



Code 426



Code 427



Code 428



Code 429



Code 430

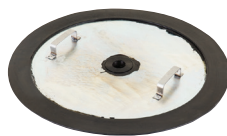
Code du Produit / Produktcode	Nom du Produit / Produktname	Poids / Gewicht	Barre Code / Strichcode
425	10 m Enrouleur de Tuyau non Couvert et sans Tuyau / 10 m Aufroller ohne Gehäuse und Schlauch	16,55 kg (kilo)	8698686634859
426	15 m Enrouleur de Tuyau non Couvert et sans Tuyau / 15 m Aufroller ohne Gehäuse und Schlauch	25,2 kg (kilo)	8698686634866
427	20 m Enrouleur de Tuyau non Couvert et sans Tuyau / 20 m Aufroller ohne Gehäuse und Schlauch	18,1 kg (kilo)	8698686634873
428	10 m Enrouleur de Tuyau Couvert sans Tuyau / 10 m Aufroller mit Gehäuse und ohne Schlauch	26,75 kg (kilo)	8698686634880
429	15 m Enrouleur de Tuyau Couvert sans Tuyau / 15 m Aufroller mit Gehäuse und ohne Schlauch	20,1 kg (kilo)	8698686634897
430	Enrouleur de Tuyau Couvert sans Tuyau / 20 m Aufroller mit Gehäuse und ohne Schlauch	28,6 kg (kilo)	8698686634903



## LES ACCESSOIRES DES ENROULEURS DE TUYAU ZUBEHÖR FÜR SCHLAUCHAUFROLLER



Code **171**



Code **138**



Code **137**



Code **127**



Code **129**



**Kod / Code 130**



Code **224**



Code **225**

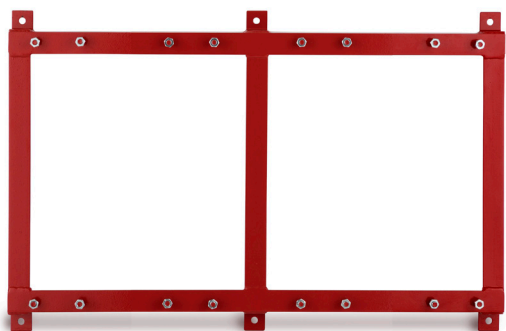


Code **181**

### DOMAINES D'UTILISATION ANWENDUNGSBEREICHE

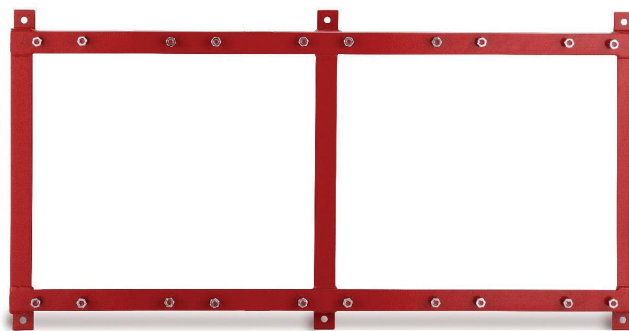
Les enrouleurs de tuyaux sont conçus pour transférer la graisse, l'huile, l'eau et l'air provenant des Pompes à type de baril, des compresseurs et des machines à laver à n'importe quel endroit via les tuyaux et un mécanisme. Grâce au mécanisme à l'intérieur, les tuyaux sont rassemblés automatiquement à la fin de travail pour éviter tout dommage en position dispersée. Ils permettent également le stockage et le transfert dans des conditions appropriées et l'enregistrement et la mesure de l'élément transféré à travers ces accessoires. Il existe différents modèles selon le produit et la longueur du tuyau 10 mètres, 15 mètres, et 20 mètres.

*Die Schlauchaufroller dienen dazu, Fett, Öl, Wasser und Luft von Fasspumpen, Kompressoren und Waschmaschinen über Schläuche und Mechanismen an den gewünschten Ort zu befördern. Durch den Mechanismus im Inneren werden die Schläuche am Ende der Arbeit automatisch aufgesammelt, um zu verhindern, dass sie auf dem Boden verstreut bleiben und beschädigt werden. Durch das Zubehör wird sichergestellt, dass die Öle unter geeigneten Bedingungen gelagert, umgefüllt, gemessen und aufgezeichnet werden. Es gibt verschiedene Modelle, die je nach Produkt variieren, wie z. B. 10 Meter, 15 Meter, 20 Meter.*



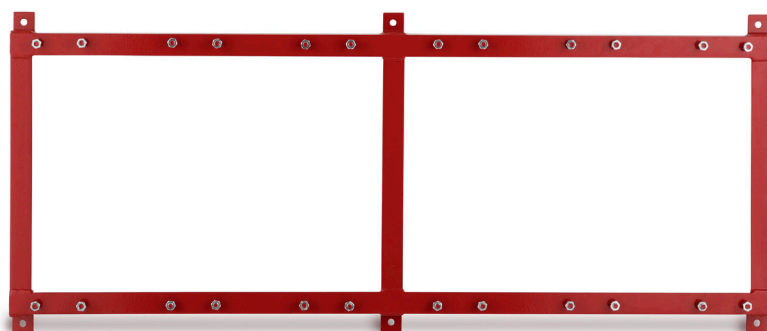
Support Murale pour Quatre Enrouleurs  
*Vierer Spulenverbindungs Chassis*

Code **450**



Support Murale pour Cinq Enrouleurs  
*Fünfer Spulenverbindungs Chassis*

Code **451**



Support Murale pour Six Enrouleurs  
*Sechser Spulenverbindungs Chassis*

Code **452**



Dévidoir d'enrouleur  
*Spulengehäuse*

Code **453**



Support de Pistolet  
*Pistolenständer*

Code **447**







**Chariot de Lubrification  
Pour Graisse  
Schmierfettwagen**

**SYA-G/5**

Pression de travail / Arbeitsdruck	6 - 8 bar
Ratio de compression / Verdichtungsverhältnis	1/70
Débit / Leistung	800-1100 g/Min.
Capacite / Kapazität	Baril / Fass
Longueur du Tuyau / Schlauchlänge	5 mètre/m
Taille du Tuyau / Schlauchgröße	1/4 R2
Poids du Produit / Gewicht	51,3 kg
Poids de l'emballage / Verpackungsgewicht	53,3 kg
Dimension de l'emballage / Verpackungsmaße	70x70x105 cm

**Accessoires / Zubehör**

Pistolet à Graisse, Pistolet à Graisse avec Compteur digital, Z Pivotent  
Fettpresse, Fettpresse mit Zähler, Z-Drehgelenk



**Code 431**



**Chariot de Lubrification  
Pour Huile  
Schmierölmwagen**

**SYA-V/5**

Pression de travail / Arbeitsdruck	6 - 8 bar
Ratio de compression / Verdichtungsverhältnis	1/4
Débit / Leistung	7 L/Min.
Capacite / Kapazität	Baril / Fass
Longueur du Tuyau / Schlauchlänge	5 mètre/m
Taille du Tuyau / Schlauchgröße	3/8 R1
Poids du Produit / Gewicht	44,9 kg
Poids de l'emballage / Verpackungsgewicht	46,9 kg
Dimension de l'emballage / Verpackungsmaße	70x70x105 cm

**Accessoires / Zubehör**

Pistolet à Huile, Pistolet à Huile avec Compteur digital  
Ölpresse, Ölpresse mit Digitalzähler



**Code 432**



**Chariot de Lubrification  
Mobile Schmierwagen**

**SYA-1**

Capacite / Kapazität	Baril / Fass
Poids du Produit / Gewicht	39,2 kg
Poids de l'emballage / Verpackungsgewicht	42 kg
Dimension de l'emballage / Verpackungsmaße	70x100x105 cm

**Accessoires / Zubehör**

Pompe, enrouleur de tuyau, les pistolets  
Pumpe, Aufroller, Pressen mit und ohne Zähler



**Code 448**



**Chariot de Lubrification  
Pour Graisse  
Schmierfettwagen**

**SYA-G/5 S**

Pression de travail / Arbeitsdruck	6 - 8 bar
Ratio de compression / Verdichtungsverhältnis	1/70
Débit / Leistung	800-1100 g/Min.
Capacité / Kapazität	Baril / Fass
Longueur du Tuyau / Schlauchlänge	5 mètre/m
Taille du Tuyau / Schlauchgröße	1/4 R2
Poids du Produit / Gewicht	51,65 kg
Poids de l'emballage / Verpackungsgewicht	53,65 kg
Dimension de l'emballage / Verpackungsmaße	70x70x105 cm

**Accessoires / Zubehör**

Pistolet à Graisse, Pistolet à Graisse avec Compteur digital, Z Pivotant  
Fettpresse, Fettpresse mit Zähler, Z-Drehgelenk



**Code 439**



**Chariot de Lubrification  
Pour Huile  
Schmierölmwagen**

**SYA-V/5 S**

Pression de travail / Arbeitsdruck	6 - 8 bar
Ratio de compression / Verdichtungsverhältnis	1/4
Débit / Leistung	7 L/Min.
Capacité / Kapazität	Baril / Fass
Longueur du Tuyau / Schlauchlänge	5 mètre/m
Taille du Tuyau / Schlauchgröße	3/8 R1
Poids du Produit / Gewicht	45,35 kg
Poids de l'emballage / Verpackungsgewicht	47,4 kg
Dimension de l'emballage / Verpackungsmaße	70x70x105 cm

**Accessoires / Zubehör**

Pistolet à Huile, Pistolet à Huile avec Compteur digital  
Ölpresse, Ölpresse mit Digitalzähler



**Code 440**



**Chariot de Lubrification  
Mobile Schmierwagen**

**SYA-2**

Capacité / Kapazität	Baril / Fass
Poids du Produit / Gewicht	32 kg
Poids de l'emballage / Verpackungsgewicht	34 kg
Dimension de l'emballage / Verpackungsmaße	70x70x105 cm

**Accessoires / Zubehör**

Pompe, les pistolets  
Pumpe, Pressen mit und ohne Zähler



**Code 449**





**Chariot de Lubrification  
Pour Graisse  
Schmierfettwagen**

**SYA-G/10**

Pression de travail / Arbeitsdruck	6 - 8 bar
Ratio de compression / Verdichtungsverhältnis	1/70
Débit / Leistung	800-1100 g/Min.
Capacite / Kapazität	Baril / Fass
Longueur du Tuyau / Schlauchlänge	10 mètre/m
Taille du Tuyau / Schlauchgröße	1/4 R2
Poids du Produit / Gewicht	86,35 kg
Poids de l'emballage / Verpackungsgewicht	88,4 kg
Dimension de l'emballage / Verpackungsmaße	70x100x105 cm

**Accessoires / Zubehör**

Pistolet à Graisse, Pistolet à Graisse avec Compteur digital, Z Pivotant  
Fettpresse, Fettpresse mit Zähler, Z-Drehgelenk



**Code 433**



**Chariot de Lubrification  
Pour Huile  
Schmierölwagen**

**SYA-V/10**

Pression de travail / Arbeitsdruck	6 - 8 bar
Ratio de compression / Verdichtungsverhältnis	1/4
Débit / Leistung	7 L/Min.
Capacite / Kapazität	Baril / Fass
Longueur du Tuyau / Schlauchlänge	10 mètre/m
Taille du Tuyau / Schlauchgröße	3/8 R1
Poids du Produit / Gewicht	81 kg
Poids de l'emballage / Verpackungsgewicht	83 kg
Dimension de l'emballage / Verpackungsmaße	70x100x105 cm

**Accessoires / Zubehör**

Pistolet à Huile, Pistolet à Huile avec Compteur digital  
Ölpresse, Ölpresse mit Digitalzähler



**Code 434**



**Chariot de Lubrification  
Pour Graisse  
Schmierfettwagen**

**SYA-G/15**

Pression de travail / Arbeitsdruck	6 - 8 bar
Ratio de compression / Verdichtungsverhältnis	1/70
Débit / Leistung	800-1100 g/Min.
Capacite / Kapazität	Baril / Fass
Longueur du Tuyau / Schlauchlänge	15 mètre/m
Taille du Tuyau / Schlauchgröße	1/4 R2
Poids du Produit / Gewicht	89,55 kg
Poids de l'emballage / Verpackungsgewicht	91,6 kg
Dimension de l'emballage / Verpackungsmaße	70x100x105 cm

**Accessoires / Zubehör**

Pistolet à Graisse, Pistolet à Graisse avec Compteur digital, Z Pivotant  
Fettpresse, Fettpresse mit Zähler, Z-Drehgelenk



**Code 435**



**Chariot de Lubrification  
Pour Graisse  
Schmierfettwagen**

**SYA-G/10 S**

Pression de travail / Arbeitsdruck	6 - 8 bar
Ratio de compression / Verdichtungsverhältnis	1/70
Débit / Leistung	800-1100 g/Min.
Capacité / Kapazität	Baril / Fass
Longueur du Tuyau / Schlauchlänge	10 mètre/m
Taille du Tuyau / Schlauchgröße	1/4 R2
Poids du Produit / Gewicht	86,7 kg
Poids de l'emballage / Verpackungsgewicht	89 kg
Dimension de l'emballage / Verpackungsmaße	70x100x105 cm

**Accessoires / Zubehör**

Pistolet à Graisse, Pistolet à Graisse avec Compteur digital, Z Pivotant  
Fettpresse, Fettpresse mit Zähler, Z-Drehgelenk



**Code 441**



**Chariot de Lubrification  
Pour Huile  
Schmierölmwagen**

**SYA-V/10 S**

Pression de travail / Arbeitsdruck	6 - 8 bar
Ratio de compression / Verdichtungsverhältnis	1/4
Débit / Leistung	7 L/Min.
Capacité / Kapazität	Baril / Fass
Longueur du Tuyau / Schlauchlänge	10 mètre/m
Taille du Tuyau / Schlauchgröße	3/8 R1
Poids du Produit / Gewicht	81 kg
Poids de l'emballage / Verpackungsgewicht	83 kg
Dimension de l'emballage / Verpackungsmaße	70x100x105 cm

**Accessoires / Zubehör**

Pistolet à Huile, Pistolet à Huile avec Compteur digital  
Ölpresse, Ölpresse mit Digitalzähler



**Code 442**



**Chariot de Lubrification  
Pour Graisse  
Schmierfettwagen**

**SYA-G/15 S**

Pression de travail / Arbeitsdruck	6 - 8 bar
Ratio de compression / Verdichtungsverhältnis	1/70
Débit / Leistung	800-1100 g/Min.
Capacité / Kapazität	Baril / Fass
Longueur du Tuyau / Schlauchlänge	15 mètre/m
Taille du Tuyau / Schlauchgröße	1/4 R2
Poids du Produit / Gewicht	89,9 kg
Poids de l'emballage / Verpackungsgewicht	92 kg
Dimension de l'emballage / Verpackungsmaße	70x100x105 cm

**Accessoires / Zubehör**

Pistolet à Graisse, Pistolet à Graisse avec Compteur digital, Z Pivotant  
Fettpresse, Fettpresse mit Zähler, Z-Drehgelenk



**Code 443**





Chariot de Lubrification  
Pour Huile  
Schmierölmwagen

**SYA-V/15**

Pression de travail / Arbeitsdruck	6 - 8 bar
Ratio de compression / Verdichtungsverhältnis	1/4
Débit / Leistung	7 L/Min.
Capacite / Kapazität	Baril / Fass
Longueur du Tuyau / Schlauchlänge	15 mètre/m
Taille du Tuyau / Schlauchgröße	3/8 R1
Poids du Produit / Gewicht	84,8 kg
Poids de l'emballage / Verpackungsgewicht	87 kg
Dimension de l'emballage / Verpackungsmaße	70x100x105 cm

Accessoires / Zubehör

Pistolet à Huile, Pistolet à Huile avec Compteur digital  
Ölpresse, Ölpresse mit Digitalzähler



Code 436



Chariot de Lubrification  
Pour Graisse  
Schmierfettwagen

**SYA-G/20**

Pression de travail / Arbeitsdruck	6 - 8 bar
Ratio de compression / Verdichtungsverhältnis	1/70
Débit / Leistung	800-1100 g/Min.
Capacite / Kapazität	Baril / Fass
Longueur du Tuyau / Schlauchlänge	20 mètre/m
Taille du Tuyau / Schlauchgröße	1/4 R2
Poids du Produit / Gewicht	96,7 kg
Poids de l'emballage / Verpackungsgewicht	99 kg
Dimension de l'emballage / Verpackungsmaße	70x100x105 cm

Accessoires / Zubehör

Pistolet à Graisse, Pistolet à Graisse avec Compteur digital, Z Pivotent  
Fettpresse, Fettpresse mit Zähler, Z-Drehgelenk



Code 437



Chariot de Lubrification  
Pour Huile  
Schmierölmwagen

**SYA-V/20**

Pression de travail / Arbeitsdruck	6 - 8 bar
Ratio de compression / Verdichtungsverhältnis	1/4
Débit / Leistung	7 L/Min.
Capacite / Kapazität	Baril / Fass
Longueur du Tuyau / Schlauchlänge	20 mètre/m
Taille du Tuyau / Schlauchgröße	3/8 R1
Poids du Produit / Gewicht	89,3 kg
Poids de l'emballage / Verpackungsgewicht	91,4 kg
Dimension de l'emballage / Verpackungsmaße	70x100x105 cm

Accessoires / Zubehör

Pistolet à Huile, Pistolet à Huile avec Compteur digital  
Ölpresse, Ölpresse mit Digitalzähler



Code 438



**Chariot de Lubrification  
Pour Huile  
Schmierölmwagen**

**SYA-V/15 S**

Pression de travail / Arbeitsdruck	6 - 8 bar
Ratio de compression / Verdichtungsverhältnis	1/4
Débit / Leistung	7 L/Min.
Capacité / Kapazität	Baril / Fass
Longueur du Tuyau / Schlauchlänge	15 mètre/m
Taille du Tuyau / Schlauchgröße	3/8 R1
Poids du Produit / Gewicht	85,3 kg
Poids de l'emballage / Verpackungsgewicht	87,5 kg
Dimension de l'emballage / Verpackungsmaße	70x100x105 cm

**Accessoires / Zubehör**

Pistolet à Huile, Pistolet à Huile avec Compteur digital  
Ölpresse, Ölpresse mit Digitalzähler



**Code 444**



**Chariot de Lubrification  
Pour Graisse  
Schmierfettwagen**

**SYA-G/20 S**

Pression de travail / Arbeitsdruck	6 - 8 bar
Ratio de compression / Verdichtungsverhältnis	1/70
Débit / Leistung	800-1100 g/Min.
Capacité / Kapazität	Baril / Fass
Longueur du Tuyau / Schlauchlänge	20 mètre/m
Taille du Tuyau / Schlauchgröße	1/4 R2
Poids du Produit / Gewicht	97 kg
Poids de l'emballage / Verpackungsgewicht	100 kg
Dimension de l'emballage / Verpackungsmaße	70x100x105 cm

**Accessoires / Zubehör**

Pistolet à Graisse, Pistolet à Graisse avec Compteur digital, Z Pivotant  
Fettpresse, Fettpresse mit Zähler, Z-Drehgelenk



**Code 445**



**Chariot de Lubrification  
Pour Huile  
Schmierölmwagen**

**SYA-V/20 S**

Pression de travail / Arbeitsdruck	6 - 8 bar
Ratio de compression / Verdichtungsverhältnis	1/4
Débit / Leistung	7 L/Min.
Capacité / Kapazität	Baril / Fass
Longueur du Tuyau / Schlauchlänge	20 mètre/m
Taille du Tuyau / Schlauchgröße	3/8 R1
Poids du Produit / Gewicht	90 kg
Poids de l'emballage / Verpackungsgewicht	92 kg
Dimension de l'emballage / Verpackungsmaße	70x100x105 cm

**Accessoires / Zubehör**

Pistolet à Huile, Pistolet à Huile avec Compteur digital  
Ölpresse, Ölpresse mit Digitalzähler

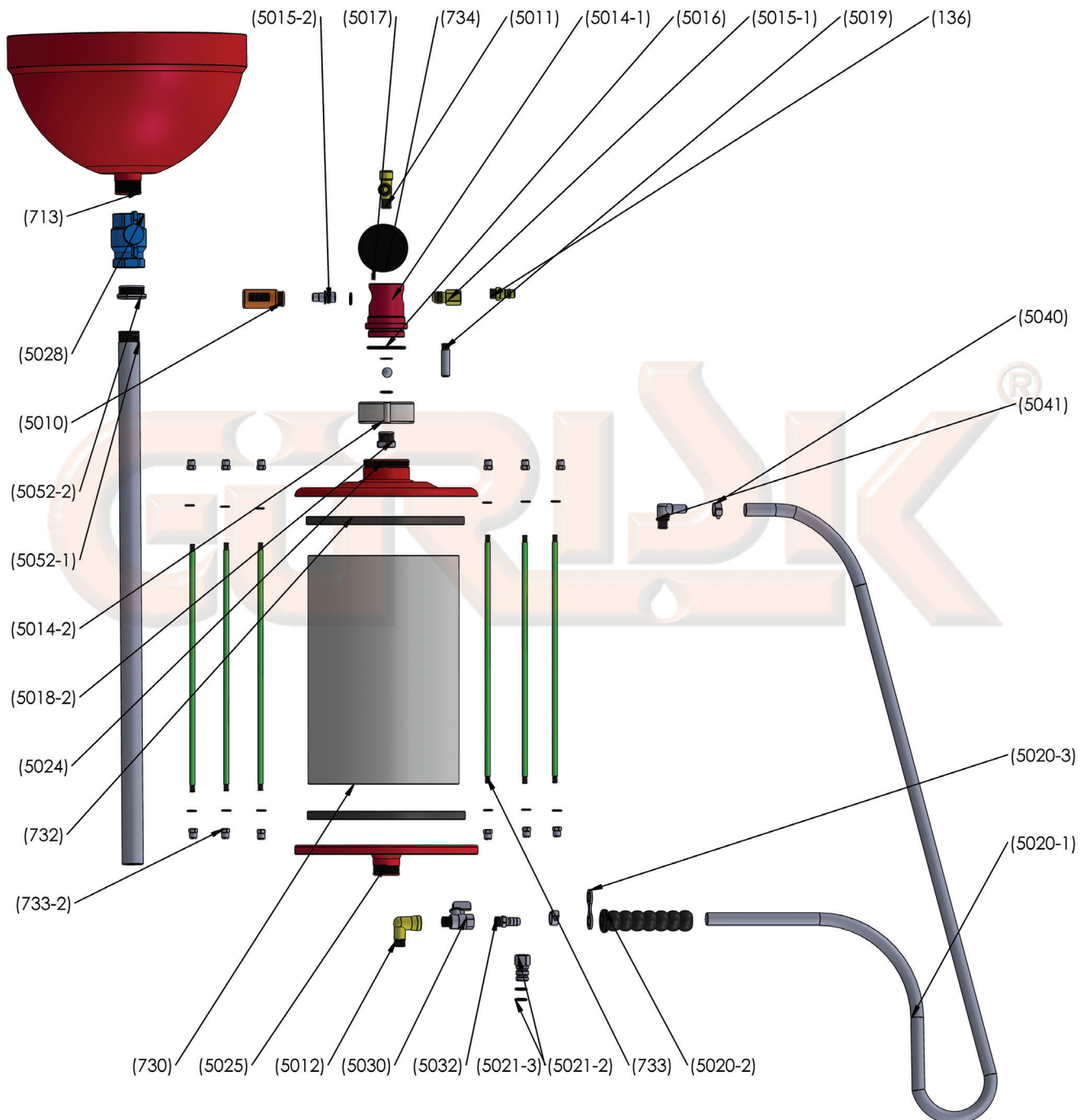


**Code 446**



# DESSIN TECHNIQUE DES ASPIRATEURS D'HUILE

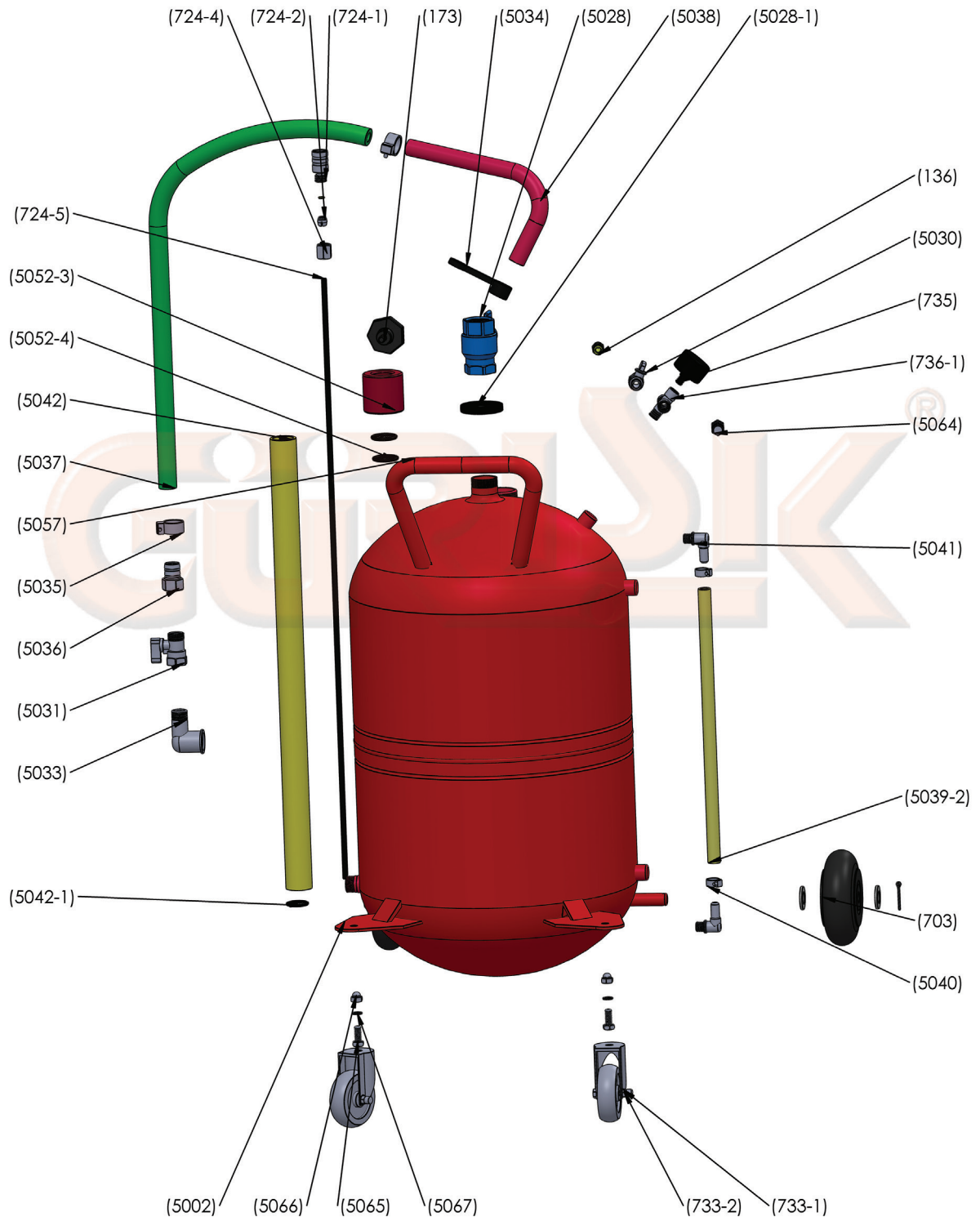
## TECHNISCHES DIAGRAMM EINER PUMPE ZUM ABSAUGEN VON ÖL AUS DEM KURBELGEHÄUSE





# DESSIN TECHNIQUE DES ASPIRATEURS D'HUILE

## TECHNISCHES DIAGRAMM EINER PUMPE ZUM ABSAUGEN VON ÖL AUS DEM KURBELGEHÄUSE





# LES ASPIRATEURS D'HUILE PUMPEN ZUM ABSAUGEN VON ÖL AUS DEM KURBELGEHÄUSE



Aspirateur d'huile  
Pumpe zum Absaugen von  
Öl aus dem Kurbelgehäuse

**KYE/9**

Pression de travail / Arbeitsdruck	6 - 10 bar
Consommation D'air / Luftverbrauch	1,5-3 L./min.
Capacite / Kapazität	9 L.
Longueur du Tuyau / Schlauchlänge	1,5 mètre/m
Taille du Tuyau / Schlauchgröße	10-16 mm
Poids du Produit / Gewicht	8,85 kg
Poids de l'emballage / Verpackungsgewicht	10 kg
Dimension de l'emballage / Verpackungsmaße	35x36x74 cm



**Code 501**



Aspirateur d'huile  
Pumpe zum Absaugen von  
Öl aus dem Kurbelgehäuse

**KYE/30**

Pression de travail / Arbeitsdruck	6 - 10 bar
Consommation D'air / Luftverbrauch	1,5-3 L./min.
Capacite / Kapazität	30 L.
Longueur du Tuyau / Schlauchlänge	1,5 mètre/m
Taille du Tuyau / Schlauchgröße	10-16 mm
Poids du Produit / Gewicht	13,6 kg
Poids de l'emballage / Verpackungsgewicht	15,2 kg
Dimension de l'emballage / Verpackungsmaße	40x40x94 cm



**Code 502**



Aspirateur d'huile  
Pumpe zum Absaugen von  
Öl aus dem Kurbelgehäuse

**KYE/30 F**

Pression de travail / Arbeitsdruck	6 - 10 bar
Consommation D'air / Luftverbrauch	1,5-3 L./min.
Capacite / Kapazität	30 L.
Longueur du Tuyau / Schlauchlänge	1,5 mètre/m
Taille du Tuyau / Schlauchgröße	10-16 mm
Poids du Produit / Gewicht	15,5 kg
Poids de l'emballage / Verpackungsgewicht	16,55 kg
Dimension de l'emballage / Verpackungsmaße	38x38x112 cm



**Code 503**



# LES ASPIRATEURS D'HUILE PUMPEN ZUM ABSAUGEN VON ÖL AUS DEM KURBELGEHÄUSE

Aspirateur d'huile  
Pumpe zum Absaugen von  
Öl aus dem Kurbelgehäuse

**KYE/30 K**

Pression de travail / Arbeitsdruck	6 - 10 bar
Consommation D'air / Luftverbrauch	1,5-3 L./min.
Capacite / Kapazität	45 L.
Longueur du Tuyau / Schlauchlänge	1,5 mètre/m
Taille du Tuyau / Schlauchgröße	10-16 mm
Poids du Produit / Gewicht	15,15 kg
Poids de l'emballage / Verpackungsgewicht	16,7 kg
Dimension de l'emballage / Verpackungsmaße	38x38x112 cm



**Code 504**



Aspirateur d'huile  
Pumpe zum Absaugen von  
Öl aus dem Kurbelgehäuse

**KYE/60**

Pression de travail / Arbeitsdruck	6 - 10 bar
Consommation D'air / Luftverbrauch	1,5-3 L./min.
Capacite / Kapazität	60 L.
Longueur du Tuyau / Schlauchlänge	1,5 mètre/m
Taille du Tuyau / Schlauchgröße	10-16 mm
Poids du Produit / Gewicht	20,7 kg
Poids de l'emballage / Verpackungsgewicht	23,25 kg
Dimension de l'emballage / Verpackungsmaße	51x51x119 cm



**Code 505**



Aspirateur d'huile  
Pumpe zum Absaugen von  
Öl aus dem Kurbelgehäuse

**KYE/60 H**

Pression de travail / Arbeitsdruck	6 - 10 bar
Consommation D'air / Luftverbrauch	1,5-3 L./min.
Capacite / Kapazität	60 L.
Longueur du Tuyau / Schlauchlänge	1,5 mètre/m
Taille du Tuyau / Schlauchgröße	10-16 mm
Poids du Produit / Gewicht	23,85 kg
Poids de l'emballage / Verpackungsgewicht	26,5 kg
Dimension de l'emballage / Verpackungsmaße	51x51x119 cm



**Code 506**



# LES ASPIRATEURS D'HUILE PUMPEN ZUM ABSAUGEN VON ÖL AUS DEM KURBELGEHÄUSE



Aspirateur d'huile  
Pumpe zum Absaugen von  
Öl aus dem Kurbelgehäuse

**KYE/90**

Pression de travail / Arbeitsdruck	6 - 10 bar
Consommation D'air / Luftverbrauch	1,5-3 L./min.
Capacite / Kapazität	100 L.
Longueur du Tuyau / Schlauchlänge	1,5 mètre/m
Taille du Tuyau / Schlauchgröße	10-16 mm
Poids du Produit / Gewicht	26,7 kg
Poids de l'emballage / Verpackungsgewicht	29,65 kg
Dimension de l'emballage / Verpackungsmaße	52x52x120 cm



Code 507



Aspirateur d'huile  
Pumpe zum Absaugen von  
Öl aus dem Kurbelgehäuse

**KYE/90 H**

Pression de travail / Arbeitsdruck	6 - 10 bar
Consommation D'air / Luftverbrauch	1,5-3 L./min.
Capacite / Kapazität	100 L.
Longueur du Tuyau / Schlauchlänge	1,5 mètre/m
Taille du Tuyau / Schlauchgröße	10-16 mm
Poids du Produit / Gewicht	29,55 kg
Poids de l'emballage / Verpackungsgewicht	32,45 kg
Dimension de l'emballage / Verpackungsmaße	52x52x120 cm



Code 510



Aspirateur d'huile  
Pumpe zum Absaugen von  
Öl aus dem Kurbelgehäuse

**KYE/90 A**

Pression de travail / Arbeitsdruck	6 - 10 bar
Consommation D'air / Luftverbrauch	1,5-3 L./min.
Capacite / Kapazität	100 L.
Longueur du Tuyau / Schlauchlänge	1,5 mètre/m
Taille du Tuyau / Schlauchgröße	10-16 mm
Poids du Produit / Gewicht	21,85 kg
Poids de l'emballage / Verpackungsgewicht	24 kg
Dimension de l'emballage / Verpackungsmaße	52x52x105 cm



Code 511



# LES ASPIRATEURS D'HUILE PUMPEN ZUM ABSAUGEN VON ÖL AUS DEM KURBELGEHÄUSE

Aspirateur d'huile  
Pumpe zum Absaugen von  
Öl aus dem Kurbelgehäuse

**KYE/90 D**

Pression de travail / Arbeitsdruck	6 - 10 bar
Consommation D'air / Luftverbrauch	1,5-3 L./min.
Capacite / Kapazität	100 L.
Longueur du Tuyau / Schlauchlänge	1,5 mètre/m
Taille du Tuyau / Schlauchgröße	10-16 mm
Poids du Produit / Gewicht	23,15 kg
Poids de l'emballage / Verpackungsgewicht	26,05 kg
Dimension de l'emballage / Verpackungsmaße	52x52x120 cm



Code 508



Aspirateur d'huile  
Pumpe zum Absaugen von  
Öl aus dem Kurbelgehäuse

**KYE/90 DH**

Pression de travail / Arbeitsdruck	6 - 10 bar
Consommation D'air / Luftverbrauch	1,5-3 L./min.
Capacite / Kapazität	100 L.
Longueur du Tuyau / Schlauchlänge	1,5 mètre/m
Taille du Tuyau / Schlauchgröße	10-16 mm
Poids du Produit / Gewicht	26,5 kg
Poids de l'emballage / Verpackungsgewicht	29,5 kg
Dimension de l'emballage / Verpackungsmaße	52x52x120 cm



Code 509



Aspirateur d'huile  
Pumpe zum Absaugen von  
Öl aus dem Kurbelgehäuse

**KYE/90 B**

Pression de travail / Arbeitsdruck	6 - 10 bar
Consommation D'air / Luftverbrauch	1,5-3 L./min.
Capacite / Kapazität	100 L.
Longueur du Tuyau / Schlauchlänge	1,5 mètre/m
Taille du Tuyau / Schlauchgröße	10-16 mm
Poids du Produit / Gewicht	24,6 kg
Poids de l'emballage / Verpackungsgewicht	26,9 kg
Dimension de l'emballage / Verpackungsmaße	52x52x105 cm



Code 512



# LES ASPIRATEURS D'HUILE PUMPEN ZUM ABSAUGEN VON ÖL AUS DEM KURBELGEHÄUSE



Aspirateur d'huile  
Pumpe zum Absaugen von  
Öl aus dem Kurbelgehäuse

**KYE/90 T**

Pression de travail / Arbeitsdruck	6 - 10 bar
Consommation D'air / Luftverbrauch	1,5-3 L./min.
Capacite / Kapazität	100 L.
Longueur du Tuyau / Schlauchlänge	1,5 mètre/m
Taille du Tuyau / Schlauchgröße	10-16 mm
Poids du Produit / Gewicht	37,15 kg
Poids de l'emballage / Verpackungsgewicht	41 kg
Dimension de l'emballage / Verpackungsmaße	53x65x153 cm



Code 513



Aspirateur d'huile  
Pumpe zum Absaugen von  
Öl aus dem Kurbelgehäuse

**KYE/90 TF**

Pression de travail / Arbeitsdruck	6 - 10 bar
Consommation D'air / Luftverbrauch	1,5-3 L./min.
Capacite / Kapazität	100 L.
Longueur du Tuyau / Schlauchlänge	1,5 mètre/m
Taille du Tuyau / Schlauchgröße	10-16 mm
Poids du Produit / Gewicht	39,45 kg
Poids de l'emballage / Verpackungsgewicht	43,3 kg
Dimension de l'emballage / Verpackungsmaße	53x65x153 cm



Code 514



Aspirateur d'huile  
Pumpe zum Absaugen von  
Öl aus dem Kurbelgehäuse

**KYE/90 TFP**

Pression de travail / Arbeitsdruck	6 - 10 bar
Consommation D'air / Luftverbrauch	1,5-3 L./min.
Capacite / Kapazität	100 L.
Longueur du Tuyau / Schlauchlänge	1,5 mètre/m
Taille du Tuyau / Schlauchgröße	10-16 mm
Poids du Produit / Gewicht	47,95 kg
Poids de l'emballage / Verpackungsgewicht	51,8 kg
Dimension de l'emballage / Verpackungsmaße	53x65x153 cm



Code 515



## ACCESSOIRES DES ASPIRATEURS D'HUILE ZUBEHÖR FÜR PUMPEN ZUM ABSAUGEN VON ÖL AUS DEM KURBELGEHÄUSE

Les aspirateurs d'huile et les vidangeurs d'huile grâce au vide réalisé à l'intérieur par l'air du compresseur permettent de transférer ou de vidanger tout type d'huile pour tout type de véhicule. Leur utilisation est destinée à éviter la pollution de l'environnement lors du stockage des huiles usagées. Leur principal avantage est de stocker et de recycler les huiles usagées, c'est pour cette raison qu'ils sont des éléments essentiels pour répondre aux normes de protection de l'environnement et d'hygiène.

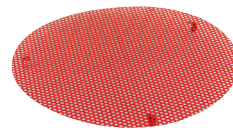
*Pumpen zum Absaugen und Ablassen von Öl aus dem Kurbelgehäuse ermöglichen durch den Unterdruck, der in ihrem Inneren durch die Luft aus einem Kompressor erzeugt wird, das Umfüllen oder Ablassen jeder Art von Öl für jede Art von Fahrzeug. Ihr Einsatz dient der Vermeidung von Umweltverschmutzung bei der Lagerung von Altöl. Ihr Hauptvorteil ist die Lagerung und Wiederverwertung von Altöl. Aus diesem Grund sind sie ein wesentliches Element zur Einhaltung von Umweltschutz- und Hygienestandards.*



Code **713**



Code **714**



Code **715**



Code **734**



Code **719**



Code **718**



Code **730**



Code **729**



Code **751**



Code **749**



Code **750**



Code **716**



Vidangeur d'huile  
Ölablasseimer

**YBK/30**

Mode de Fonction / Arbeitsweise	Mécanique / Mechanisch
Pression de travail / Arbeitsdruck	-
Capacité / Kapazität	45 L.
Longueur du Tuyau / Schlauchlänge	-
Taille du Tuyau / Schlauchgröße	-
Poids du Produit / Gewicht	11 kg
Poids de l'emballage / Verpackungsgewicht	12,35 kg
Dimension de l'emballage / Verpackungsmaße	40x40x94 cm



Code 516



Vidangeur d'huile  
Ölablasseimer

**YBK/50**

Mode de Fonction / Arbeitsweise	Mécanique / Mechanisch
Pression de travail / Arbeitsdruck	-
Capacité / Kapazität	75 L.
Longueur du Tuyau / Schlauchlänge	-
Taille du Tuyau / Schlauchgröße	-
Poids du Produit / Gewicht	13,25 kg
Poids de l'emballage / Verpackungsgewicht	14,8 kg
Dimension de l'emballage / Verpackungsmaße	38x38x112 cm



Code 517



Vidangeur d'huile  
Ölablasstank

**YBT/30**

Mode de Fonction / Arbeitsweise	Pneumatique / Mit Luftdruck
Pression de travail / Arbeitsdruck	0,5 bar
Capacité / Kapazität	40 L.
Longueur du Tuyau / Schlauchlänge	1,5 mètre/m
Taille du Tuyau / Schlauchgröße	3/4
Poids du Produit / Gewicht	16,2 kg
Poids de l'emballage / Verpackungsgewicht	17,9 kg
Dimension de l'emballage / Verpackungsmaße	50x50x70 cm



Code 518



# LES VIDANGEURS D'HUILE ÖLABLASSTANKS MIT ENTLÜFTUNG

Vidangeur d'huile  
Ölablasstank

**YBT/60**

Mode de Fonction / Arbeitsweise	Pneumatique / Mit Luftdruck
Pression de travail / Arbeitsdruck	0,5 bar
Capacite / Kapazität	60 L.
Longueur du Tuyau / Schlauchlänge	1,5 mètre/m
Taille du Tuyau / Schlauchgröße	3/4
Poids du Produit / Gewicht	16,9 kg
Poids de l'emballage / Verpackungsgewicht	18,9 kg
Dimension de l'emballage / Verpackungsmaße	50x50x84 cm



Code 519



Vidangeur d'huile  
Ölablasstank

**YBT/90**

Mode de Fonction / Arbeitsweise	Pneumatique / Mit Luftdruck
Pression de travail / Arbeitsdruck	0,5 bar
Capacite / Kapazität	100 L.
Longueur du Tuyau / Schlauchlänge	1,5 mètre/m
Taille du Tuyau / Schlauchgröße	3/4
Poids du Produit / Gewicht	19,6 kg
Poids de l'emballage / Verpackungsgewicht	21,9 kg
Dimension de l'emballage / Verpackungsmaße	52x52x105 cm



Code 520



Vidangeur d'huile  
Ölablasstank

**YBT/90 F**

Mode de Fonction / Arbeitsweise	Pneumatique / Mit Luftdruck
Pression de travail / Arbeitsdruck	0,5 bar
Capacite / Kapazität	100 L. + 13 L.
Longueur du Tuyau / Schlauchlänge	1,5 mètre/m
Taille du Tuyau / Schlauchgröße	10-16 mm
Poids du Produit / Gewicht	23,9 kg
Poids de l'emballage / Verpackungsgewicht	27,8 kg
Dimension de l'emballage / Verpackungsmaße	53x65x153 cm



Code 525





# LES VIDANGEURS D'HUILE AVEC BASSIN ÖLABLASSTANKS MIT ENTLÜFTUNG UND WANNE





# LES VIDANGEURS D'HUILE AVEC BASSIN ÖLABLASSTANKS MIT ENTLÜFTUNG UND WANNE

Vidangeur d'huile  
Ölablasstank

**YBT/60 T**

Mode de Fonction / Arbeitsweise	Pneumatique / Mit Luftdruck
Pression de travail / Arbeitsdruck	0,5 bar
Capacite / Kapazität	60 L.
Longueur du Tuyau / Schlauchlänge	1,5 mètre/m
Taille du Tuyau / Schlauchgröße	3/4
Poids du Produit / Gewicht	27,6 kg
Poids de l'emballage / Verpackungsgewicht	29 kg
Dimension de l'emballage / Verpackungsmaße	52x52x85 cm



Code 521



Vidangeur d'huile  
Ölablasstank

**YBT/90 T**

Mode de Fonction / Arbeitsweise	Pneumatique / Mit Luftdruck
Pression de travail / Arbeitsdruck	0,5 bar
Capacite / Kapazität	100 L.
Longueur du Tuyau / Schlauchlänge	1,5 mètre/m
Taille du Tuyau / Schlauchgröße	3/4
Poids du Produit / Gewicht	32,9 kg
Poids de l'emballage / Verpackungsgewicht	36,7 kg
Dimension de l'emballage / Verpackungsmaße	53x65x153 cm



Code 522



Vidangeur d'huile  
Ölablasstank

**YBT/90 TP**

Mode de Fonction / Arbeitsweise	Pneumatique / Mit Luftdruck
Pression de travail / Arbeitsdruck	0,5 bar
Capacite / Kapazität	100 L.
Longueur du Tuyau / Schlauchlänge	1,5 mètre/m
Taille du Tuyau / Schlauchgröße	3/4
Poids du Produit / Gewicht	41,5 kg
Poids de l'emballage / Verpackungsgewicht	45,3 kg
Dimension de l'emballage / Verpackungsmaße	53x65x153 cm



Code 523



# LES ASPIRATEURS D'HUILE ÖLWANNEN-ÖLABSAUGPUMPE MIT PFANNE

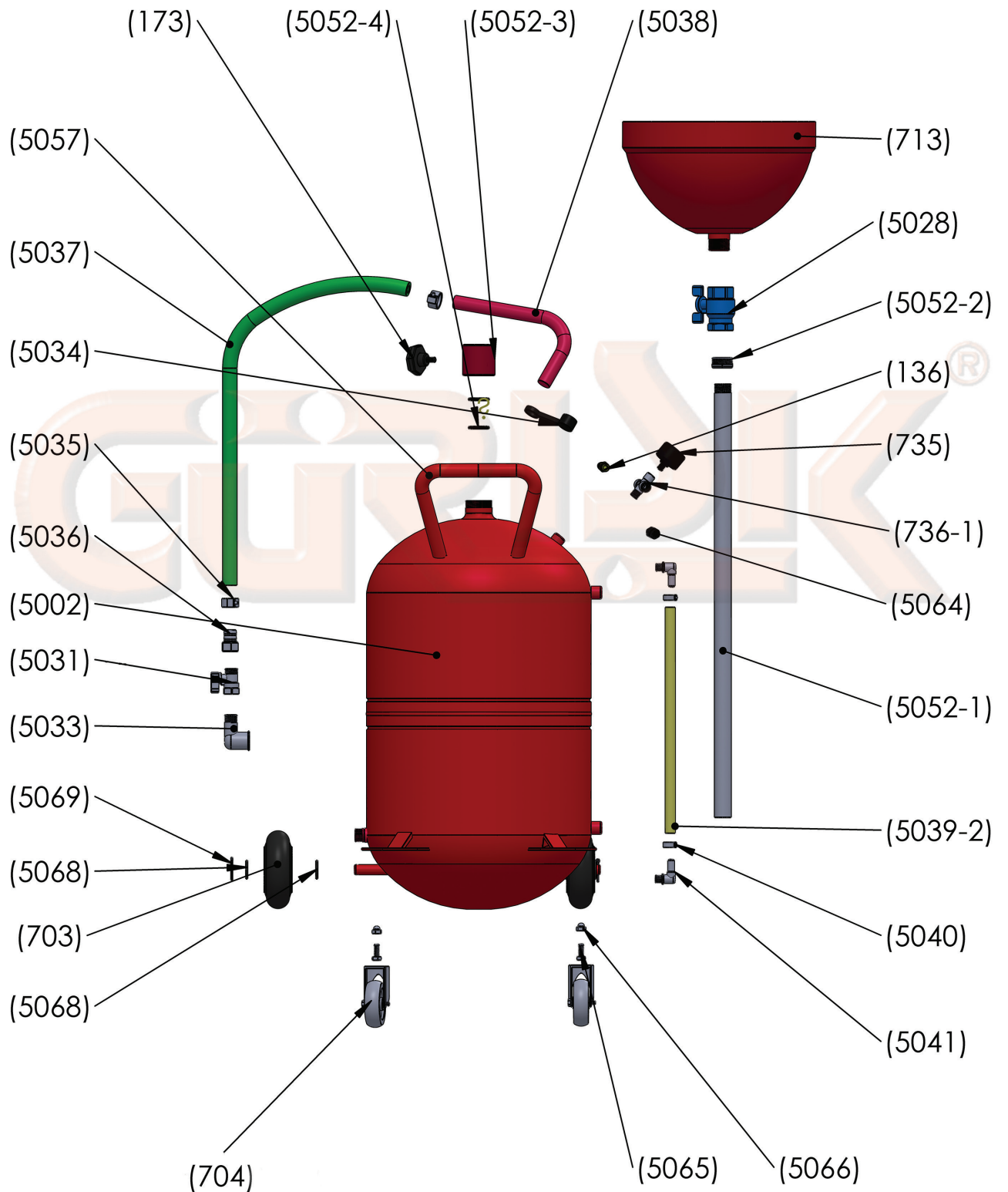


Code 515

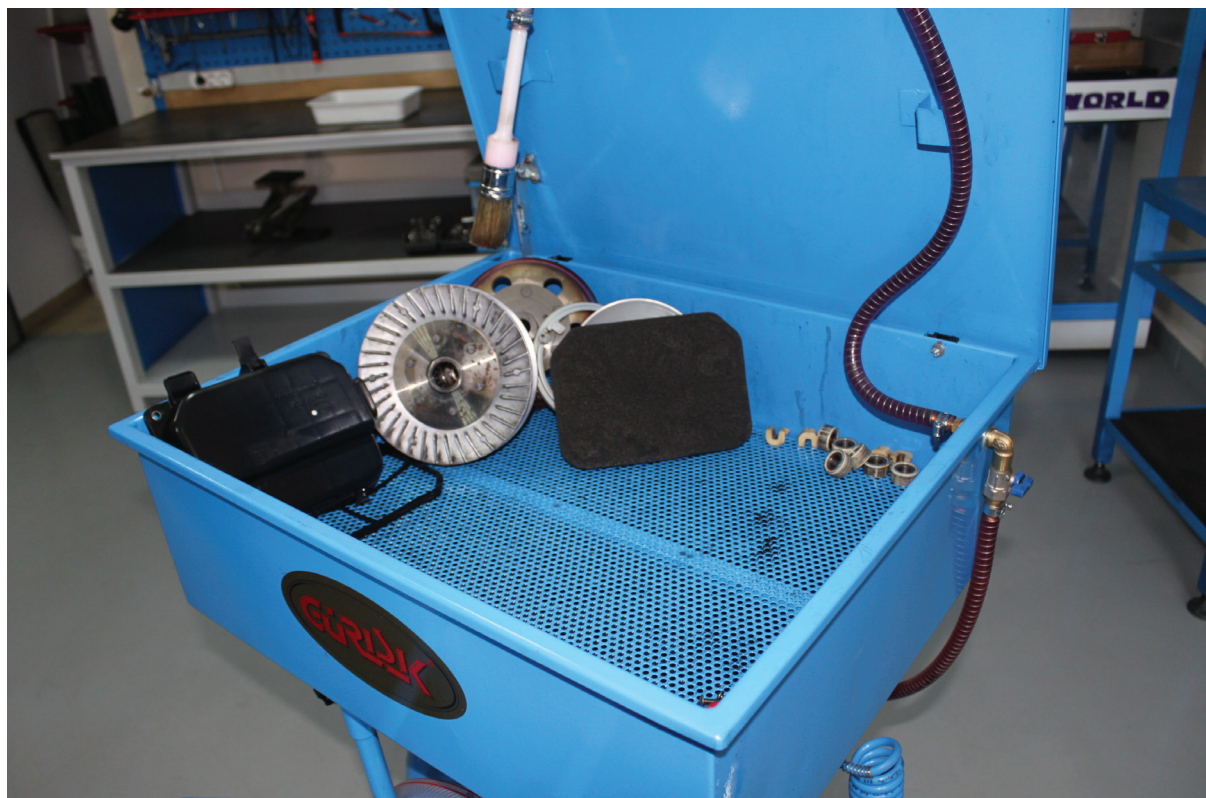




# DESSIN TECHNIQUE DES VIDANGEURS D'HUILE TECHNISCHES DIAGRAMM EINES ÖLABLASSTANKS MIT ENTLÜFTUNG



# BAC DE LAVAGE UNIVERSEL TEILEWASCHTANK





## BAC DE LAVAGE UNIVERSEL TEILEWASCHTANK

Bac de Lavage Universel  
Teilewaschtank

**PYT/90**

Mode de Fonction / Arbeitsweise	Pneumatique / Mit Luftdruck
Pression de travail / Arbeitsdruck	3 bar
Capacité / Kapazität	100 L.
Longueur du Tuyau / Schlauchlänge	1,5 mètre/m
Taille du Tuyau / Schlauchgröße	10-16 mm
Poids du Produit / Gewicht	36,25 kg
Poids de l'emballage / Verpackungsgewicht	39,65 kg
Dimension de l'emballage / Verpackungsmaße	65x55x116 cm



Code 524





Pulvérisateur de Liquide  
Pumpen für  
Flüssigkeitssprühgeräte

**SPP/30**

Mode de Fonction / Arbeitsweise	Pneumatique / Mit Luftdruck
Pression de travail / Arbeitsdruck	3 bar
Capacité / Kapazität	40 L.
Longueur du Tuyau / Schlauchlänge	8 mètre/m
Taille du Tuyau / Schlauchgröße	8 mm
Poids du Produit / Gewicht	15,35 kg
Poids de l'emballage / Verpackungsgewicht	17,1 kg
Dimension de l'emballage / Verpackungsmaße	50x50x70 cm



Code 601



Pulvérisateur de Liquide  
Pumpen für  
Flüssigkeitssprühgeräte

**SPP/60**

Mode de Fonction / Arbeitsweise	Pneumatique / Mit Luftdruck
Pression de travail / Arbeitsdruck	3 bar
Capacité / Kapazität	60 L.
Longueur du Tuyau / Schlauchlänge	10 mètre/m
Taille du Tuyau / Schlauchgröße	8 mm
Poids du Produit / Gewicht	19,7 kg
Poids de l'emballage / Verpackungsgewicht	21,4 kg
Dimension de l'emballage / Verpackungsmaße	50x50x70 cm



Code 602



Pulvérisateur de Liquide  
Pumpen für  
Flüssigkeitssprühgeräte

**SPP/90**

Mode de Fonction / Arbeitsweise	Pneumatique / Mit Luftdruck
Pression de travail / Arbeitsdruck	3 bar
Capacité / Kapazität	100 L.
Longueur du Tuyau / Schlauchlänge	10 mètre/m
Taille du Tuyau / Schlauchgröße	8 mm
Poids du Produit / Gewicht	23,5 kg
Poids de l'emballage / Verpackungsgewicht	25,4 kg
Dimension de l'emballage / Verpackungsmaße	52x52x105 cm



Code 603



# LES PULVÉRISATEURS DE MOUSSE PUMPEN FÜR SCHAUMSPRÜHER

Pulvérisateur de Mousse  
Pumpen für Schaumprüher

**KP/30**

Mode de Fonction / Arbeitsweise	Pneumatique / Mit Luftdruck
Pression de travail / Arbeitsdruck	5 bar
Capacité / Kapazität	40 L.
Longueur du Tuyau / Schlauchlänge	8 mètre/m
Taille du Tuyau / Schlauchgröße	8 mm
Poids du Produit / Gewicht	15,7 kg
Poids de l'emballage / Verpackungsgewicht	17 kg
Dimension de l'emballage / Verpackungsmaße	50x50x70 cm



**Code 604**



Pulvérisateur de Mousse  
Pumpen für Schaumprüher

**KP/60**

Mode de Fonction / Arbeitsweise	Pneumatique / Mit Luftdruck
Pression de travail / Arbeitsdruck	5 bar
Capacité / Kapazität	60 L.
Longueur du Tuyau / Schlauchlänge	8 mètre/m
Taille du Tuyau / Schlauchgröße	8 mm
Poids du Produit / Gewicht	19,5 kg
Poids de l'emballage / Verpackungsgewicht	21 kg
Dimension de l'emballage / Verpackungsmaße	50x50x70 cm



**Code 605**



Pulvérisateur de Mousse  
Pumpen für Schaumprüher

**KP/90**

Mode de Fonction / Arbeitsweise	Pneumatique / Mit Luftdruck
Pression de travail / Arbeitsdruck	5 bar
Capacité / Kapazität	100 L.
Longueur du Tuyau / Schlauchlänge	8 mètre/m
Taille du Tuyau / Schlauchgröße	8 mm
Poids du Produit / Gewicht	23,45 kg
Poids de l'emballage / Verpackungsgewicht	25,55 kg
Dimension de l'emballage / Verpackungsmaße	52x52x105 cm



**Code 606**





# LES PULVÉRISATEURS DE LIQUIDE ET MOUSSE FLÜSSIGKEITS- UND SCHAUMSPRÜHERPUMPEN



## Pulvérisateur de Mousse et de Liquide Flüssigkeits- und Schaumspüherpumpen **KSP/60**

Mode de Fonction / Arbeitsweise	Pneumatique / Mit Luftdruck
Pression de travail / Arbeitsdruck	5 bar
Capacite / Kapazität	60 L.
Longueur du Tuyau / Schlauchlänge	8 mètre/m
Taille du Tuyau / Schlauchgröße	8 mm
Poids du Produit / Gewicht	19,5 kg
Poids de l'emballage / Verpackungsgewicht	21,3 kg
Dimension de l'emballage / Verpackungsmaße	50x50x70 cm



Kod / Code **607**



## Pulvérisateur de Mousse et de Liquide Flüssigkeits- und Schaumspüherpumpen **KSP/90**

Mode de Fonction / Arbeitsweise	Pneumatique / Mit Luftdruck
Pression de travail / Arbeitsdruck	5 bar
Capacite / Kapazität	100 L.
Longueur du Tuyau / Schlauchlänge	8 mètre/m
Taille du Tuyau / Schlauchgröße	8 mm
Poids du Produit / Gewicht	25,5 kg
Poids de l'emballage / Verpackungsgewicht	27,5 kg
Dimension de l'emballage / Verpackungsmaße	52x52x105 cm



Code **608**



Code **712**



Code **740**



Code **735**



Code **742**



# LES PULVÉRISATEURS DE LIQUIDE ET MOUSSE FLÜSSIGKEITS- UND SCHAUMSPRÜHERPUMPEN



# LES BACS RÉCUPÉRATEUR D'HUILE ÖLAUFFANGWANNEN



Bac Récupérateur d'huile  
Ölauffangwanne

**YT/25**

Mode de Fonction / Arbeitsweise	Mécanique / Mechanisch
Capacite / Kapazität	25 L.
Longueur du Tuyau / Schlauchlänge	-
Taille du Tuyau / Schlauchgröße	3/4
Poids du Produit / Gewicht	9,5 kg
Poids de l'emballage / Verpackungsgewicht	11,5 kg
Dimension de l'emballage / Verpackungsmaße	62x45x23 cm



Code 609



Bac Récupérateur d'huile  
Ölauffangwanne

**YT/40 K**

Mode de Fonction / Arbeitsweise	Mécanique / Mechanisch
Capacite / Kapazität	40 L.
Longueur du Tuyau / Schlauchlänge	2 mètre/m
Taille du Tuyau / Schlauchgröße	3/4
Poids du Produit / Gewicht	19,9 kg
Poids de l'emballage / Verpackungsgewicht	21,9 kg
Dimension de l'emballage / Verpackungsmaße	62x90x26 cm



Code 610





# LES BACS RÉCUPÉRATEUR D'HUILE ÖLAUFFANGWANNEN

Bac Récupérateur d'huile  
Ölauffangwanne

**YT/40 KP**

Pression de travail / Arbeitsdruck	6 - 8 bar
Ratio de compression / Verdichtungsverhältnis	1/4
Consommation D'air / Luftverbrauch	60 - 80 L./min.
Débit / Leistung	7 L./min.
Capacité / Kapazität	40 L.
Longueur du Tuyau / Schlauchlänge	2 mètre/m
Taille du Tuyau / Schlauchgröße	3/8 R1
Poids du Produit / Gewicht	30 kg
Poids de l'emballage / Verpackungsgewicht	32 kg
Dimension de l'emballage / Verpackungsmaße	80x90x35 cm



Code 611



Bac Récupérateur d'huile  
Ölauffangwanne

**YT/100**

Mode de Fonction / Arbeitsweise	Mécanique / Mechanisch
Capacité / Kapazität	100 L.
Longueur du Tuyau / Schlauchlänge	-
Taille du Tuyau / Schlauchgröße	3/4
Poids du Produit / Gewicht	21,4 kg
Poids de l'emballage / Verpackungsgewicht	23,5 kg
Dimension de l'emballage / Verpackungsmaße	115x70x32 cm



Code 612



## DOMAINES D'UTILISATION ANWENDUNGSBEREICHE

Les bacs de récupération d'huile permettent de vidanger et de stocker l'huile sans soulever le véhicule sur le pont élévateur. Type de canaux et modèles de pompe utilisés dans les stations-service et les services de véhicules. Il est disponible en modèles de type canal et à pompe utilisés dans les stations et services d'entretien des véhicules.

*Ölauffangwannen ermöglichen das Ablassen und Lagern von Öl, ohne dass das Fahrzeug auf die Ladefläche gehoben werden muss. Es gibt Kanal- und Pumpenmodelle, die in Fahrzeugwartungsstationen und -diensten verwendet werden.*





## LES ASSEMBLAGE DE LUBRIFICATION SCHMIERSÄTZE



Les kits de graissage clé en main sont fabriqués par notre société pour être utilisés sur les chantiers de construction en tant que mobile et dans les garages en tant qu'entretien de véhicule fixe. Il peut être conçu comme un outil de réparation ou d'entretien et placé sur le véhicule souhaité.

Ces ensembles effectuent l'entretien et les réparations des véhicules à leur emplacement ; ils permettent d'économiser du temps et accroître le rendement.

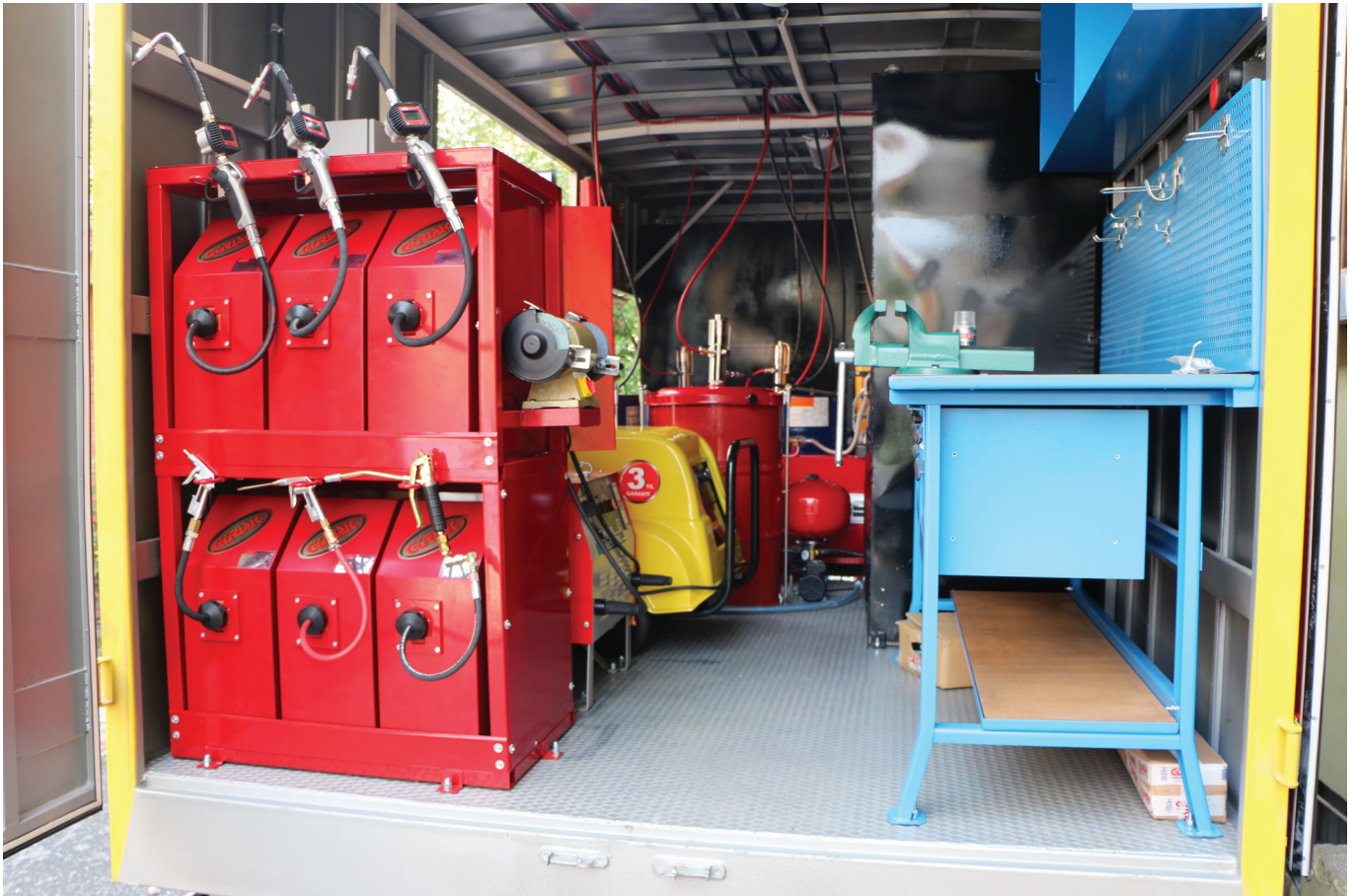


Schmiersätze werden von unserem Unternehmen schlüsselfertig für den Einsatz auf Baustellen als mobile und in Werkstätten als stationäre Fahrzeugwartung hergestellt.

Sie können als Reparatur- oder Wartungswerkzeug konzipiert und am gewünschten Fahrzeug angebracht werden.

Diese Sets ermöglichen die Wartung und Reparatur von Fahrzeugen an ihrem Standort; sie erlauben es, Zeit zu sparen, indem sie den Verlust von Arbeitskräften verhindern.











Günşık Équipement Lubrification fabrique également un groupe de produits distinct sous la marque Oilman, qui est également notre marque enregistrée conformément aux exigences de nos clients.

Les produits Oilman, qui sont tous issus de notre propre production, sont produits sous la garantie de notre société en appliquant des technologies sans réduire la capacité et l'efficacité des produits qui n'affectent pas l'utilisateur. Günşık lubrification équipement offre les meilleurs produits à ces précieux clients à des prix abordables avec les produits de la marque Oilman qui sont 100% produits par nous.

*Günşık Schmiergeräte stellt auch eine separate Produktgruppe unter dem Markennamen Oilman her, der auch unsere eingetragene Marke ist, um den Anforderungen unserer Kunden gerecht zu werden.*

*Oilman-Produkte, die alle aus unserer eigenen Produktion stammen, werden ohne Qualitätsverluste unter der Garantie unseres Unternehmens hergestellt, indem Technologien angewandt werden, die die Kapazität und Effizienz der Produkte nicht verringern und den Benutzer nicht beeinträchtigen. Günşık Schmiergeräte bietet unseren geschätzten Kunden mit den Produkten der Marke Oilman, die zu 100 % aus unserer eigenen Produktion stammen, das Beste zum günstigsten Preis.*





**Pompe à Graisse  
Pneumatique  
Luftbetriebene Fettpumpe  
(mit Verteiler)**

**A-1/5 D**

Pression de travail / Arbeitsdruck	6 - 8 bar
Ratio de compression / Verdichtungsverhältnis	1/45
Consommation D'air / Luftverbrauch	80 - 90 L./min.
Débit / Leistung	1,1-1,4 kg/min.
Capacité / Kapazität	5 kg
Longueur du Tuyau / Schlauchlänge	2 mètre/m
Taille du Tuyau / Schlauchgröße	1/4 R2
Poids du Produit / Gewicht	9 kg
Poids de l'emballage / Verpackungsgewicht	9,5 kg
Dimension de l'emballage / Verpackungsmaße	25x26x66 cm



**Code 801**



**Pompe à Graisse  
Pneumatique  
Luftbetriebene Fettpumpe**

**A-1/5**

Pression de travail / Arbeitsdruck	6 - 8 bar
Ratio de compression / Verdichtungsverhältnis	1/45
Consommation D'air / Luftverbrauch	80 - 90 L./min.
Débit / Leistung	1,1-1,4 kg/min.
Capacité / Kapazität	5 kg
Longueur du Tuyau / Schlauchlänge	2 mètre/m
Taille du Tuyau / Schlauchgröße	1/4 R2
Poids du Produit / Gewicht	9,2 kg
Poids de l'emballage / Verpackungsgewicht	9,7 kg
Dimension de l'emballage / Verpackungsmaße	25x26x66 cm



**Code 802**



**Pompe à Graisse  
Pneumatique  
Luftbetriebene Fettpumpe  
(mit Rollen)**

**A-1/5 T**

Pression de travail / Arbeitsdruck	6 - 8 bar
Ratio de compression / Verdichtungsverhältnis	1/45
Consommation D'air / Luftverbrauch	80 - 90 L./min.
Débit / Leistung	1,1-1,4 kg/min.
Capacité / Kapazität	5 kg
Longueur du Tuyau / Schlauchlänge	2 mètre/m
Taille du Tuyau / Schlauchgröße	1/4 R2
Poids du Produit / Gewicht	10 kg
Poids de l'emballage / Verpackungsgewicht	10,5 kg
Dimension de l'emballage / Verpackungsmaße	25x26x66 cm



**Code 803**





Pompe à Graisse  
Pneumatique  
Luftbetriebene Fettpumpe

**A-1/10**

Pression de travail / Arbeitsdruck	6 - 8 bar
Ratio de compression / Verdichtungsverhältnis	1/45
Consommation D'air / Luftverbrauch	80 - 90 L./min.
Débit / Leistung	1,1-1,4 kg/min.
Capacité / Kapazität	10 kg
Longueur du Tuyau / Schlauchlänge	2 mètre/m
Taille du Tuyau / Schlauchgröße	1/4 R2
Poids du Produit / Gewicht	12,4 kg
Poids de l'emballage / Verpackungsgewicht	13,6 kg
Dimension de l'emballage / Verpackungsmaße	35x36x74 cm



Code 804



Pompe à Graisse  
Pneumatique  
Luftbetriebene Fettpumpe

**A-1/16**

Pression de travail / Arbeitsdruck	6 - 8 bar
Ratio de compression / Verdichtungsverhältnis	1/45
Consommation D'air / Luftverbrauch	80 - 90 L./min.
Débit / Leistung	1,1-1,4 kg/min.
Capacité / Kapazität	16 kg
Longueur du Tuyau / Schlauchlänge	2 mètre/m
Taille du Tuyau / Schlauchgröße	1/4 R2
Poids du Produit / Gewicht	8,05 kg
Poids de l'emballage / Verpackungsgewicht	9,1 kg
Dimension de l'emballage / Verpackungsmaße	38x38x59 cm



Code 805



Pompe à Graisse  
Pneumatique  
Luftbetriebene Fettpumpe

**A-1/30**

Pression de travail / Arbeitsdruck	6 - 8 bar
Ratio de compression / Verdichtungsverhältnis	1/45
Consommation D'air / Luftverbrauch	80 - 90 L./min.
Débit / Leistung	1,1-1,4 kg/min.
Capacité / Kapazität	30 kg
Longueur du Tuyau / Schlauchlänge	2 mètre/m
Taille du Tuyau / Schlauchgröße	1/4 R2
Poids du Produit / Gewicht	16,7 kg
Poids de l'emballage / Verpackungsgewicht	18,25 kg
Dimension de l'emballage / Verpackungsmaße	40x40x94 cm



Code 806



# LES POMPES À GRAISSE PNEUMATIQUE LUFTBETRIEBENE FETTPUMPEN

Pompe à Graisse  
Pneumatique  
Luftbetriebene Fettpumpe

**A-1/50**

Pression de travail / Arbeitsdruck	6 - 8 bar
Ratio de compression / Verdichtungsverhältnis	1/45
Consommation D'air / Luftverbrauch	80 - 90 L./min.
Débit / Leistung	1,1-1,4 kg/min.
Capacité / Kapazität	50 kg
Longueur du Tuyau / Schlauchlänge	2 mètre/m
Taille du Tuyau / Schlauchgröße	1/4 R2
Poids du Produit / Gewicht	19,2 kg
Poids de l'emballage / Verpackungsgewicht	20,75 kg
Dimension de l'emballage / Verpackungsmaße	38x38x112 cm



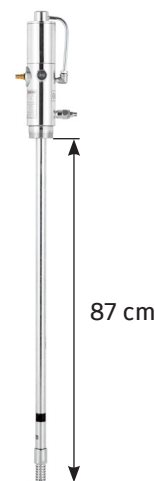
Code 807



Pompe à Graisse  
Pneumatique  
Luftbetriebene Fettpumpe

**A-3**

Pression de travail / Arbeitsdruck	6 - 8 bar
Ratio de compression / Verdichtungsverhältnis	1/45
Consommation D'air / Luftverbrauch	80 - 90 L./min.
Débit / Leistung	1,1-1,4 kg/min.
Capacité / Kapazität	Baril / Fass
Longueur du Tuyau / Schlauchlänge	10 mètre/m Max.
Taille du Tuyau / Schlauchgröße	1/4 R2
Poids du Produit / Gewicht	5,95 kg
Poids de l'emballage / Verpackungsgewicht	6,75 kg
Dimension de l'emballage / Verpackungsmaße	15x14x116 cm



Code 825



Pompe à Graisse  
Pneumatique  
Luftbetriebene Fettpumpe  
(mit Verteiler)

**A-2/5D**

Pression de travail / Arbeitsdruck	6 - 8 bar
Ratio de compression / Verdichtungsverhältnis	1/70
Consommation D'air / Luftverbrauch	80 - 90 L./min.
Débit / Leistung	0,85-1 kg/min.
Capacité / Kapazität	5 kg
Longueur du Tuyau / Schlauchlänge	2 mètre/m
Taille du Tuyau / Schlauchgröße	1/4 R2
Poids du Produit / Gewicht	9,65 kg
Poids de l'emballage / Verpackungsgewicht	10,1 kg
Dimension de l'emballage / Verpackungsmaße	25x26x66 cm



Code 808



# LES POMPES À GRAISSE PNEUMATIQUE LUFTBETRIEBENE FETTPUMPEN



Pompe à Graisse  
Pneumatique  
Luftbetriebene Fettpumpe

**A-2/5**

Pression de travail / Arbeitsdruck	6 - 8 bar
Ratio de compression / Verdichtungsverhältnis	1/70
Consommation D'air / Luftverbrauch	80 - 90 L./min.
Débit / Leistung	0,85-1 kg/min.
Capacité / Kapazität	5 kg
Longueur du Tuyau / Schlauchlänge	2 mètre/m
Taille du Tuyau / Schlauchgröße	1/4 R2
Poids du Produit / Gewicht	9,7 kg
Poids de l'emballage / Verpackungsgewicht	10,2 kg
Dimension de l'emballage / Verpackungsmaße	25x26x66 cm



Code 809



Pompe à Graisse  
Pneumatique  
Luftbetriebene Fettpumpe  
(mit Rollen)

**A-2/5T**

Pression de travail / Arbeitsdruck	6 - 8 bar
Ratio de compression / Verdichtungsverhältnis	1/70
Consommation D'air / Luftverbrauch	80 - 90 L./min.
Débit / Leistung	0,85-1 kg/min.
Capacité / Kapazität	5 kg
Longueur du Tuyau / Schlauchlänge	2 mètre/m
Taille du Tuyau / Schlauchgröße	1/4 R2
Poids du Produit / Gewicht	9,9 kg
Poids de l'emballage / Verpackungsgewicht	10,4 kg
Dimension de l'emballage / Verpackungsmaße	25x26x66 cm



Code 810



Pompe à Graisse  
Pneumatique  
Luftbetriebene Fettpumpe

**A-2/10**

Pression de travail / Arbeitsdruck	6 - 8 bar
Ratio de compression / Verdichtungsverhältnis	1/70
Consommation D'air / Luftverbrauch	80 - 90 L./min.
Débit / Leistung	0,85-1 kg/min.
Capacité / Kapazität	10 kg
Longueur du Tuyau / Schlauchlänge	2 mètre/m
Taille du Tuyau / Schlauchgröße	1/4 R2
Poids du Produit / Gewicht	12,9 kg
Poids de l'emballage / Verpackungsgewicht	14,1 kg
Dimension de l'emballage / Verpackungsmaße	35x36x74 cm



Code 811



# LES POMPES À GRAISSE PNEUMATIQUE LUFTBETRIEBENE FETTPUMPEN

Pompe à Graisse  
Pneumatique  
Luftbetriebene Fettpumpe

**A-2/16**

Pression de travail / Arbeitsdruck	6 - 8 bar
Ratio de compression / Verdichtungsverhältnis	1/70
Consommation D'air / Luftverbrauch	80 - 90 L./min.
Débit / Leistung	0,85-1 kg/min.
Capacité / Kapazität	16 kg
Longueur du Tuyau / Schlauchlänge	2 mètre/m
Taille du Tuyau / Schlauchgröße	1/4 R2
Poids du Produit / Gewicht	8,7 kg
Poids de l'emballage / Verpackungsgewicht	9,8 kg
Dimension de l'emballage / Verpackungsmaße	38x38x59 cm



Code 812



Pompe à Graisse  
Pneumatique  
Luftbetriebene Fettpumpe

**A-2/30**

Pression de travail / Arbeitsdruck	6 - 8 bar
Ratio de compression / Verdichtungsverhältnis	1/70
Consommation D'air / Luftverbrauch	80 - 90 L./min.
Débit / Leistung	0,85-1 kg/min.
Capacité / Kapazität	30 kg
Longueur du Tuyau / Schlauchlänge	2 mètre/m
Taille du Tuyau / Schlauchgröße	1/4 R2
Poids du Produit / Gewicht	16,9 kg
Poids de l'emballage / Verpackungsgewicht	18,45 kg
Dimension de l'emballage / Verpackungsmaße	40x40x94 cm



Code 813



Pompe à Graisse  
Pneumatique  
Luftbetriebene Fettpumpe

**A-2/50**

Pression de travail / Arbeitsdruck	6 - 8 bar
Ratio de compression / Verdichtungsverhältnis	1/70
Consommation D'air / Luftverbrauch	80 - 90 L./min.
Débit / Leistung	0,85-1 kg/min.
Capacité / Kapazität	50 kg
Longueur du Tuyau / Schlauchlänge	2 mètre/m
Taille du Tuyau / Schlauchgröße	1/4 R2
Poids du Produit / Gewicht	19,9 kg
Poids de l'emballage / Verpackungsgewicht	21,5 kg
Dimension de l'emballage / Verpackungsmaße	38x38x112 cm



Code 814



# LES CANNES À GRAISSE PNEUMATIQUE LUFTBETRIEBENE FETTPUMPEN



Pompe à Graisse  
Pneumatique  
Luftbetriebene Fettpumpe

**A-4**

Pression de travail / Arbeitsdruck	6 - 8 bar
Ratio de compression / Verdichtungsverhältnis	1/70
Consommation D'air / Luftverbrauch	80 - 90 L./min.
Débit / Leistung	0,85-1 kg/min.
Capacité / Kapazität	Baril / Fass
Longueur du Tuyau / Schlauchlänge	50 mètre/m Max.
Taille du Tuyau / Schlauchgröße	1/4 R2
Poids du Produit / Gewicht	6,45 kg
Poids de l'emballage / Verpackungsgewicht	7 kg
Dimension de l'emballage / Verpackungsmaße	15x14x116 cm



Code 826



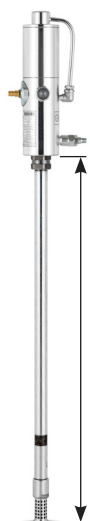
30 cm

**A-1/10**  
Code 815



49,5 cm

**A-1/30**  
Code 818



71,5 cm

**A-1/50**  
Code 819



87 cm

**A-3**  
Code 825



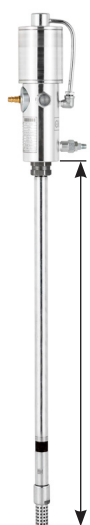
30 cm

**A-2/10**  
Code 821



49,5 cm

**A-2/30**  
Code 823



71,5 cm

**A-2/50**  
Code 824



87 cm

**A-4**  
Code 826



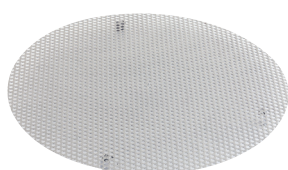
Code 860



Code 861



Code 862



Code 880



Code 863



Code 883



Code 879



Code 882



Code 877



Code 878



Code 881





Pompe à Huile  
Pneumatique  
Luftbetriebene Ölpumpe  
Fasstyp

**B-4**

Pression de travail / Arbeitsdruck	6 - 8 bar
Ratio de compression / Verdichtungsverhältnis	1/4
Consommation D'air / Luftverbrauch	80 - 90 L./min.
Débit / Leistung	7 L./min.
Capacité / Kapazität	Baril / Fass
Longueur du Tuyau / Schlauchlänge	-
Taille du Tuyau / Schlauchgröße	3/8 R1
Poids du Produit / Gewicht	6,6 kg
Poids de l'emballage / Verpackungsgewicht	7,45 kg
Dimension de l'emballage / Verpackungsmaße	15x14x116 cm



Code 827



Pompe à Huile Pneumatique  
Type de Muraille  
Luftbetriebene  
Ölpumpe Wandtyp

**B-4 D**

Pression de travail / Arbeitsdruck	6 - 8 bar
Ratio de compression / Verdichtungsverhältnis	1/4
Consommation D'air / Luftverbrauch	80 - 90 L./min.
Débit / Leistung	7 L./min.
Capacité / Kapazität	-
Longueur du Tuyau / Schlauchlänge	3/4
Taille du Tuyau / Schlauchgröße	3/8 R1
Poids du Produit / Gewicht	6,15 kg
Poids de l'emballage / Verpackungsgewicht	6,6 kg
Dimension de l'emballage / Verpackungsmaße	16x17x80 cm



Code 828



Pompe à Huile Pneumatique  
Type de Tank  
Luftbetriebene  
Ölpumpe Tanktyp

**B-4 T**

Pression de travail / Arbeitsdruck	6 - 8 bar
Ratio de compression / Verdichtungsverhältnis	1/4
Consommation D'air / Luftverbrauch	80 - 90 L./min.
Débit / Leistung	7 L./min.
Capacité / Kapazität	-
Longueur du Tuyau / Schlauchlänge	3/4
Taille du Tuyau / Schlauchgröße	3/8 R1
Poids du Produit / Gewicht	6,45 kg
Poids de l'emballage / Verpackungsgewicht	6,9 kg
Dimension de l'emballage / Verpackungsmaße	16x17x80 cm



Code 829



# LES POMPES À HUILE PNEUMATIQUE LUFTBETRIEBENE ÖLPUMPEN

Pompe à Huile  
Pneumatique  
Luftbetriebene Ölpumpe  
Fasstyp

**B-5**

Pression de travail / Arbeitsdruck	6 - 8 bar
Ratio de compression / Verdichtungsverhältnis	1/4
Consommation D'air / Luftverbrauch	80 - 90 L./min.
Débit / Leistung	12 L./min.
Capacité / Kapazität	Baril / Fass
Longueur du Tuyau / Schlauchlänge	-
Taille du Tuyau / Schlauchgröße	3/8 R1
Poids du Produit / Gewicht	6,85 kg
Poids de l'emballage / Verpackungsgewicht	7,7 kg
Dimension de l'emballage / Verpackungsmaße	15x14x116 cm



Code 830



Pompe à Huile Pneumatique  
Type de Muraille  
Luftbetriebene  
Ölpumpe Wandtyp

**B-5 D**

Pression de travail / Arbeitsdruck	6 - 8 bar
Ratio de compression / Verdichtungsverhältnis	1/4
Consommation D'air / Luftverbrauch	80 - 90 L./min.
Débit / Leistung	12 L./min.
Capacité / Kapazität	-
Longueur du Tuyau / Schlauchlänge	3/4
Taille du Tuyau / Schlauchgröße	3/8 R1
Poids du Produit / Gewicht	6,95 kg
Poids de l'emballage / Verpackungsgewicht	7,35 kg
Dimension de l'emballage / Verpackungsmaße	16x17x80 cm



Code 831



Pompe à Huile Pneumatique  
Type de Tank  
Luftbetriebene  
Ölpumpe Tanktyp

**B-5 T**

Pression de travail / Arbeitsdruck	6 - 8 bar
Ratio de compression / Verdichtungsverhältnis	1/4
Consommation D'air / Luftverbrauch	80 - 90 L./min.
Débit / Leistung	12 L./min.
Capacité / Kapazität	-
Longueur du Tuyau / Schlauchlänge	3/4
Taille du Tuyau / Schlauchgröße	3/8 R1
Poids du Produit / Gewicht	7,2 kg
Poids de l'emballage / Verpackungsgewicht	7,65 kg
Dimension de l'emballage / Verpackungsmaße	16x17x80 cm



Code 832





Pompe à Huile Mécanique  
Ölpumpe mit  
Mechanischer Rotation

**D-1/18**

Mode de Fonction / Arbeitsweise	Mécanique / Mechanisch
Mode D'emplois / Anwendungsform	Rotative / Rotierend
Mode de Transfert / Übertragungsart	Embout Tubulaire / Mit Rohr und Düse
Débit / Leistung	250 gr./basınç(gr./strok)
Capacité / Kapazität	18 L
Longueur du Tuyau / Schlauchlänge	1,5 mètre/m
Taille du Tuyau / Schlauchgröße	1/2
Poids du Produit / Gewicht	10,4 kg
Poids de l'emballage / Verpackungsgewicht	11,55 kg
Dimension de l'emballage / Verpackungsmaße	33x33x86 cm



Code 833



Pompe à Huile Mécanique  
Ölpumpe mit  
Mechanischer Rotation

**D-1/18**

Mode de Fonction / Arbeitsweise	Mécanique / Mechanisch
Mode D'emplois / Anwendungsform	Rotative / Rotierend
Mode de Transfert / Übertragungsart	Embout Tubulaire / Mit Rohr und Düse
Débit / Leistung	250 gr./basınç(gr./strok)
Capacité / Kapazität	18 L
Longueur du Tuyau / Schlauchlänge	1,5 mètre/m
Taille du Tuyau / Schlauchgröße	1/2
Poids du Produit / Gewicht	4,5 kg
Poids de l'emballage / Verpackungsgewicht	5,2 kg
Dimension de l'emballage / Verpackungsmaße	16x17x80 cm



Code 834

## DOMAINES D'UTILISATION ANWENDUNGSBEREICHE

Les pompes à huile à rotative D-1/18 permettent de transférer mécaniquement l'huile de moteur avec la force du bras, de leur propre réservoir à l'emplacement souhaité. Le bras pivotant fonctionne en faisant 2 tours en avant et 2 tours en arrière. Chaque tour complet donne 250 gr d'huile

*D-1/18-Zyklus-Ölpumpen ermöglichen es, flüssige Öle, wie z. B. Motoröle und Getriebeöle mechanisch mit der Kraft des Arms aus ihrem eigenen Reservoir an den gewünschten Ort zu befördern. Der Schwenkarm arbeitet mit 2 Umdrehungen vorwärts und 2 Umdrehungen rückwärts. Jede Umdrehung ergibt 250 g Öl.*



# LES VIDANGEURS D'HUILE ÖLABLASSTANKS

Vidangeur d'huile  
Ölablasstank

**YBT/60**

Mode de Fonction / Arbeitsweise	Pneumatique / Mit Luftdruck
Pression de travail / Arbeitsdruck	0,5 bar
Capacite / Kapazität	60 L.
Longueur du Tuyau / Schlauchlänge	1,5 mètre/m
Taille du Tuyau / Schlauchgröße	3/4
Poids du Produit / Gewicht	16,9 kg
Poids de l'emballage / Verpackungsgewicht	18,9 kg
Dimension de l'emballage / Verpackungsmaße	50x50x84 cm



Code 835



Vidangeur d'huile  
Ölablasstank

**YBT/90**

Mode de Fonction / Arbeitsweise	Pneumatique / Mit Luftdruck
Pression de travail / Arbeitsdruck	0,5 bar
Capacite / Kapazität	100 L.
Longueur du Tuyau / Schlauchlänge	1,5 mètre/m
Taille du Tuyau / Schlauchgröße	3/4
Poids du Produit / Gewicht	19,6 kg
Poids de l'emballage / Verpackungsgewicht	21,9 kg
Dimension de l'emballage / Verpackungsmaße	52x52x105 cm



Code 836



Vidangeur d'huile  
Ölablasstank

**YBT/90 T**

Mode de Fonction / Arbeitsweise	Pneumatique / Mit Luftdruck
Pression de travail / Arbeitsdruck	0,5 bar
Capacite / Kapazität	100 L.
Longueur du Tuyau / Schlauchlänge	1,5 mètre/m
Taille du Tuyau / Schlauchgröße	3/4
Poids du Produit / Gewicht	32,4 kg
Poids de l'emballage / Verpackungsgewicht	36,25 kg
Dimension de l'emballage / Verpackungsmaße	53x65x153 cm



Code 837





Pulvérisateur de Mousse  
Pumpen für Schaumspüher

**KP/60**

Mode de Fonction / Arbeitsweise	Pneumatique / Mit Luftdruck
Pression de travail / Arbeitsdruck	5 bar
Capacite / Kapazität	60 L.
Longueur du Tuyau / Schlauchlänge	8 mètre/m
Taille du Tuyau / Schlauchgröße	8 mm
Poids du Produit / Gewicht	19,5 kg
Poids de l'emballage / Verpackungsgewicht	21 kg
Dimension de l'emballage / Verpackungsmaße	50x50x70 cm



Code 838



Pulvérisateur de Mousse  
Pumpen für Schaumspüher

**KP/90**

Mode de Fonction / Arbeitsweise	Pneumatique / Mit Luftdruck
Pression de travail / Arbeitsdruck	5 bar
Capacite / Kapazität	100 L.
Longueur du Tuyau / Schlauchlänge	8 mètre/m
Taille du Tuyau / Schlauchgröße	8 mm
Poids du Produit / Gewicht	23,45 kg
Poids de l'emballage / Verpackungsgewicht	25,55 kg
Dimension de l'emballage / Verpackungsmaße	52x52x105 cm



Code 839





# LES PULVÉRISATEURS DE LIQUIDE ET MOUSSE FLÜSSIGKEITS- UND SCHAUMSPRÜHERPUMPEN

Pulvérisateur de  
Mousse et de Liquide  
Flüssigkeits-  
und Schaumprüherpumpen

**KSP/60**

Mode de Fonction / Arbeitsweise	Pneumatique / Mit Luftdruck
Pression de travail / Arbeitsdruck	5 bar
Capacité / Kapazität	60 L.
Longueur du Tuyau / Schlauchlänge	8 mètre/m
Taille du Tuyau / Schlauchgröße	8 mm
Poids du Produit / Gewicht	19,5 kg
Poids de l'emballage / Verpackungsgewicht	21,2 kg
Dimension de l'emballage / Verpackungsmaße	50x50x70 cm



Code 840



Pulvérisateur de  
Mousse et de Liquide  
Flüssigkeits-  
und Schaumprüherpumpen

**KSP/90**

Mode de Fonction / Arbeitsweise	Pneumatique / Mit Luftdruck
Pression de travail / Arbeitsdruck	5 bar
Capacité / Kapazität	100 L.
Longueur du Tuyau / Schlauchlänge	8 mètre/m
Taille du Tuyau / Schlauchgröße	8 mm
Poids du Produit / Gewicht	25,5 kg
Poids de l'emballage / Verpackungsgewicht	27,5 kg
Dimension de l'emballage / Verpackungsmaße	52x52x105 cm



Code 841





**Chariot de Lubrification  
Pour Graisse  
Schmierfettwagen**

**SYA-G/5**

Pression de travail / Arbeitsdruck	6 - 8 bar
Ratio de compression / Verdichtungsverhältnis	1/70
Débit / Leistung	800-1100 g/Min.
Capacité / Kapazität	Baril / Fass
Longueur du Tuyau / Schlauchlänge	5 mètre/m
Taille du Tuyau / Schlauchgröße	1/4 R2
Poids du Produit / Gewicht	35 kg
Poids de l'emballage / Verpackungsgewicht	37 kg
Dimension de l'emballage / Verpackungsmaße	70x70x105 cm

**Accessoires / Zubehör**

Pistolet à Graisse, Pistolet à Graisse avec Compteur digital, Z Pivotant  
Fettpresse, Fettpresse mit Zähler, Z-Drehgelenk



**Code 842**



**Chariot de Lubrification  
Pour Huile  
Schmierölmwagen**

**SYA-V/5**

Pression de travail / Arbeitsdruck	6 - 8 bar
Ratio de compression / Verdichtungsverhältnis	1/4
Débit / Leistung	7 L./min
Capacité / Kapazität	Baril / Fass
Longueur du Tuyau / Schlauchlänge	5 mètre/m
Taille du Tuyau / Schlauchgröße	3/8 R1
Poids du Produit / Gewicht	28,7 kg
Poids de l'emballage / Verpackungsgewicht	30,7 kg
Dimension de l'emballage / Verpackungsmaße	70x70x105 cm

**Accessoires / Zubehör**

Pistolet à Huile, Pistolet à Huile avec Compteur digital  
Ölpresse, Ölpresse mit Digitalzähler



**Code 843**



**Chariot de Lubrification  
Pour Graisse  
Schmierfettwagen**

**SYA-G/10**

Pression de travail / Arbeitsdruck	6 - 8 bar
Ratio de compression / Verdichtungsverhältnis	1/70
Débit / Leistung	800-1100 g/Min.
Capacité / Kapazität	Baril / Fass
Longueur du Tuyau / Schlauchlänge	10 mètre/m
Taille du Tuyau / Schlauchgröße	1/4 R2
Poids du Produit / Gewicht	64,8 kg
Poids de l'emballage / Verpackungsgewicht	66,8 kg
Dimension de l'emballage / Verpackungsmaße	70x100x105 cm

**Accessoires / Zubehör**

Pistolet à Graisse, Pistolet à Graisse avec Compteur digital, Z Pivotant  
Fettpresse, Fettpresse mit Zähler, Z-Drehgelenk



**Code 844**



**Chariot de Lubrification  
Pour Huile  
Schmierölvagen**

**SYA-V/10**

Pression de travail / Arbeitsdruck	6 - 8 bar
Ratio de compression / Verdichtungsverhältnis	1/4
Débit / Leistung	7 L./min
Capacite / Kapazität	Baril / Fass
Longueur du Tuyau / Schlauchlänge	10 mètre/m
Taille du Tuyau / Schlauchgröße	3/8 R1
Poids du Produit / Gewicht	58,95 kg
Poids de l'emballage / Verpackungsgewicht	60,95 kg
Dimension de l'emballage / Verpackungsmaße	70x100x105 cm

**Accessoires / Zubehör**

Pistolet à Huile, Pistolet à Huile avec Compteur digital  
Ölpresse, Ölpresse mit Digitalzähler



**Code 845**



**Chariot de Lubrification  
Pour Graisse  
Schmierfettwagen**

**SYA-G/15**

Pression de travail / Arbeitsdruck	6 - 8 bar
Ratio de compression / Verdichtungsverhältnis	1/70
Débit / Leistung	800-1100 g/Min.
Capacite / Kapazität	Baril / Fass
Longueur du Tuyau / Schlauchlänge	15 mètre/m
Taille du Tuyau / Schlauchgröße	1/4 R2
Poids du Produit / Gewicht	71 kg
Poids de l'emballage / Verpackungsgewicht	73 kg
Dimension de l'emballage / Verpackungsmaße	70x100x105 cm

**Accessoires / Zubehör**

Pistolet à Graisse, Pistolet à Graisse avec Compteur digital, Z Pivotant  
Fettpresse, Fettpresse mit Zähler, Z-Drehgelenk



**Code 846**



**Chariot de Lubrification  
Pour Huile  
Schmierölvagen**

**SYA-V/15**

Pression de travail / Arbeitsdruck	6 - 8 bar
Ratio de compression / Verdichtungsverhältnis	1/4
Débit / Leistung	7 L./min
Capacite / Kapazität	Baril / Fass
Longueur du Tuyau / Schlauchlänge	15 mètre/m
Taille du Tuyau / Schlauchgröße	3/8 R1
Poids du Produit / Gewicht	63 kg
Poids de l'emballage / Verpackungsgewicht	65 kg
Dimension de l'emballage / Verpackungsmaße	70x100x105 cm

**Accessoires / Zubehör**

Pistolet à Huile, Pistolet à Huile avec Compteur digital  
Ölpresse, Ölpresse mit Digitalzähler



**Code 847**







Chariot de Lubrification  
Pour Graisse  
Schmierfettwagen

**SYA-G/20**

Pression de travail / Arbeitsdruck	6 - 8 bar
Ratio de compression / Verdichtungsverhältnis	1/70
Débit / Leistung	800-1100 g/Min.
Capacite / Kapazität	Baril / Fass
Longueur du Tuyau / Schlauchlänge	20 mètre/m
Taille du Tuyau / Schlauchgröße	1/4 R2
Poids du Produit / Gewicht	69,7 kg
Poids de l'emballage / Verpackungsgewicht	71,7 kg
Dimension de l'emballage / Verpackungsmaße	70x100x105 cm

Accessoires / Zubehör

Pistolet à Graisse, Pistolet à Graisse avec Compteur digital, Z Pivotant  
Fettpresse, Fettpresse mit Zähler, Z-Drehgelenk



8 698686 636471

Code 848



Chariot de Lubrification  
Pour Huile  
Schmierölmwagen

**SYA-V/20**

Pression de travail / Arbeitsdruck	6 - 8 bar
Ratio de compression / Verdichtungsverhältnis	1/4
Débit / Leistung	7 L./min
Capacite / Kapazität	Baril / Fass
Longueur du Tuyau / Schlauchlänge	20 mètre/m
Taille du Tuyau / Schlauchgröße	3/8 R1
Poids du Produit / Gewicht	64,25 kg
Poids de l'emballage / Verpackungsgewicht	66,25 kg
Dimension de l'emballage / Verpackungsmaße	70x100x105 cm

Accessoires / Zubehör

Pistolet à Huile, Pistolet à Huile avec Compteur digital  
Ölpresse, Ölpresse mit Digitalzähler



8 698686 636488

Code 849



Chariot de Lubrification  
Pour Graisse  
Schmierfettwagen

**SYA-G/5 S**

Pression de travail / Arbeitsdruck	6 - 8 bar
Ratio de compression / Verdichtungsverhältnis	1/70
Débit / Leistung	800-1100 g/Min.
Capacite / Kapazität	Baril / Fass
Longueur du Tuyau / Schlauchlänge	5 mètre/m
Taille du Tuyau / Schlauchgröße	1/4 R2
Poids du Produit / Gewicht	35,35 kg
Poids de l'emballage / Verpackungsgewicht	37,35 kg
Dimension de l'emballage / Verpackungsmaße	70x70x105 cm

Accessoires / Zubehör

Pistolet à Graisse, Pistolet à Graisse avec Compteur digital, Z Pivotant  
Fettpresse, Fettpresse mit Zähler, Z-Drehgelenk



8 698686 636495

Code 850



**Chariot de Lubrification  
Pour Huile  
Schmierölmwagen**

**SYA-V/5 S**

Pression de travail / Arbeitsdruck	6 - 8 bar
Ratio de compression / Verdichtungsverhältnis	1/4
Débit / Leistung	7 L./min
Capacité / Kapazität	Baril / Fass
Longueur du Tuyau / Schlauchlänge	5 mètre/m
Taille du Tuyau / Schlauchgröße	3/8 R1
Poids du Produit / Gewicht	29,2 kg
Poids de l'emballage / Verpackungsgewicht	31,2 kg
Dimension de l'emballage / Verpackungsmaße	70x70x105 cm

**Accessoires / Zubehör**

Pistolet à Huile, Pistolet à Huile avec Compteur digital  
Ölpresse, Ölpresse mit Digitalzähler



**Code 851**



**Chariot de Lubrification  
Pour Graisse  
Schmierfettwagen**

**SYA-G/10 S**

Pression de travail / Arbeitsdruck	6 - 8 bar
Ratio de compression / Verdichtungsverhältnis	1/70
Débit / Leistung	800-1100 g/Min.
Capacité / Kapazität	Baril / Fass
Longueur du Tuyau / Schlauchlänge	10 mètre/m
Taille du Tuyau / Schlauchgröße	1/4 R2
Poids du Produit / Gewicht	65,15 kg
Poids de l'emballage / Verpackungsgewicht	67,15 kg
Dimension de l'emballage / Verpackungsmaße	70x100x105 cm

**Accessoires / Zubehör**

Pistolet à Graisse, Pistolet à Graisse avec Compteur digital, Z Pivotant  
Fettpresse, Fettpresse mit Zähler, Z-Drehgelenk



**Code 852**



**Chariot de Lubrification  
Pour Huile  
Schmierölmwagen**

**SYA-V/10 S**

Pression de travail / Arbeitsdruck	6 - 8 bar
Ratio de compression / Verdichtungsverhältnis	1/4
Débit / Leistung	7 L./min
Capacité / Kapazität	Baril / Fass
Longueur du Tuyau / Schlauchlänge	10 mètre/m
Taille du Tuyau / Schlauchgröße	3/8 R1
Poids du Produit / Gewicht	59,4 kg
Poids de l'emballage / Verpackungsgewicht	61,4 kg
Dimension de l'emballage / Verpackungsmaße	70x100x105 cm

**Accessoires / Zubehör**

Pistolet à Huile, Pistolet à Huile avec Compteur digital  
Ölpresse, Ölpresse mit Digitalzähler



**Code 853**





Chariot de Lubrification  
Pour Graisse  
Schmierfettwagen

**SYA-G/15 S**

Pression de travail / Arbeitsdruck	6 - 8 bar
Ratio de compression / Verdichtungsverhältnis	1/70
Débit / Leistung	800-1100 g/Min.
Capacite / Kapazität	Baril / Fass
Longueur du Tuyau / Schlauchlänge	15 mètre/m
Taille du Tuyau / Schlauchgröße	1/4 R2
Poids du Produit / Gewicht	71 kg
Poids de l'emballage / Verpackungsgewicht	73 kg
Dimension de l'emballage / Verpackungsmaße	70x100x105 cm

Accessoires / Zubehör

Pistolet à Graisse, Pistolet à Graisse avec Compteur digital, Z Pivotant  
Fettpresse, Fettpresse mit Zähler, Z-Drehgelenk



8 698686 636532

Code 854



Chariot de Lubrification  
Pour Huile  
Schmierölmwagen

**SYA-V/15 S**

Pression de travail / Arbeitsdruck	6 - 8 bar
Ratio de compression / Verdichtungsverhältnis	1/4
Débit / Leistung	7 L./min
Capacite / Kapazität	Baril / Fass
Longueur du Tuyau / Schlauchlänge	15 mètre/m
Taille du Tuyau / Schlauchgröße	3/8 R1
Poids du Produit / Gewicht	63 kg
Poids de l'emballage / Verpackungsgewicht	65 kg
Dimension de l'emballage / Verpackungsmaße	70x100x105 cm

Accessoires / Zubehör

Pistolet à Huile, Pistolet à Huile avec Compteur digital  
Ölpresse, Ölpresse mit Digitalzähler



8 698686 636549

Code 855



Chariot de Lubrification  
Pour Graisse  
Schmierfettwagen

**SYA-G/20 S**

Pression de travail / Arbeitsdruck	6 - 8 bar
Ratio de compression / Verdichtungsverhältnis	1/70
Débit / Leistung	800-1100 g/Min.
Capacite / Kapazität	Baril / Fass
Longueur du Tuyau / Schlauchlänge	20 mètre/m
Taille du Tuyau / Schlauchgröße	1/4 R2
Poids du Produit / Gewicht	70 kg
Poids de l'emballage / Verpackungsgewicht	72 kg
Dimension de l'emballage / Verpackungsmaße	70x100x105 cm

Accessoires / Zubehör

Pistolet à Graisse, Pistolet à Graisse avec Compteur digital, Z Pivotant  
Fettpresse, Fettpresse mit Zähler, Z-Drehgelenk



8 698686 636556

Code 856



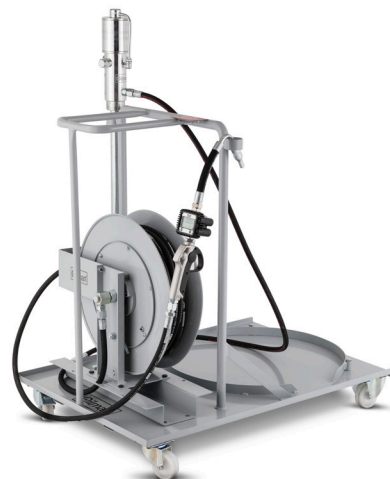
**Chariot de Lubrification  
Pour Huile  
Schmierölmwagen**

**SYA-V/20 S**

Pression de travail / Arbeitsdruck	6 - 8 bar
Ratio de compression / Verdichtungsverhältnis	1/4
Débit / Leistung	7 L./min
Capacite / Kapazität	Baril / Fass
Longueur du Tuyau / Schlauchlänge	20 mètre/m
Taille du Tuyau / Schlauchgröße	3/8 R1
Poids du Produit / Gewicht	64,75 kg
Poids de l'emballage / Verpackungsgewicht	66,75 kg
Dimension de l'emballage / Verpackungsmaße	70x100x105 cm

**Accessoires / Zubehör**

Pistolet à Huile, Pistolet à Huile avec Compteur digital  
Ölpresse, Ölpresse mit Digitalzähler



**Code 857**



**Chariot de Lubrification  
Mobile Schmierwagen**

**SYA-1**

Capacite / Kapazität	Baril / Fass
Poids du Produit / Gewicht	24,5 kg
Poids de l'emballage / Verpackungsgewicht	26,5 kg
Dimension de l'emballage / Verpackungsmaße	70x100x105 cm

**Accessoires / Zubehör**

Pompe, enrouleur de tuyau, les pistolets  
Pumpe, Aufroller, Pressen mit und ohne Zähler



**Code 858**



**Chariot de Lubrification  
Mobile Schmierwagen**

**SYA-2**

Capacite / Kapazität	Baril / Fass
Poids du Produit / Gewicht	18,9 kg
Poids de l'emballage / Verpackungsgewicht	20,9 kg
Dimension de l'emballage / Verpackungsmaße	70x70x105 cm

**Accessoires / Zubehör**

Pompe, les pistolets  
Pumpe, Pressen mit und ohne Zähler



**Code 859**

















**GSI Türkiye**

Ticaret Bakanlığı

**GSI Türkiye Tescil Belgesi**

**GÜRÜŞİK YAĞLAMA CİHAZLARI SANAYİ VE TİCARET ANONİM ŞİRKETİ**

GSI Firma Öneki: **86988663**

KİMLİK Lokasyon Numarası (GLN): **86988663001**

**İSTANBUL NİTELİĞİ GSI Türkiye**

**T.C. SANAYİ VE TEKNOLOJİ BAKANLIĞI**

**SANAYİ SİCİL BELGESİ**

*e-belge*

Belge Tarihi: 2023/03/01	Belge No: 148828	Belge Türü: 00000000
Ticari İşletme Ünvanı: GÜRÜK YAĞLAMA CİHAZLARI SANAYİ VE TİCARET ANONİM ŞİRKETİ		
Ticaret Adresi: KOSGEBER İNŞAAT 22. SOK. DEĞ. KAPANI 34. DOLGAYAZIRKÖYÜ		
Yan Taraf: 11000000	Yan Dönüşüm Bilgi Tarihi: 2023/03/01	

**Ünvanın Konusu**

Belgenin geçerliliği belgenin 22. maddesinde belirtilen hükümlere tabidir. Belgenin geçerliliği belgenin 22. maddesinde belirtilen hükümlere tabidir. Belgenin geçerliliği belgenin 22. maddesinde belirtilen hükümlere tabidir.

Belgenin geçerliliği belgenin 22. maddesinde belirtilen hükümlere tabidir. Belgenin geçerliliği belgenin 22. maddesinde belirtilen hükümlere tabidir. Belgenin geçerliliği belgenin 22. maddesinde belirtilen hükümlere tabidir.



Scannen Sie den QR-Code,  
um die Preisliste anzuzeigen



Scannez le code QR  
pour voir la liste de prix



Scannez le code QR pour télécharger l'application mobile  
Scannen Sie den QR-Code, um die mobile App herunterzuladen

## GÜRIŞİK YAĞLAMA CİHAZLARI SAN. ve TİC. A.Ş.

Köseler Mah. Kocaeli Kobi Organize Sanayi Sitesi 22.Sokak No:34 Dilovası - Kocaeli, TÜRKİYE

Telephone: +90 262 754 80 80 • +90 262 754 99 99 • +90 262 754 52 00 • +90 262 754 53 00

Fax: +90 262 754 60 60 • GPS : "40.878628, 29.570270"

WhatsApp : + 90 (533) 935 85 00

Ventes à L'étranger / Überseeverkäufe : +90 (533) 935 85 06 alain@gurisik.com.tr

Représentant Export Région Russie / Exportvertreter der Region Russland : +90 (536) 747 91 81 lachyn@gurisik.com.tr

Ventes Intérieures / Inlandsverkäufe : +90 (532) 672 27 70 gurkan@gurisik.com.tr

www.gurisik.com.tr • www.gurisik.com • www.oilman.com.tr

bilgi@gurisik.com.tr • satis@gurisik.com.tr • bilgi@oilman.com.tr

Tous les droits sont réservés.2022 (c) Alle rechte vorbehalten.